

ふじ丸で航く ^ゆ ニューイヤー



九州(伊万里・長崎・三角・種子島)と宿毛 瀬戸内海クルーズ

横浜発着

A コース

2010年12月28日(火)~2011年1月4日(火)

神戸発着

B コース

2010年12月29日(水)~2011年1月5日(水)

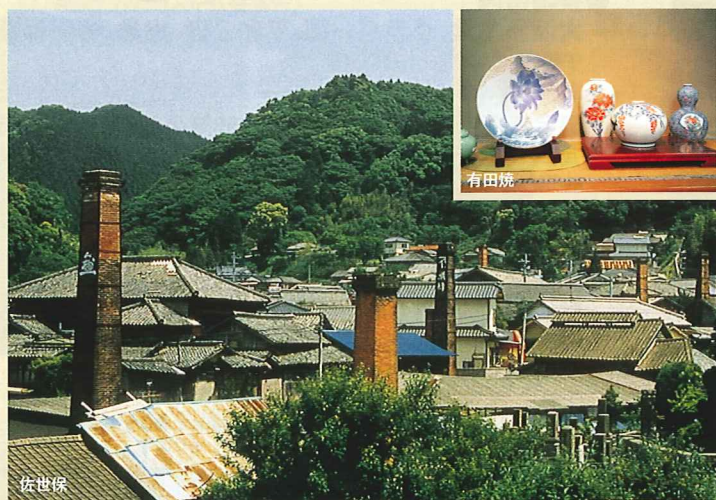
ステートルームB 4名様一室利用

スイートルーム 2名様一室利用

A**B** コース 共通
ご旅行代金

248,000円~1,058,000円

ふじ丸のニューイヤークルーズでは、瀬戸内海をゆったり航行します。
九州は伊万里、長崎、三角を訪ね、宇宙センターの種子島、四国の宿毛をめぐる。
船内ではお正月にふさわしいお食事と船内イベントやショーをはじめ、
寄港地でおこなわれる歓迎式などもお楽しみください。



佐世保

有田焼



軍艦島

めがね橋



熊本城



千座の岩屋



沈下橋

※写真はすべてイメージです。

ふじ丸で航く ニューイヤー 九州(伊万里・長崎・三角・種子島)と宿毛 瀬戸内海クルーズ



旅のポイント

- 600人乗りの大型客船ですが、募集人員は310名で1回制のお食事です。入れ替えがないため、ゆっくりとお食事を召し上がっていただけます。
- ニューイヤーにふさわしい船内イベントとお食事(おせち料理など)をご用意します。餅つき大会、行く年と来る年、寄席、マジック、鏡開き、凧作り、書き初めなどをお楽しみください。
- 横浜港、神戸港からも乗船・下船できます。
- ドレスコードは12月29日のみインフォーマル。あとは全てカジュアルです。
- ダンスパネルをメインホールに約200枚敷きます。ダンスバンドは田代しげるとエスカルゴ。

オプションツアーのご案内

※詳しくは11月15日頃、タクシープランを含めたオプションツアーのお申込書をお送りします。

12月30日(木)

- 伊万里・有田焼**
伊万里(大川内山窯元)、有田焼(宮内庁御用達十五代辻堂陸)
午後発 約4時間/4,000円
- 平戸・有田焼**
オランダ商館跡、六角井戸、ザビエル記念教会、最教寺、有田焼
約8時間/10,000円(昼食付)
- ハウステンボス**
入場料・とくとくチケット(フリー券)付
約7.5時間/8,000円
- 柳川と吉野ヶ里**
柳川の川くだり、御花、吉野ヶ里
約8時間/11,000円(昼食付)

1月1日(土)

- 熊本市内めぐり**
熊本城、水前寺公園(出水神社)、本妙寺
約7.5時間/10,000円(昼食付)
- 天草(五足の靴)一周**
崎津天主堂、大江天主堂、十三仏公園
約7.5時間/8,000円(昼食付)
- 上天草市内めぐり**
登立神社初詣、水族館、松島温泉入浴
午前発 約4時間/4,000円
- イルカウォッチング(チャーター船)**
午後発 約3時間/5,000円
※イルカウォッチングは気象・海象により中止の場合、全額返金となります。

船内エンターテインメント

歌手 エウ 燕

さんぽんていうまのすけ
落語 金原亭馬の助
昭和20年茨城県生まれ。20歳の時に金原亭馬の助に入門。前座名小馬吉。二ツ目三郎。師匠馬の助没後、十代目金原亭馬生の門下となる。昭和56年、真打昇進と同時に二代目金原亭馬の助を襲名。現在に至る。国立演芸場にて毎年11月初めに独演会「馬の助の会」をやっております。懐かしい「百面相」をご期待ください。



和妻 藤山晃太郎

ふじまこうたろう
和妻 藤山晃太郎
江戸古典音楽「手妻」の若き継承者。寄席界で初、文化庁芸術祭賞を三度受賞した藤山新太郎に師事し、多くの海外実績を持つ、若手でも注目されているマジシャンの一人、SAM、オーストラリア、ポストンで出演。日本寄席協会主催「寄席の日」優勝。2008年韓国FSM ASIAコンテスト特別賞。



漫才 宮田陽・昇

みやたよう・しょう
漫才 宮田陽・昇
ともに小劇団で活動後、平成11年8月にコンビ結成。漫才を中心に体を張った芸もこなす。もちろん芝居は本職。宮田幸司一門に入門。第3回漫才協会主催 漫才新人大賞・優秀賞。第4回漫才協会主催 漫才新人大賞・大賞。2005年、テレビ「年忘れ漫才競演(NHK)」に「ふれあいホール」お楽しみ寄席(NHK-BS)に「BS笑点(BS日テレ)」出演。



和妻 和田奈月

わたなつき
和妻 和田奈月
藤山新太郎師に師事し、マジックを学ぶ。世界のマジックコンベンション、海外遠征、ライブ活動等にも積極的に参加し、持ち前の明るいキャラクターは各々で人気を得ている。



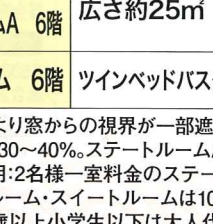
バリトン歌手 折河宏治

おりかわひろはる
バリトン歌手 折河宏治
広島県出身。国立音楽大学卒業。同大学大学院修了。日本オペラ振興会オペラ歌手育成部第22期修了。第14回日本オペラフェスティバル音楽コンクール第3位。国立音楽大学大学院オペラ「ワグネルの結婚」のフィリッポでオペラデビュー。藤原歌劇団デビュー「ジャンニスキ」魔笛など多数出演。



ピアノ 大石綾乃

おおいし あやの
ピアノ 大石綾乃 室内楽 アンサンブル・シコロ
おおいし あやの



1 明石海峡大橋	29日 13:00頃
2 瀬戸大橋	29日 17:00頃
3 因島大橋	29日 19:10頃

1月2日(日) 種子島

- 種子島一周**
鉄砲館、宇宙センター、門倉岬、千座の岩屋
約7時間/10,000円(昼食付)



オプションツアーの最少催行人員は20名です。ただし、イルカウォッチング・軍艦島コースはチャーター船のため30名です。子供料金(3歳以上~12歳未満)は大人料金の80%です。

1月3日(月) 宿毛

- 四万十川と足摺岬**
足摺岬(ジョン万次郎像)散策、沈下橋、四万十川遊覧
約6時間/9,000円(昼食付)
- 四万十川船と沈下橋**
午前発 約3時間/4,000円
- 宿毛市内と泊屋**
歴史館、泊屋
午後発 約1.5時間/3,000円



旅行日程

A	B	月日	寄港地	時間	スケジュール
		12月28日(火)	横浜(神奈川県)	12:00	Aコース 大槓橋より神戸港へむけ出港。 【船中泊】
		12月29日(水)	神戸(兵庫県)	10:00 11:00	入港。(第四突堤) Bコース 乗船後出発、瀬戸内海を航行。 【船中泊】
		12月30日(木)	伊万里(佐賀県)	10:00 22:00	入港。(久原南3号岸壁) OP オプションツアーでお楽しみください。 出港。 【船中泊】
		12月31日(金)	長崎(長崎県)	08:00 22:00	入港。(松ヶ枝国際観光埠頭) OP オプションツアーでお楽しみください。 出港。“長崎ぶらぶら節”の実演 【船中泊】
		1月1日(土)	三角(熊本県)	08:30 16:30	入港。(県営岸壁・新C岸壁) OP オプションツアーでお楽しみください。 出港。 【船中泊】
		1月2日(日)	種子島(鹿児島県)	08:30 16:30	入港。(西之表港・中央埠頭) OP オプションツアーでお楽しみください。 出港。種子島火縄銃の実演 【船中泊】
		1月3日(月)	宿毛(高知県)	07:00 14:30	入港。(宿毛湾港・池島地区岸壁) OP オプションツアーでお楽しみください。 出港。 【船中泊】
		1月4日(火)	横浜(神奈川県)	17:00 19:00	Aコース 大槓橋入港後、下船。 出港。 【船中泊】
		1月5日(水)	神戸(兵庫県)	17:00	入港。(第四突堤) Bコース下船

●Aコース Bコース最少催行人員:250名(添乗員同行)
●食事条件:Aコース 朝食7回、昼食8回、夕食7回 Bコース 朝食7回、昼食8回、夕食7回
※スケジュール、時間、岸壁は変更となる場合があります。

ご旅行代金(大人お一人様代金) A Bコース共通

客室タイプ	主な設備	利用人数	旅行代金
ステートルームB 4・5階	海側、 ツインベッドシャワー付 (3人目はブルマンベッドを使用。 4人目はソファベッドを使用) 広さ約17㎡	4名様利用	248,000円
		3名様利用	268,000円
ステートルームA 4・5階	海側、 ツインベッドシャワー付 (3人目はブルマンベッドを使用) 広さ約17㎡	4名様利用	268,000円
		3名様利用	288,000円
スーペリアルームB 5階	海側、 ツインベッドシャワー付 (3人目はソファベッドを使用) 広さ約20㎡	3名様利用	318,000円
		2名様利用	388,000円
スーペリアルームB 6階	海側、 ツインベッドシャワー付 (3人目はソファベッドを使用) 広さ約20㎡	3名様利用	328,000円
		2名様利用	398,000円
スーペリアルームA 6階	海側、 ツインベッドシャワー付 (3人目はソファベッドを使用) 広さ約20㎡	3名様利用	358,000円
		2名様利用	428,000円
デラックスルームB 6階	ツインベッドバスタ付 広さ約25㎡	2名様利用	668,000円
デラックスルームA 6階	ツインベッドバスタ付 広さ約25㎡	2名様利用	718,000円
スイートルーム 6階	ツインベッドバスタ付 広さ約35㎡	2名様利用	1,058,000円

■船体構造により窓からの視界が一部遮られる割合は、ステートルームB、スーペリアルームB、デラックスルームBは30~40%。ステートルームA、スーペリアルームAは0~20%とお考えください。
※シングル利用:2名様一室料金のステートルームB・Aは50%割増、スーペリアルームB・Aは60%割増、デラックスルーム・スイートルームは100%割増にてご利用いただけます。
※子供料金:2歳以上小学生以下は大人代金の60%、中学生は大人代金となります。
※このクルーズは相部屋をご用意しておりません。

ふじ丸の主な施設



メインエントランス

Main Entrance:2階

メインホールとダイニングルーム、そして上階のパブリックスペースへとつながるゴージャスな吹き抜けのスペース。設置された大画面の電光掲示板では、運航スケジュールやイベント情報などをお知らせいたします。



メインホール「パシフィックホール」

Main Hall:600席/560㎡/2・3階

ショーやコンサートはもちろん講演会、展示会などあらゆるイベントに対応する多目的ホールは、2層吹き抜けの構造で、最高の音響効果をお約束します。乗船されたお客様全てにご着席いただける600席をご用意しております。



ラウンジ「エメラルド」

Lounge:250席/380㎡/3階

ダンスフロアとステージ、バーカウンターを有し、エフェクト照明や音響照明を完備したショーアップ・ラウンジ。一方、優雅なインテリアの重厚感あふれる空間は、ダンスにはうってつけです。



サロン「桜」

Salon:140席/380㎡/3階

両サイドの窓から海原を望むサロンは、船内でもひととき静かなパブリックスペース。読書や語らいの場として、またご休憩のスペースとして、ゆったりとお過ごしください。



ダイニングルーム「ふじ」

Dining Room:350席/550㎡/2階

華やかで上品なダイニングルームでは、お客様ひとりひとりにバラエティ豊かなお食事ときめ細かいサービスをお約束します。日本の客船の中でもお客様から高い評価を頂いています。しかも、お食事は1回制ですから、心ゆくまでゆっくりお楽しみいただけます。



大浴場/サウナ

Grand Bath / Sauna / 6階

広い浴槽にゆったりとつかりながら、大きな海原を眺めらす至福の入浴タイム。船が進むにつれて移り変わる海の景色をご堪能ください。ジャグジーやサウナ室もあります。



メインバー「琥珀」

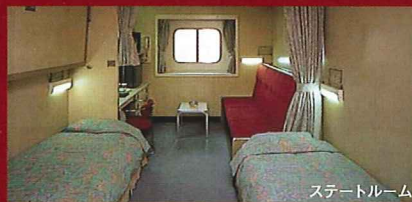
Main Bar:30席/55㎡/3階

古きよき時代の客船の雰囲気感を漂わせるバーは、一流のバーテンダーがシェイカーを振る格調高いナイトスポット。さまざまなカクテルをはじめ世界の銘酒を取り揃えています。



ふじ丸シップデータ

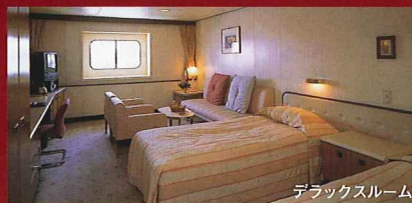
船籍:日本	メインホール:200㎡(ダンス可)	船内電圧:100ボルト/60Hz
総トン数:23,235名	全長:167m	大浴場、カードルーム、和室、
客船定員:163室 600名	全幅:24m	フィットネス、図書館、シアター
航海速度:18ノット	吃水:6.6m	船級:国際遠洋級



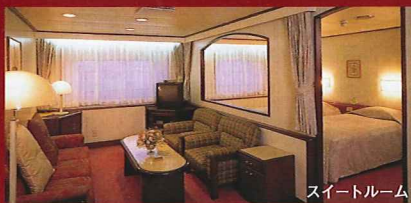
ステートルーム



スーパーリアルーム



デラックスルーム



スイートルーム

旅行条件 (要約)

■旅行のお申込み

a.所定のお申込書に必要事項をご記入の上、お申込金1名様当たり下記金額を添えてお申し込みください。募集型企画旅行契約は、当社がお申込金を受理した時点で成立するものといたします。

旅行代金30万円以内の場合は30,000円、30万円を超える場合、旅行代金の10%。

b.お電話によるお申し込みの場合は、お申し込みの翌日から3日以内上記のお申し込み手続きをお願いいたします。この場合にも、お申込金をいただいた時に募集型企画旅行契約が成立したものとします。

●旅行代金に含まれるもの

旅行日程に明示した船代、食事、船内イベント参加費用。
【注】上記諸費用は、お客様のご都合により一部利用されなくても、払い戻しはいたしません。

●添乗員同行、最少催行人員250名

●参加人数の変更

1室のご利用人員が変更になった時は、変更後の1室ご利用人数に応じた代金をいただきます。

■確定書面

●確定された最終日程表は、旅行開始日の前日(旅行開始日の前日から起算して7日目に当たる日以降に申し込まれた場合は旅行開始日)までに交付します。

■旅程保証

●当社は確定書面に掲げる契約内容の重要な変更が生じた場合は、当社旅行約款に掲げる変更補償金を支払います。なお、変更補償金は旅行者1名に対して、1主催旅行につき旅行代金の15%を限度とします。また、変更補償額が千円未満であるときは、変更補償金は支払いません。●ただし、次の場合は変更補償金を支払いません。天災地変、官公署の命令、運送・宿泊機関等の旅行サービス提供の中止、当初の運行計画によらない運送サービスの提供、旅行参加者の生命または身体の安全確保のために必要な措置。

■取消料(お客様による旅行契約の解除)

●お客様がいつでも下記の取消料を支払って、旅行契約を解除することができます。

取消日	区分	取消料
旅行開始日の前日よりさかのぼった旅行代金に対しての取消料	50日前～41日前	10%
	40日前～31日前	20%
	30日前～21日前	30%
	20日前～8日前	50%
	7日前～前日	80%
	当日	100%

■事情変更によるツアー内容の変更

この旅行代金は2010年7月1日を基準としておりますので、各種交通機関等のスケジュールの改定その他の事由により変更される場合があります。

国内旅行保険ご加入のすすめ

募集型企画旅行契約約款特別賠償規定により、当社はお客様が旅行中に被られた損害については、一定の範囲で補償させていただきますが、傷害・疾病治療・疾病死亡等については補償いたしません。安心してご旅行をしていただくために、お客様ご自身および携行品等に必ず保険を掛けられますようお勧めいたします。

※ふじ丸にご友人をお呼びすることができます。

ふじ丸にご友人・ご親戚の方をお呼びして、船内で過ごすことができます。

1.船内で過ごす(無料)約1.5時間

10時～11時30分頃・13時～14時30分頃

16時～17時30分頃

2.ダイタイムに過ごす(有料)1,200円 約2.5時間

14時～16時30分頃

3.昼食時に過ごす(有料)5,000円～7,000円 約3.5時間

11時～14時30分頃

和食、洋食により料金がかかります。

上記を希望される方は旅行出発10日前までに参加者全員の氏名、年齢、住所、電話、連絡先をご連絡ください。当日のご案内状をお送り致します。有料の方は乗船後、2階ツアーカウンターにてお支払いください。総合旅行業務取扱管理者とは、お客様の旅行を取り扱う営業所での取引の責任者です。このご旅行契約に申し、担当者からの説明にご不明な点がございましたら、ご遠慮なく下記旅行業務取扱管理者にご質問ください。

このクルーズは、クルーズのゆたか倶楽部株式会社のチャータークルーズです。

●お問い合わせ・お申し込みは下記まで

1984年創業・日本で最初のクルーズ専門の旅行会社 ボンド保証会員 社団法人 日本外航客船協会会員
社団法人 日本旅行業協会正会員 観光庁長官登録旅行業第1294号 クルーズのゆたか倶楽部株式会社

旅行企画・実施



クルーズのゆたか倶楽部

ホームページ: <http://www.yutakaclub.co.jp>

東京・本社 (JR神田駅 東口前)

〒101-0044 東京都千代田区鍛冶町2-3-7 ゆたか倶楽部ビル
総合旅行業務取扱管理者:クルーズコンサルタント 松浦賢太郎

☎(03) 5294-6261 (代)

大阪営業所 (JR大阪駅前第4ビル)

〒530-0001 大阪府北区梅田1-11-4 大阪駅前第4ビル2階
総合旅行業務取扱管理者:クルーズコンサルタント 富永哲也

☎(06) 6455-0931 (代)

横浜営業所 (横浜港国際客船ターミナル2階)

〒231-0002 横浜市中区海岸通1-1 横浜港国際客船ターミナル
総合旅行業務取扱管理者:クルーズコンサルタント 阿部賢一

☎(045) 227-8211 (代)