

# 超大型豪華客船138,000トン!

## マリナー・オブ・ザ・シーズで航く 陽光のカリフォルニア半島 特別モニタークルーズ

2010年2月21日(日)~3月1日(月)9日間

旧旅行代金：~~188,000円~~~~~208,000円~~

(内側ツイン)

(海側ツイン)

新旅行代金：**138,000円**~**158,000円**

一律5万円値下げ  
しました!

### Mariner Of The Seas

- 総トン数:138,000トン
- 就航年:2003年11月
- 全幅:48m
- 乗客定員:3,114名
- 乗務員数:1,181名
- 全長:310m



先着三十名様!  
クルーズ未経験者大歓迎!  
ひとり参加大歓迎!

写真はすべてイメージです

- 1 特別モニタークルーズとしてお一人様9日間で内側ツイン138,000円・海側ツイン158,000円でご案内!  
ひとり参加者大歓迎!ひとり部屋追加代金はなんと内側30,000円、海側50,000円です!
- 2 138,000トン、全長310m/全幅48mという巨大船を生かした数々のパブリックスペースがお楽しみいただけます。  
アイススケートショーやスリル満点のロッククライミング、ハンバーガーショップ、本格イタリアンレストランなど多彩!
- 3 カリフォルニア半島で少し早い夏をお楽しみください。添乗員同行、全食事付、ロサンゼルスまで往復直行便利利用!

## 旅行日程

日次	都市名	現地時間	スケジュール
1	2/21(日) 成田 ロサンゼルス (アメリカ)	夕刻 午前 午後 17:00	空路、ロサンゼルスへ。--- 日付変更線通過 --- 到着後、港へ。 マリナー・オブ・ザ・シーズにご乗船。 出港。 【船中泊】
2	2/22(月) 終日航海日		太平洋をクルージング。 【船中泊】
3	2/23(火) カボ・サン・ルーカス ★ (メキシコ)	09:30  18:00	カボ・サン・ルーカス入港。 OP:「ランズ・エンドボートドライブとシーニックドライブ(\$42)」などのオプションツアーでお楽しみください。 出港。 【船中泊】
4	2/24(水) マサトラン (メキシコ)	08:00  17:30	マサトラン入港。 OP:「メキシカンショーと観光(\$32)」などのオプションツアーでお楽しみください。 出港。 【船中泊】
5	2/25(木) プエルト・バジャルタ (メキシコ)	08:00  19:00	プエルトバジャルタ入港。 OP:「プエルトバジャルタシティツアー(約\$32)」などのオプションツアーでお楽しみください。 出港。 【船中泊】
6	2/26(金) 終日航海		終日クルージング。 【船中泊】
7	2/27(土) 終日航海		終日クルージング。 【船中泊】
8	2/28(日) ロサンゼルス (アメリカ)	07:00 午後	ロサンゼルス入港。下船後、空港へ。 空路、ご帰国へ。 --- 日付変更線通過 --- 【機中泊】
9	3/1(月) 成田	夕刻	成田空港着。通関手続き後、解散。

OP:別料金にてご参加いただくオプションツアー

●スケジュールは天候・海象などにより、変更になる場合があります。

●食事条件:朝食7回、昼7回、夕食7回(機内食を除く) ●最少催行人員:15名(添乗員が同行します)

●利用予定航空会社:シンガポール航空、ノースウエスト航空、アメリカ航空、日本航空など

●ビジネスクラス追加料金:お問い合わせください。

●国内線追加設定(片道) 名古屋:9,000円/大阪:11,000円/札幌:18,000円/福岡:17,000円

★印はテンダーボート(小型船)にて上陸します。天候によりボートが欠航し寄港できない場合もございます。

※寄港地のオプションツアー(OP)は別料金です。船会社主催で外国人のお客様と混乗・英語でのご案内となります。上記は一例で変更になる場合もあります。料金も変更になる場合がございます。

## ◀寄港地のご案内▶

### カボ・サン・ルーカス

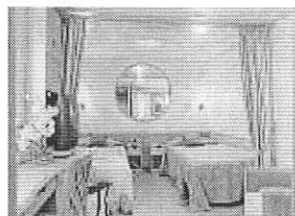
ダイビング、フィッシング、ホエールウォッチングが盛んなリゾート地。800種類を超える魚など海洋動物の宝庫でもある。岬の先にあるエル・アルコと呼ばれる、大自然が作り上げたアーチ型の奇岩がシンボル。

### マサトラン

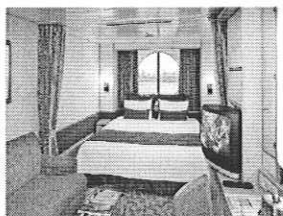
人口50万人のマサトランは古くからリゾート地そして貿易港として発展してきた。マリンスポーツやフィッシングそして美味しいエビやトロピカルフルーツなどお楽しみください。コロニアル風の町並みも残っている旧市街には、世界第2の高さの灯台がある。

### プエルト・バジャルタ

近年、世界中のリゾートに注目されているビーチリゾート。また映画「イグアナの夜」のロケ地となった。新市街の北にはハーバーや高級リゾートホテルの開発が急速に進められている。



内側ツイン (14.8m)



海側ツイン (16.7m)

### 【船室タイプ】

※左記写真は実際とデザイン、間取り、広さなど異なる場合があります。



## ■ 取消料

取消日	区分	取消料
旅行開始日前日から起算して遡って	52日前~33日前	旅行代金の17.5%
	32日前~11日前	旅行代金の25%
	10日前~出発当日まで	旅行代金の50%
	旅行開始後、またはは無連絡不参加	旅行代金の100%

## ■ ご旅行代金

客室タイプ	旧旅行代金	新旅行代金
内側ツイン (シャワー付)	188,000円 (30,000円)	138,000円 (30,000円)
海側ツイン (シャワー付)	208,000円 (50,000円)	158,000円 (50,000円)

※( )内は一人独占利用追加代金。

※旅行代金にはポートチャージ(約21,500円)、成田空港施設使用料(2,540円)、海外空港税(約6150円)、燃油特別付加料(13,000円)、船内チップ(約6,800円)が含まれておりません。残金と合わせてご請求させていただきます。諸費用は料金改訂および替レートによって変動します。※片道のスーツケース宅配サービス(お1人様1個)が付いています。

## ■ 募集型企画旅行契約約款について

この旅行条件及び以外の条項はすべて、観光庁長官認可の当社旅行業約款によります。お申し込みの際は旅行業約款をよくお読みのうえお申込みください。

観光庁長官登録旅行業第1294号 クルーズのゆたか倶楽部株式会社  
社団法人 日本外航者協会の会員 社団法人 日本旅行業協会正会員



クルーズのゆたか倶楽部

http://www.yutakaclub.co.jp/

1984年創業日本で最初のクルーズ専門の旅行会社



東京本社 JR神田駅東口より1分

〒101-0044 東京都千代田区鍛冶町2-3-7

ゆたか倶楽部ビル

総合旅行業務取扱責任者 松浦 賢太郎

クルーズコンシェルジュ

☎03(5294)6451(代)

横浜営業所 横浜国際客船ターミナル

〒231-0002

神奈川県横浜市中区海岸通1-1

横浜国際客船ターミナル2F

総合旅行業務取扱責任者 阿部 賢一

クルーズコンシェルジュ

☎045(227)8211(代)

大阪営業所 JR大阪駅南第4ビル

〒530-0001

大阪府大阪市北区梅田1-11-4

大阪駅前第4ビル2階

総合旅行業務取扱責任者 富永 哲也

クルーズコンシェルジュ

☎06(6455)0931(代)