

# 飛鳥II

ASUKA CRUISE

## 初夏の清水 クルーズ

2019年

5月22日(水)~25日(土) 4日間

# 仙台

## 発着



クルーズのゆたか倶楽部

YUTAKACLUB CRUISES

# 2019年も、仙台から飛鳥IIの旅へ。

3年目となる今回は、新緑が美しい5月に、  
開港120周年を迎える清水へ、富士を望む旅。  
スペシャルゲストを迎えての華やかな洋上ライフも魅力!



富士山と飛鳥II イメージ

※天候、その他の事情により、航路が変更となる場合がございます。  
※富士山は、気象状況によりご覧いただけない場合がございます。

## 仙台発着 初夏の清水クルーズ 2019 5/22(水) ▶ 5/25(土) | 4日間

日付	スケジュール	食事
5/22(水)	<b>仙台</b> 仙台市内中心地でチェックイン専用バスで港までご案内します 11:00 出港 午前中の乗船で初日からのんびりクルーズライフをお楽しみください	昼・夕
5/23(木)	<b>清水</b> 10:00 入港 自由行動または OP オプショナルツアー (別料金) でお楽しみください ※船内でもお過ごしいただけます 17:00 出港	朝・昼・夕
5/24(金)	<b>終日クルージング</b> 船内アクティビティや ティータイムで洋上生活を満喫 夜 ★錦織健 スペシャルステージ ★Toshi Yoroizuka オーナーシェフ スペシャルスイーツ	朝・昼・夕
5/25(土)	<b>仙台</b> 9:00 入港 JR仙台駅付近まで下船バスを運行します	朝

■ 食事：朝3回、昼3回、夕3回  
※ドレスコードは変更となる場合がございます。  
OP オプショナルツアー：寄港地での観光ツアーです。(定員制/別料金)

旅行代金 (2名1室利用時 お一人様) (単位:円)

K:ステート	F:ステート	E:バルコニー	D:バルコニー/D3:ディトリアル	C:スイート	A:アスカスイート	S:ロイヤルスイート
129,000	153,000	177,000	180,000	276,000	354,000	630,000

※客室をお一人様でご利用の場合には、客室K,F,E,Dは130%、客室C,Aは160%、客室Sは200%の割増代金となります。なお、お一人様でご利用いただける客室には限りがございます。

5/23 開港120周年 清水  
日本三大美港のひとつ清水からは、久能山東照宮や日本平、三保松原などの名所に足を延ばせます。また、開港120周年を記念して地元の方々による歓迎イベントも予定しています。  
※歓迎イベントは天候等の事情により中止となる場合がございます。



久能山東照宮 OP 徳川家康ゆかりの久能山東照宮で国宝の社殿に参拝  
茶どころ静岡は美味しいお茶の季節に  
三保松原 OP 羽衣伝説が残る世界遺産・三保松原へご案内します  
静岡市東海道広重美術館 OP 歌川広重の浮世絵にも描かれた宿場町、由比にある美術館へ

### —— 仙台では、乗船・下船も専用バスでアクセス便利! ——

仙台市内中心地で乗船受付後、専用バスにて港までご案内します(8:30頃受付開始予定)。下船後はJR仙台駅付近まで下船バスを運行します。 ※詳細は日程表にてご案内いたします。

## 5/24 終日ゆったり船内で。夜は華やかなステージ&ディナーを。

**錦織健 スペシャルステージ**  
日本の叙情歌からカンツォーネ、オペラ・アリアなど、ジャンルを超えた幅広い活動で注目されるテノール歌手、錦織健が多田聡子の美しいピアノの旋律とともに、甘く力強い美声で魅了します。  
**客室S・Aのお客様には指定鑑賞エリアをご用意! ※**  
※アルパトロソサエティ プラチナメンバーのお客様にも指定鑑賞エリアをご用意します。客室C~Kのお客様は自由席でお楽しみいただけます。  
**Profile**  
国立音楽大学卒業。文化庁オペラ研修所第5期修了。文化庁在外研修員としてミラノに、五島記念文化財団の留学生としてウィーンに留学。1986年のデビュー後、数多くのオペラやコンサートに出演。テレビ、ラジオへの出演の他、2002年よりオペラ・プロデュースも行うなど幅広く活躍。

**Toshi Yoroizuka オーナーシェフ  
スペシャルスイーツ**  
「素材から自分達で作って菓子に昇華させたい」と小田原や南米のエクアドルに農園を開設するなど、こだわりの菓子づくりで知られる Toshi Yoroizuka オーナーシェフと飛鳥IIがコラボレーション。至福のスペシャルスイーツをご提供します。  
**Profile**  
関西のホテルで修業後渡欧。ヨーロッパで日本人初の三ツ星レストランシェフパティシエを務め、帰国。2004年、東京・恵比寿に「Toshi Yoroizuka」をオープン。六本木ミッドタウンや杉並にアトリエ、小田原石垣山山頂に「一夜城 Yoroizuka Farm」。2016年11月、東京・京橋に新旗艦店「Toshi Yoroizuka TOKYO」開店を機に本店及び本社移転。2018年秋、恵比寿店をショコラティエ「Yoroizuka EC」(仮称)としてリニューアル予定。

## Cruise life

いつもと違う時が流れる  
華やかな洋上ライフ

海からの涼風を感じながらスィミングや日光浴を

ドレスアップを楽しんで、旬の美味に舌つづみ

本場ラスベガス仕込みの華やかなショーを堪能

開放感あふれるデッキでゆったりお食事

空と海のパノラマを楽しめるティータイム

大海原を望む大浴場で癒しのひととき

手芸教室やダンス教室などで新しい発見を

ドレスコードについて

### 船内での服装について

日中はカジュアルな服装でお過ごしいただけます。夕方(17時頃)からは、ドレスコードにあわせて、クルーズならではのオシャレをお楽しみください。  
※本クルーズではフォーマルの予定はございません。

..... カジュアル .....

【男性】 襟付きのシャツとスラックス。ネクタイは必要ありません。  
Tシャツ、短パン、ジャージはご遠慮ください。

..... インフォーマル .....

【男性】 スーツ、ジャケットなどの上着。  
ネクタイ(アスコットタイ、ループタイを含む)は着用をおすすめします。

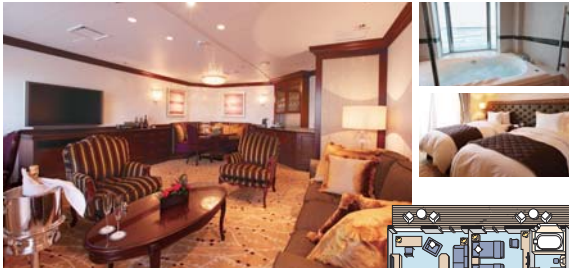
【女性】 ブラウスとスカートなど。  
ワンピースやツーピースなど。シンプルな服装にはスカーフなどでアクセントをおすすめします。

カジュアル

インフォーマル

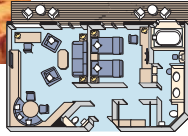
キャビンプラン

全客室 海側・ツインド・バス付 ※面積にはバルコニーが含まれます。



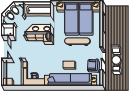
S ロイヤルスイート

バルコニー付 88.2m<sup>2</sup>



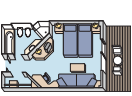
A アスカスイート

バルコニー付 45.8m<sup>2</sup>



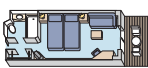
C 스위트

バルコニー付 33.5m<sup>2</sup>



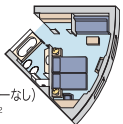
D E バルコニー

バルコニー付 22.9m<sup>2</sup>



D3 ディートリアル

角窓 (バルコニーなし) 22.9m<sup>2</sup>



F K ステート

角窓 (バルコニーなし) 18.4m<sup>2</sup>



※Kステートは、眺望がよくなります(例)

※客室内はバルコニーを含め全面禁煙となります。喫煙されるお客様は、船内の喫煙スペースをご利用ください。※救命ボートや救命いかだ、乗下船用タラップなど客船固有の設備のために、一部客室では眺望がよくなります(例)

PREGO  
プレミアム  
ダイニング プレゴ

ロイヤルスイート、アスカスイートのお客様は、ご夕食を専用ダイニング「プレゴ」にてお召し上がりいただけます。大きな窓からの眺望とプライベートな空間で、ゆったりとディナーをお楽しみください。  
※ディナータイムのみオープン。 ※2回制

お申し込み時のご案内

- パンフレット記載の旅行代金は客室をお2人様でご利用の場合、お1人様の代金です。
- 国内クルーズの旅行代金はオプショナルツアー(国内)の代金は、消費税など諸税を含んでいます。
- 客室をお1人様でご利用の場合は、S200%、A、C160%、D、E、F、K130%の割増代金となります。お1人様でご利用いただける客室は限りがございます。相部屋は承れません。
- 2歳未満の幼児は無料ですが、食事とベッドのご用意はございません。クルーズのご予約時に同伴する旨をお申し出ください。
- 客室番号のご希望について：客室S-Aを除き、客室番号のご希望はお預かりできません。
- スイートルーム及びDトリプルルームの3人利用  
-客室Sはエキストラベッドを、客室A、C、Dトリプルは備え付けのソファベッドを使用することで3人利用が可能です(但し、1058、1059、1060、1061、1062、1063号室を除く)。  
-3人目の代金は、客室タイプ(S、A、C、Dトリプル)にかかわらず当該クルーズのKステート相当の旅行代金となります。※Dトリプルは3人利用が基本となります。
- K3キッズ：ステートの同室者のうち3人が未就学児(6歳以下)の場合に限り、備え付けのソファをキッズベッドとして使用することで3人利用が可能です。この場合の3人目の代金は、Kステートの旅行代金(大人お1人様)の50%となります。アデッキのKステートに限ります。
- ご予約変更による乗後の取消料  
取消料発生後に客室の利用人数が減少した場合、取消されたお客様には規定の取消料を、客室をお1人様でご利用いただけるお客様には規定の割増代金を申し受けます。又、取消料発生後にお申し込みコースを短縮する場合(乗船間をフル乗船から区間乗船へ変更される場合など)や客室タイプを変更された旅行代金が減額となった場合は、差額代金に対し規定の取消料を申し受けます。
- 6ヶ月未満の乳児はご乗船いただけません。
- 15歳未満の方は、保護者の同行(同室)が条件となります。幼児児(6歳までの未就学児)のお子様は、ご乗船前に船会社指定の承諾書が必要となります。
- 15歳以上20歳未満の方は単独でご乗船いただけますが、保護者の同意書が必要です。
- 妊婦中の方は事前にお申し出ください。乗船前に船会社指定の診断書および承諾書を提出いただきます。
- お申し込み後変更されるお客様は事前にお申し出ください。原則としてお客様名簿に対して4名の介助員だけのご同伴者様(同室)の乗船をお願いいたします。又、ご同伴者様は車いすをご利用のお客様と共に行動していただきます。単独行動はご遠慮ください。
- 電動車いすをご利用の場合、前項のほか使用上の制限事項についての承諾書が必要となります。なお、電動車いすはご使用できません。
- 体質上(アレルギー)の理由で、食べ物に制限をお持ちのお客様は乗船前に船会社指定の申請書に必要事項をご記入の上、提出をお願いします。
- 医療器具をお持ちされる場合はお申し込み旅行会社へ予め申し出ください。
- テレビ、雑誌等の取付関係が予告なく乗船する場合がございます。
- 記載されたスケジュールは、天候・その他事情により変更される場合がございます。
- イベント内容、ゲストエンターテイナーは諸事情により変更される場合がございます。
- ペンパル中の写真は全てイーターズ。掲載の寄港地案内、写真は一部オプショナルツアーでお楽しみいただけます。
- ゲストエンターテイナー等の撮影は原則としてご遠慮いただいております。
- ご乗船に際して必要なデータの正確を期すため、過去の乗船時のデータと異なる申告により取扱旅行会社へお報告していただく場合があります。
- お申し込みの際には、必ず旅行条件書をお受け取りいただき、事前に内容をご確認ください。
- オプショナルツアーについて  
オプショナルツアーは郵船クルーズ(株)が企画・実施します。詳しく日程および申込書は別途送付いたします。  
お申し込み多数の場合は抽選となります。  
代金は、すべて船上でお支払いください。  
オプショナルツアーにご参加中の船上での諸サービス(食事・宿泊等)について、クルーズ代金の払い戻しはございませんのでご了承ください。  
乗船港でのオプショナルツアーにはご参加いただけません。  
下船港でオプショナルツアーへ参加ご希望の際は、お問い合わせください。  
車いすをご利用のお客様および歩行が困難なお客様は、旅行の安全かつ円滑な実施のためツアーへのご参加をお断りする場合がございますので、あらかじめお申し込みの旅行会社を通じて、郵船クルーズ(株)までお問い合わせください。

旅行条件

旅行条件につきましては下記による他、当社の旅行業約款によります。お申し込みの際には、必ず旅行条件書(全文)をお受け取りいただき、事前に内容をご確認の上お申し込みください。

- 募集型企画旅行契約  
この旅行は下記掲載の旅行会社(以下「当社」という)が企画・実施する旅行であり、この旅行に参加されるお客様は当社と募集型企画旅行契約を締結することになります。また、旅行条件は、下記によるほか別途公表する旅行条件書(全文)・出発前にお渡しの最終日程表と称する確定書面及び当社旅行業約款募集型企画旅行契約の部によります。
- 旅行代金に含まれるもの  
●旅行日程表に明示されたクルーズ代金(クルーズ期間中の船内における全食事を含む。但し、寿司「海産」は別料金)。  
●旅行日程表に明示された利用交通機関の運賃・料金、バス料金。  
〔注〕上記諸費用は、お客様のご都合により、一部利用されなくても払い戻しはいたしません。
- 旅行代金に含まれないもの  
●前項の他は旅行代金に含まれていません。その一部を例示します)  
●アルコール等飲料の代金、クレジット・電報・電話料、その他追加飲食等  
●個人的性質の諸費用及びそれに伴うサービス料。  
●傷害、疾病に関する治療費、送迎手続費用(旅券用印紙代、査証料、予防接種料金、傷害・疾病保険料及び送迎手続取扱料金)。  
●自宅と発着港間の交通費、宿泊費。  
●お客様のご希望によりお1人部屋を利用される場合の割増料金。  
●希望者のみ参加されるオプショナルツアーの旅行代金。  
●お申し込み条件  
●20歳未満の方は、保護者の同意が必要となります。15歳未満の方は、保護者の同行(同室)を条件とします。  
●健康を害している方、車いすなどの器具をご利用になっている方や心身障害のある方、認知症の方、食物アレルギー・動物アレルギーのある方、妊婦中の方、妊娠の可能性のある方、身体障害者補助犬(盲導犬、聴導犬、介助犬)をお連れの方、そのほか特別の配慮を必要とする方は、お申し込みの際に、参加にあたり特別な配慮が必要となる旨をお申し出ください。旅行契約成立後にこれらに該当した場合はお申し出をいただき、改めて当社から案内申し上げます。旅行中に必要となる措置の内容を具体的に申し出ください。
- 前項のお申し出を受けた場合、当社は、可能かつ合理的な範囲内でこれに応じます。この際、お客様の状況及び必要とされる措置について伺い、または書面ですらをお申し出いただくことがあります。
- 当社は、旅行の安全かつ円滑な実施のために介助者または同伴者の同行、医師の診断書の提出、コースの一部について内容を変更すること等を条件とすることがあります。また、お客様から申し出いただいた措置を承認することができない場合は旅行契約のお申し込みをお断りし、または旅行契約の解除をさせていただきます。なお、お客様からのお申し出に基づき、当社がお客様のために講じた特別な措置に要する費用は原則としてお客様の負担とします。

- 旅行代金の額の変更  
●利用する運輸機関の運賃・料金の大幅な改訂により、旅行代金の額を変更することがあります。増額の場合は、旅行開始日の前日より改訂された日によって、15日以内のある日より前にお知らせします。
- お客様の責任  
●当社はお客様の故意または過失、法令もしくは、公序良俗に反する行為により当社が損害を被ったときは、お客様から損害の賠償を申し受けます。  
●お客様は、当社から提供される情報を活用し、お客様の権利・義務その他募集型企画旅行契約の内容について理解するように努めなければなりません。
- お客様は、旅行開始後に、契約書面に記載された旅行サービスについて、記載内容と異なるものも認識したときは、旅行地において速やかに当社、当社の手配代金又は旅行サービス提供にその旨を申し出なければなりません。
- 旅程保証  
●当社は別途お渡しする契約書面に重要な変更が生じた場合は、規定の変更補償金を支払います。ただし、次の場合は変更補償金は支払いません。  
●天災地変、戦乱、暴動、官公署の命令、運送・宿泊機関等の旅行サービス提供の中止、当初の運行計画によらない運送サービスの提供、旅行参加者の生命又は身体上の安全確保のため必要と判断。なお、変更補償金は旅行者1名に対し、1募集型企画旅行につき旅行代金の15%を限度とします。また、変更補償金が千円未満であるときは、変更補償金は支払いません。
- 旅行契約内容の変更  
●当社は、天災地変、戦乱、暴動、運送・宿泊機関等の旅行サービス提供の中止、官公署の命令、当初の運行計画によらない運送サービス提供等の当社が関与しない事由が生じた場合、契約内容を変更することがあります。  
●旅行のお申し込みと旅行代金の支払い  
●当社指定の申込書に所定の事項を記入し、申込金として旅行代金の10%を添えてお申し込みいただけます。申込金は旅行代金をお支払いいただくときにその一部として繰り入れます。  
●当社は、電話・郵便・FAX等による募集型企画旅行契約の予約申し込みを受けつけることがあります。この場合、電話等による予約申し込みの翌日から起算して当社が定める期間内に申込金と申込金を提出していただきます。この期間内に申込書と申込金を提出されない場合、当社は申し込みはなかったものとして取り扱います。  
●詳しい旅行条件を説明した説明書面を用意していますので、事前に確認の上お申し込みください。
- 旅行契約の成立時期  
●募集型企画旅行契約は、当社が契約の締結を承諾し、申込金を受理したときに成立するものとします。  
●添乗員 ●添乗員は同行いたしません。船内では係員がお世話いたします。  
●最少催行人員 2名様

- 旅行条件・旅行代金の基準 2018年9月1日を基準としています。
- 取消料(お客様による旅行契約の解除)
- 国内クルーズ

取消日	取消料	
	旅行開始日の前日から起算してさかばって	旅行代金の20%
21日前まで	無料	
20日前から8日前まで	旅行代金の20%	
7日前から2日前まで	旅行代金の30%	
旅行開始当日(旅行開始後を除く)	旅行代金の40%	
旅行開始後又は無断乗船不参加	旅行代金の50%	
	旅行代金の100%	

- 特別補償  
当社は、当社又は当社が手配を代行させた者の故意又は過失の有無にかかわらず、募集型企画旅行のお客が別紙特別補償規程に基づき、お客様が募集型企画旅行参加中に急激かつ偶然な外来の事故に罹り、その身体、生命又は手荷物上に被った一定の損害について、以下の金額の範囲において、補償金又は見舞金を支払います。
- 国内クルーズ

	国内クルーズ
死亡補償金	1,500万円
入院見舞金	2~20万円
通院見舞金	1~5万円(通院3日以上)
携帯品損害補償金	お客様1名につき3千円~15万円 ※1, ※2

※1 補償対象品(個あたり10万円を限度とします)  
※2 補償額がお客様に属している事故につき3千円を超えない場合は、当社は損害補償金を支払いません。

- 個人情報の取り扱い  
当社及び受託旅行業者(以下「販売店」といいます)は、旅行申し込みの際に提出された申込書等に記載された個人情報について、お客様との間の連絡のために利用させていただきますが、送付手続業務の遂行、お客様がお申し込みいただいた旅行において旅行サービスの手配及びそのサービスの受領のための手続きに必要な範囲内、当社の旅行契約上の責任、事故時の費用などを担保する保険の手続きに必要な範囲内、並びに旅行先の土産品店でのお客様の買物の便宜のために必要な範囲内で利用し、また、それらの運送・宿泊機関等、手配代行者、保険会社、土産品店等に対し電子的方法等で送付することにより提供いたします。  
このほか、当社および販売店の個人情報の取り扱いに関する方針については、店舗、旅行条件書、ホームページ等でご確認ください。  
お申し込みいただく際には、これらの個人データの提供についてお客様に同意いただくものとします。

※ダイジェスト版につき旅行条件等詳細につきましては、旅行条件書をご覧ください。

●お問い合わせ・お申し込みは下記まで

旅行企画・実施

日本で最初のクルーズ専門旅行会社



クルーズのゆたか倶楽部  
YUTAKA CLUB CRUISES

クルーズのゆたか倶楽部株式会社

観光庁長官登録旅行業第1294号  
一般社団法人 日本旅行業協会正会員  
一般社団法人 日本外航客船協会会員

運航会社：郵船クルーズ株式会社

東京・本社 JR神田駅 東口前  
〒101-0044  
東京都千代田区鍛冶町2-5-15 ゆたか倶楽部ビル  
総合旅行業務取扱管理者 クルーズマスター 永井ひろみ  
03-5294-6261(代)

横浜営業所 横浜港国際客船ターミナル  
〒231-0002  
横浜市中区海岸通1-1横浜港国際客船ターミナル2階  
総合旅行業務取扱管理者 クルーズコンサルタント 富永哲也  
045-227-8211(代)

大阪営業所 大阪駅前第4ビル  
〒530-0001  
大阪市北区梅田1-11-4 大阪駅前第4ビル 2階  
総合旅行業務取扱管理者 クルーズコンサルタント 大久保俊之  
06-6455-0931(代)

