

お申し込みから出発までの流れ

- お申し込み** クルーズを取り扱っている旅行会社にお申し込みください。
- ご出発の約3カ月前** 船内生活・オプションツアーの説明会を開催。また、「船内生活のご案内」と「オプションツアーガイド」をお送りします。
- ご出発の約1カ月前** 出発前・乗船・船内生活・船内イベントなどのご案内を記載した「日程表」と「エンターテインメントガイド」をお送りします。
- ご出発の約10日前** 乗船券をお送りします。
- ご出発当日** 横浜・神戸港の乗船受付場所へ。海外クルーズへ出発です。



ぱしふいっく びいなす  
 公式フェイスブック・インスタグラム  
 ぜひご覧ください!

Facebook Instagram

アカウント名: ぱしふいっく びいなす  
 アカウント名: venus\_cruise

魅力や情報をお届けいたします。

びいなす倶楽部特典対象クルーズ  
 びいなす倶楽部とは、びいなすクルーズにご乗船いただいたお客様のリピーターズクラブです。船内に入会申込書をご用意しております。後日、次回のクルーズに使える優待券をお送りします。

旅行条件(要約) 詳しい旅行条件を説明した書面をお渡しいたしますので、事前にご確認の上、お申し込みください。

●お申し込みの前には、必ず旅行条件書(全文)をお受け取りください。

■募集型企画旅行契約  
 この旅行は、当社が実施する募集型企画旅行で、お客様は当社と募集型企画旅行契約(以下旅行契約といいます)を締結することになります。又契約の内容・条件はこのパンフレット、別途お渡しする旅行条件書、出発前にお渡りする確定書面(最終旅行日程表)及び当社旅行契約書(募集型企画旅行契約の部)によります。

■お申し込みの方法と契約の成立  
 (1)申込書に所定の事項を記入し、1名あたり下記のお申込金のお支払いが必要になります。申込金は旅行代金又は取消料もしくは違約金のそれぞれ一部として取り扱います。なお、申込書にお客様のローマ字氏名を記入する際は、今回の旅行に使用する旅券に記載されているとおりにご記入ください。お客様の氏名が誤って記入された場合は、お客様の交換の場合に準じて同様の手数料をいただきます。

■旅行代金に含まれるもの  
 (1)旅行日程に明示した船舶等の交通機関の運賃・料金(この運賃・料金には、運送機関の課す付加運賃・料金(原価の水準の異常な変動に対応する為、一定の期間及び一定の条件下に限りあらゆる旅行者に一律に課せられるものに限ります。以下同様)を含みません)。  
 (2)旅行日程に含まれる送迎バス等の運賃・料金  
 (3)旅行日程に明示した船内の宿泊・食事・船内イベント参加費用(一部材料費を除く)  
 (4)手荷物の運搬料金(各交通機関の規定に基づく)  
 (注)上記諸費用は、お客様のご都合により一部利用されなくても、払い戻しはいたしません。

■旅行代金に含まれないもの  
 前項の他は旅行代金に含まれません。その一部を例示します。  
 (1)飲料代、クリーニング代、電報・電話料等個人的性質の諸費用およびそれに伴う税・サービス料  
 (2)運送機関の課す付加運賃  
 (3)疾病、傷害に関する治療費  
 (4)出発地までおよび解散地からの交通費、宅配便代、その他個人的費用  
 (5)希望者のみ参加する各寄港地でのオプションツアーの旅行代金  
 (6)お客様の希望によりお一人部屋を利用された場合の追加料金  
 (7)任意の海外旅行保険料並びに携帯品保険料  
 (8)渡航手続諸費用(旅券印紙代、査証代、予防接種料金、渡航手続取扱料金等)  
 (9)客室タイプ変更による追加代金

■旅行代金の額の変更  
 運送・宿泊機関等の利用人員により旅行代金が異なる募集型企画旅行で、旅行契約成立後に当社の責に帰すべき事由によらず当該利用人員が変更になった時は、旅行代金の額を変更することがあります。取り消しによって利用人数が変更となった場合は、取り消したお客様より所定の取消料をいただきます。

■お客様の交替  
 お客様は当社が承諾した場合1万円の手数料をお支払いいただくことにより別のお客様に交替することができます。

■旅行条件の基準期日  
 このパンフレットに記載された旅行サービス内容および旅行条件は、2018年2月1日現在を基準として算定しております。

■取消料等  
 お申し込み後、お客様のご都合により取消になる場合、及び旅行代金が所定の期日までに入金がなく当社が参加をお断りした場合、旅行代金に対し、下記の料率で取消料(又は違約料)を申し受けます。

旅行契約の解除日	取消料
121日前まで	無料
120日前から91日前まで	旅行代金の 5%
90日前から61日前まで	旅行代金の 10%
60日前から31日前まで	旅行代金の 20%
30日前から21日前まで	旅行代金の 30%
20日前から 3日前まで	旅行代金の 40%
旅行開始日の前々日から当日まで	旅行代金の 50%
旅行開始後または無連絡不参加	旅行代金の100%

●お申し込みの前後には、必ず旅行条件書(全文)をお受け取りください。

■募集型企画旅行契約  
 この旅行は、当社が実施する募集型企画旅行で、お客様は当社と募集型企画旅行契約(以下旅行契約といいます)を締結することになります。又契約の内容・条件はこのパンフレット、別途お渡しする旅行条件書、出発前にお渡りする確定書面(最終旅行日程表)及び当社旅行契約書(募集型企画旅行契約の部)によります。

■お申し込みの方法と契約の成立  
 (1)申込書に所定の事項を記入し、1名あたり下記のお申込金のお支払いが必要になります。申込金は旅行代金又は取消料もしくは違約金のそれぞれ一部として取り扱います。なお、申込書にお客様のローマ字氏名を記入する際は、今回の旅行に使用する旅券に記載されているとおりにご記入ください。お客様の氏名が誤って記入された場合は、お客様の交換の場合に準じて同様の手数料をいただきます。

■旅行代金に含まれるもの  
 (1)旅行日程に明示した船舶等の交通機関の運賃・料金(この運賃・料金には、運送機関の課す付加運賃・料金(原価の水準の異常な変動に対応する為、一定の期間及び一定の条件下に限りあらゆる旅行者に一律に課せられるものに限ります。以下同様)を含みません)。  
 (2)旅行日程に含まれる送迎バス等の運賃・料金  
 (3)旅行日程に明示した船内の宿泊・食事・船内イベント参加費用(一部材料費を除く)  
 (4)手荷物の運搬料金(各交通機関の規定に基づく)  
 (注)上記諸費用は、お客様のご都合により一部利用されなくても、払い戻しはいたしません。

■旅行代金に含まれないもの  
 前項の他は旅行代金に含まれません。その一部を例示します。  
 (1)飲料代、クリーニング代、電報・電話料等個人的性質の諸費用およびそれに伴う税・サービス料  
 (2)運送機関の課す付加運賃  
 (3)疾病、傷害に関する治療費  
 (4)出発地までおよび解散地からの交通費、宅配便代、その他個人的費用  
 (5)希望者のみ参加する各寄港地でのオプションツアーの旅行代金  
 (6)お客様の希望によりお一人部屋を利用された場合の追加料金  
 (7)任意の海外旅行保険料並びに携帯品保険料  
 (8)渡航手続諸費用(旅券印紙代、査証代、予防接種料金、渡航手続取扱料金等)  
 (9)客室タイプ変更による追加代金

■旅行代金の額の変更  
 運送・宿泊機関等の利用人員により旅行代金が異なる募集型企画旅行で、旅行契約成立後に当社の責に帰すべき事由によらず当該利用人員が変更になった時は、旅行代金の額を変更することがあります。取り消しによって利用人数が変更となった場合は、取り消したお客様より所定の取消料をいただきます。

■お客様の交替  
 お客様は当社が承諾した場合1万円の手数料をお支払いいただくことにより別のお客様に交替することができます。

■旅行条件の基準期日  
 このパンフレットに記載された旅行サービス内容および旅行条件は、2018年2月1日現在を基準として算定しております。

■取消料等  
 お申し込み後、お客様のご都合により取消になる場合、及び旅行代金が所定の期日までに入金がなく当社が参加をお断りした場合、旅行代金に対し、下記の料率で取消料(又は違約料)を申し受けます。

旅行契約の解除日	取消料
121日前まで	無料
120日前から91日前まで	旅行代金の 5%
90日前から61日前まで	旅行代金の 10%
60日前から31日前まで	旅行代金の 20%
30日前から21日前まで	旅行代金の 30%
20日前から 3日前まで	旅行代金の 40%
旅行開始日の前々日から当日まで	旅行代金の 50%
旅行開始後または無連絡不参加	旅行代金の100%

■当社による旅行契約の解除  
 参加者数が契約書面に記載した最少催行人員に達しなかった時は、旅行を中止します。この場合は、旅行開始日の前日から起算してさかのぼって、23日目に当たる日より前に、旅行を中止する旨をお客様に通知いたします。

■確定書面  
 確定された最終日程表は旅行開始日の前日(旅行開始日の前日から起算してさかのぼって7日前に当たる日)以降に申し込みされた場合には出発当日までにお送りします。

■その他の事項に関しては、当社の旅行契約書(募集型企画旅行契約の部)によります。

■個人情報の取り扱いについて  
 (1)当社は、旅行申込みの際に提出された申込書に記載された個人情報について、お客様との間の連絡のために利用させていただくほか、お客様が申し込みいただいた旅行において運送・宿泊機関等(主要な運送・宿泊機関等)については当パンフレット記載の日程表及び別途契約書面に記載した日までに送りする確定書面に記載されています。)の提供するサービスの手配及びそれらのサービスの受領のための手続(以下「手配等」といいます。)に必要な範囲内、当社の旅行契約上の責任、事故時の費用等を担保する保険の手続きに必要な範囲内、並びに旅行先の土産品店でのお客様の買物の便宜のために必要な範囲内で、それら運送・宿泊機関等、保険会社、土産品店等に対し、あらかじめ電子的方法等で送付することによって提供いたします。お申し込みいただく際には、これらの個人データの提供についてお客様に同意いただいたものとします。このほか、当社では、旅行保険等旅行に必要な当社と提携する企業の商品やサービスの御案内、当社の商品やキャンペーンの御案内のために、お客様の個人情報を利用していただくことがあります。

(2)当社は、旅行中に疾病があった場合に備え、お客様の旅行中の国内連絡先の方の個人情報を伺っています。この個人情報は、お客様に疾病があった場合で国内連絡先の方へ連絡の必要がある当社が認めた場合に使用させていただきます。お客様は、国内連絡先の方の個人情報を当社に提供することについて国内連絡先の方の同意を得るものとします。  
 \*また、当社では(1)旅行参加後のご意見やご感想の提供をお願い、(2)アンケートのお願い、(3)特典サービスの提供、(4)統計資料の作成、(5)当社の旅行商品のご案内に、お客様の個人情報を利用していただくことがあります。

●お問い合わせ・お申し込みは下記へ

日本で最初のクルーズ専門旅行会社  
 観光庁長官登録旅行業第1294号 (一社)日本旅行業協会正会員 (一社)日本外航船協会会員  
 クルーズのゆたか倶楽部株式会社

旅行企画 実施 **クルーズのゆたか倶楽部** YUTAKACLUB CRUISES

東京・本社 〒101-0044 東京都千代田区錦糸町2-5-15 ゆたか倶楽部ビル ☎(03) 5294-6261(代)  
 総合旅行業務取扱管理者 クルーズマスター 永井ひろみ

大阪営業所 〒530-0001 大阪市北区梅田1-11-4 大阪駅前第4ビル 2階 ☎(06) 6455-0931(代)  
 総合旅行業務取扱管理者 クルーズコンサルタント 大久保俊之

横浜営業所 〒231-0002 横浜市中区海岸通1-1 横浜港国際客船ターミナル ☎(045) 227-8211(代)  
 総合旅行業務取扱管理者 クルーズコンサルタント 富永哲也



ぱしふいっく びいなす で航く  
 輝けるアジアクルーズ

Adventure to Exciting Asia

早期申込割引設定

クルーズのゆたか倶楽部  
 YUTAKACLUB CRUISES

ぱしふいっく びいなす  
 ◆就航: 1998年4月 ◆総トン数: 26,594トン  
 ◆乗客数: 620名 ◆全長: 183.4m ◆幅: 25.0m





# 輝けるアジアクルーズ

Adventure to Exciting Asia

**Aコース** 2019年1月16日(水) ▶ 2月19日(火)【横浜発着 34泊35日】

**Bコース** 2019年1月17日(木) ▶ 2月18日(月)【神戸発着 32泊33日】

キラキラ輝く100万ドルの夜景を洋上から

マングローブの森を抜け  
川沿いの街へ



まだ見ぬ新しい国への扉



輝き続けるアジア最大の  
未来都市シンガポール



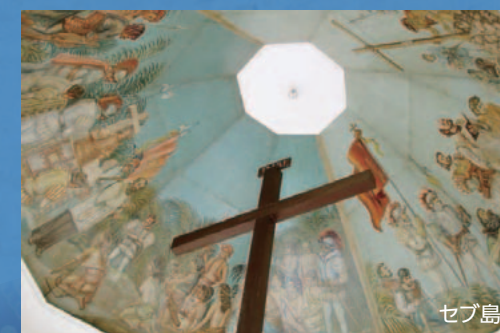
そして  
感動のフィナーレを

大自然の島と森・躍動を遂げる  
大都会の摩天楼をめぐる  
エキサイティングな35日間

旅の始まりは洋上で  
美声や音色を奏でるコンサートを



島伝いに国境を越えお隣の島国へ



光輝く黄金の王国



エネルギッシュな国の祭典



輝きを放つ霊峰とジャングルの精霊





# 輝けるアジアクルーズ

## クルーズのポイント

- 35日間の日程で人気のアジア12寄港地をめぐる
- カンボジアのシアヌークビルを初め5寄港地が初寄港
- イロイロ、シンガポール、ホーチミン、香港の4寄港地では停泊
- フィリピン最大級のお祭り、ディナギャンフェスティバルを専用観覧席から観覧
- 船内では、様々なジャンルのショーやシニアライブに役立つイベントも実施

A	B	港名	国名	OL オーバーランドツアー	OL 憧れのリゾートホテル宿泊プラン
1	1 / 16 水	横浜	16:00 出港	日本	
2	17 木	神戸	17:00 出港		
6	5	21 月	台南	初寄港 OP	台湾
9	8	24 木	セブ島	OP	フィリピン
10	9	25 金	ボホール島	OP	
11	10	26 土	イロイロ(バナイ島)	初寄港 OP	
12	11	27 日	ディナギャンフェスティバル観覧		
14	13	29 火	ムアラ	OP	ブルネイ
15	14	30 水	コタキナバル	OP	マレーシア
18	17	2 / 2 土	クアンタン	初寄港 OP	
19	18	3 日	シンガポール	OP	シンガポール
20	19	4 月	シアヌークビル	初寄港 OP	カンボジア
22	21	6 水	ホーチミン	OP	ベトナム
24	23	8 金	ニャチャン	初寄港 OP	
25	24	9 土	香港	OP	中国
26	25	10 日	神戸	14:00 入港	日本
27	26	11 祝	横浜	15:30 入港	
29	28	13 水			
30	29	14 木			
34	33	18 月			
35		19 火			

■お食事／ Aコース:朝食34回・昼食34回・夕食34回  
Bコース:朝食32回・昼食32回・夕食32回

■宿泊はすべて船内泊となります。 ■最少催行人員2名様

■添乗員は同行いたしません。船内ではスタッフがご案内いたします。

■ボホール島へは通船による上陸予定ですが、天候によっては上陸できない場合がございます。なお、車椅子での上陸は安全上お断りさせていただきます。

OP OL オプションツアーおよびオーバーランドツアー(別代金)は、日本クルーズ客船(株)が旅行企画、実施するものです。コースの詳細・お申し込み方法は、後日、お申し込みのお客様に別途ご案内いたします。

※バスポート残存期間:カンボジア入国時6ヵ月以上必要です。また、カンボジアでは査証が必要です。詳細はお申し込みのお客様に別途ご案内いたします。日本国籍以外の方は自国の領事館、渡航先の領事館、入国管理事務所にお問い合わせください。

※掲載されたスケジュール・寄港地・航路は、政治、港湾事情、気象、海象などの条件により変更になる場合がございます。

※このパンフレットに掲載の写真はすべてイメージで、オプションツアーや自由行動で訪問できる場所も含まれております。OP OL のマークがついている写真の観光地は、オプションツアーで訪れることができます。

写真提供:アセアンセンター、サバ州政府観光局、フィリピン政府観光省、The Philippine Star、NEO、篠本秀人

寄港地によっては、港(上陸場所)からシャトルバスを運行予定しています。自由散策でも寄港地を楽しめます。  
※詳しくはクルーズの最終日程表等でご案内いたします。

お申し込み時の注意事項とご案内

- 健康を害している方、車椅子などの器具をご利用になっている方や心身に障害のある方、認知症の方、身体障害者補助犬(盲導犬、聴導犬、介助犬)をお連れの方、そのほか特別の配慮を必要とする方は、お申し込みの際に、参加にあたり特別な配慮が必要となる旨をお申し出ください。(旅行契約成立後にこれらの状態になった場合も直ぐにお申し出ください。)あらかじめ当社からご案内申し上げますので、旅行中に必要となる措置の内容を具体的に申し出ください。
- 6ヵ月未満のお子様はご乗船いただけません。
- アレルギー対応の食事を希望される方は事前にお申し出ください。
- 妊婦の方はお申し込み時に必ず必ずお申し出ください。クルーズによりましてはご乗船をお断りする場合がございます。詳しくはお問い合わせください。
- 2歳以上小学生以下のお子様には、昼食・夕食に限りお子様用メニューをご用意できますので、お申し込み時にお選びください。
- 客室番号について:使用する客室番号を指定することができます。ただし、先着順となりますのでご希望に添えない場合がございます。お申し込み時にお問い合わせください。

## 寄港地からはじまる充実の旅

### OL オーバーランドツアー (予定・別代金)

陸上で宿泊し、より充実した観光をお楽しみいただけるツアーです。 ※詳細は後日発表いたします。

#### 世界遺産インド タージマハル紀行 4泊5日

1 / 30 コタキナバル発 ▶ 2 / 3 シンガポール着

インドを代表する世界遺産をめぐる。シンメトリーが美しくムガル建築の最高傑作といわれる霊廟タージマハルやインド最古のイスラム遺跡であるクトゥブ・ミナールなどへ訪れます。



世界文化遺産  
OP タージマハル

#### 世界遺産アンコール遺跡紀行 2泊3日

2 / 4 シンガポール発 ▶ 2 / 6 シアヌークビル着

クメール王朝の栄華を伝えるアンコール遺跡群を訪れます。アンコールワットでは、幻想的な朝日の光景もお楽しみいただけます。



世界文化遺産  
OP アンコール・ワットの日の出

#### 世界遺産ネパール紀行 4泊5日

2 / 9 ホーチミン発 ▶ 2 / 13 香港着

世界の屋根ヒマラヤ山脈を望む山のリゾートに宿泊し絶景を満喫、ネパールが誇るカトマンズ盆地の世界遺産の町をめぐる。ヒマラヤ連峰の遊覧飛行もお楽しみいただけます。



OP ヒマラヤ遊覧飛行

### 憧れのリゾートホテル宿泊プラン

#### 熱帯ジャングルのリゾート

#### ムル・マリオット・リゾート&スパ

1 / 29~1 / 30 1泊2日

手付かずの緑豊かな熱帯雨林に囲まれ、世界遺産のグマン・ムル国立公園も近く自然の神秘を感じられる巨大な洞窟群の観光も楽しめます。



#### 街のリゾート

#### マリーナベイ・サンズ

2 / 3~2 / 4 1泊2日

宿泊者のみ利用可能な世界最大級の屋上プールをはじめ、夜景や美しい光と噴水・音が融合したショー、カジノなど多彩な楽しみ方ができます。



#### 海のリゾート

#### エヴァソン アナ マンダラ & スパ

2 / 10~2 / 11 1泊2日

全室プライベートテラス付のヴィラタイプでニャチャン唯一のプライベートビーチフロントのリゾートです。



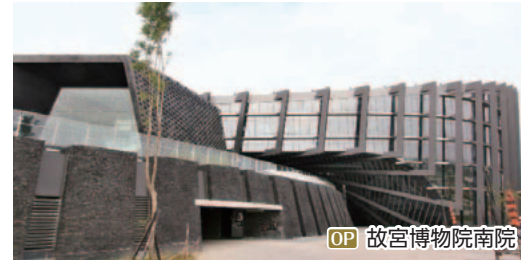




## 1/21 台南

初寄港

台北、高雄、台中に続く台湾第4の都市。台南最古の歴史的建造物・赤崁楼をはじめ、史跡や文化財が数多く見られます。



OP オプションツアー(予定・一例)  
● 故宮博物院南院と台南観光  
● 烏山頭ダム観光

せきかんろう  
赤崁楼

OP 故宮博物院南院



OP チョコレート・ヒル

## 1/25 ボホール島

幻想的な景観を誇る『チョコレート・ヒル』や、世界最小の眼鏡ザル『ターシャ』、爽快な川下りが魅力の島です。 OP ターシャ



OP オプションツアー(予定・一例)  
● チョコレート・ヒル観光  
● ターシャの森とバクラヨン教会

OP バクラヨン教会



## 1/24 セブ島

ビサヤ諸島の中心地であるセブ州は、セブ島、マクタン島など計167の島々で構成されていて、州都はセブ・シティ。リゾートアイランドとして世界的に知られています。



OP マゼランクロス

OP オプションツアー(予定・一例)  
● セブ市内観光  
● セブ市内とマクタン島観光

OP サントニコ教会

## 1/26・27 イロイロ(パナイ島)

初寄港 1泊停泊

教育都市としても知られ、旧市街にはスペイン植民地時代の名残を感じる教会をはじめ、歴史的建造物が点在しています。

OP オプションツアー(予定・一例)  
1/26 ● イロイロ市内観光



OP モロ教会

OP ハロ教会

## 1/26・27 迫力満点のパフォーマンスを専用観覧席より観覧

フィリピンとキリスト教の寓話をアレンジした踊りとステージを披露するお祭りで、伝統的なダンスだけでなく、それを発展させた新しいダンスを取り交ぜて踊る競技会形式の祭りです。フィリピン観光省から過去数回にわたり「ベスト観光イベント」に選ばれています。熱狂的なパフォーマンスが見所のフィリピン最大級の祭りを各部族のテーマに注目しながら2日間にわたりお楽しみください。

### 1/26 カサジャハンフェスティバル

パナイ島や周辺の島々の部族が地元の特産物を見まとい流れる音楽に合わせて主に女性が踊ります。

### 1/27 ディナギャンフェスティバル

イロイロ周辺の部族の男性が全身を黒に塗って華やかで煌びやかな衣装をまとい100人もの太鼓隊のリズムに合わせて踊ります。



1/27  
◆  
ディナギャン  
フェスティバル



1/26  
◆  
カサジャハン  
フェスティバル







OP オマール・アリ・サイフディン・モスク



世界  
自然  
遺産

OP キナバル国立公園

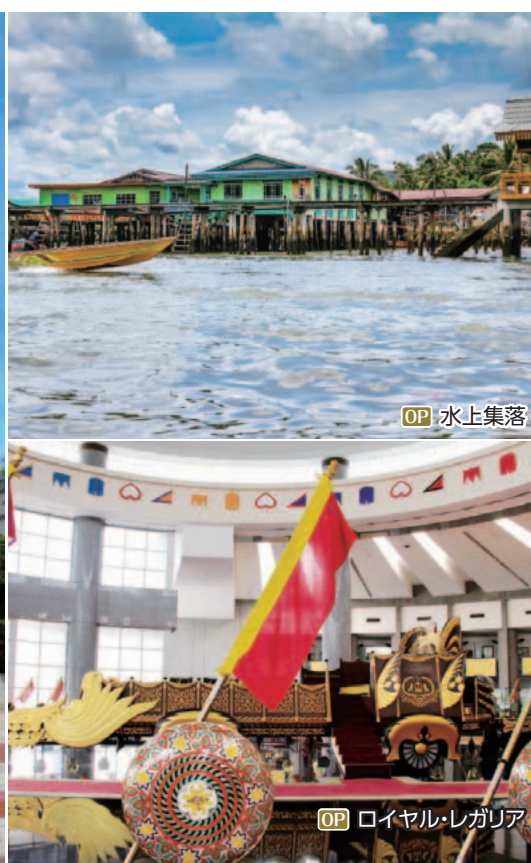
## 1/29 ムアラ

自然と天然資源に恵まれた豊かで平和な国ブルネイ。ムアラはブルネイの首都バンドルスリブガワンの郊外にある港です。世界最大級の私邸とされる王宮や豪華なモスク、水上集落など見所も豊富です。

- OP オプションツアー**（予定・一例）
- バンドルスリブガワン市内観光
  - マングローブ遊覧と水上集落見学
  - エンバイアホテルでのアフタヌーンティー



OP ジャミヤシル・ハサニル・ボルキア・モスク



OP 水上集落

OP ロイヤル・レガリア

## 1/30 コタキナバル

マレーシアで二番目に大きな“サバ州”の州都がコタキナバルです。日本からもたくさんの登山家が訪れる東南アジアで一番高い山“キナバル山”（標高4095m）があり、周囲は世界自然遺産にもなっているキナバル国立公園が広がっています。

- OP オプションツアー**（予定・一例）
- 世界遺産キナバル国立公園ツアー
  - コタキナバル市内観光
  - ボルネオ文化村とワイルドライフパーク
  - 北ボルネオ鉄道乗車体験
  - ホタル観賞リパークルーズ



OP ロッカウイ・ワイルドライフパーク



OP ホタル観賞クルーズ



OP 北ボルネオ鉄道





02 スルタン・アフマド・1世モスク

## 2/2 クアンタン

初寄港

マレー半島最大のパハン州の州都でクアンタン川の河口に広がる街です。モスクや伝統的な建築が混ざりあい、独特の雰囲気を出しています。

OP オプションツアー（予定・一例） ●クアンタン市内観光



マリーナベイ・サンズ

## 2/3・4 シンガポール

1泊停泊

ガーデンシティと呼ばれる街でマリーナ・ベイ地区には、巨大なガラスのドーム中に常春の花園や寒冷な高山が再現された植物園をはじめ様々な観光名所も増えています。

OP オプションツアー（予定・一例）

- シンガポール ナイトサファリ
- ラッフルズホテルでのアフタヌーンティー



マリーナベイ・サンズまでのシャトルバスを運行します。2/3は夜も運行しますので自由行動でも夜景観賞や美しい光と噴水・音が融合したショーなどもお楽しみいただけます。



ガーデンズ・バイ・ザ・ベイ

## 2/6 シアヌークビル

初寄港



OP ワット・ルー



OP ロン・サムレム島

カンボジア第三の観光地といわれ、リゾート開発が進むカンボジア随一のビーチリゾート。「世界で最も美しい湾クラブ」にも加盟しています。

OP オプションツアー（予定・一例）

- ロン・サムレム島ビーチ滞在
- レアム国立公園ツアー
- シアヌークビル市内観光



OP レアム国立公園





OP ホーチミン市人民委員会庁舎



OP メコンデルタ遊覧



OP サイゴン大教会



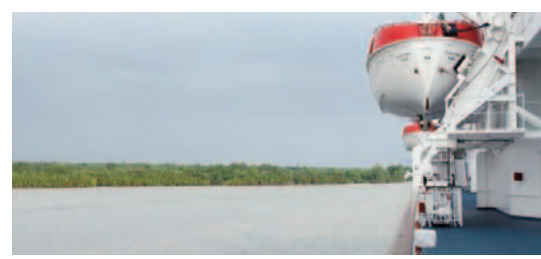
ぱしふいっくびいなすで  
サイゴン川リバークルーズ



2/8~10  
ホーチミン  
2泊停泊

- OP オプションツアー (予定一例)
- メコンデルタ・ジャングル遊覧
  - ベトコンの森と地下トンネル見学
  - 水上人形劇鑑賞
  - ホーチミン市内観光

ベトナム最大の商業都市として発展し、コロニアル様式の建物や教会、美しい樹木などに彩られ「東洋のプチパリ」と言われたフランス統治時代の面影が残っています。



ニャチャンビーチ



OP ニャチャン大聖堂



OP 泥温泉体験

2/11 ニャチャン  
初寄港

フランス領時代に要人のリゾート地として開発され、現在はベトナム随一のリゾートエリアとなっています。美しい砂浜や椰子の並木があるビーチが約7kmも続いており、街中にはチャンパ王国の遺跡や寺院も点在しています。

- OP オプションツアー (予定一例)
- ニャチャン市内観光
  - 泥温泉体験ツアー



OP ポー・ナガル塔



OP 香港夜景



世界文化遺産

OP マカオ・セナド広場

2/13・14 香港  
1泊停泊

ショッピングを楽しめ、飲茶、広東料理、夜景など様々な楽しみがある街です。出港時には香港が世界に誇る光りと音のショー「シンフォニー・オブ・ライツ」を船上からご覧いただく予定です。

- OP オプションツアー (予定一例)
- 香港100万ドルの夜景観賞
  - マカオ歴史地区観光
  - 乗り物三昧香港観光



100万ドルの夜景を  
見ながら出港





# 毎日のお食事は体に優しく和食中心のメニュー



●今クルーズのような長期の海外旅行でもお食事は慣れ親しんだ和食が中心です。

●昼食・夕食が洋食の際も軽めの和食へのメニュー変更などお客様の健康に配慮したお食事をご用意いたします。



## 昼食・夕食は毎日違った献立をご用意

日本から遠く離れたアジアの洋上で優雅に上質でバラエティー豊かな味わいを。

### ◆ LUNCH ◆

●昼食では寄港地に因んだご当地メニューもお楽しみいただけます。

#### 台湾料理

台湾に因んだ屋台料理の数々をお楽しみください。



#### フィリピン料理

日本では馴染みの薄い料理ですが私たちフィリピン人クックが日本人好みに味付けします。



#### チキンライス

シンガポールのローカルフードと言えばやっぱりこれ! ジューシーなチキンと鶏肉のゆで汁で炊いたごはんの組み合わせがたまりません。



#### 香港飲茶

見た目も可愛い点心や本格的な中華デザートをご用意いたします。



### 1日のお食事(一例)

6:00 ティータイム

お目覚めは一杯のコーヒーと焼き立てのパンから



7:00 朝食

1日の始まりはその日の気分で和食・洋食を選択



9:00 ティータイム

窓の外に広がる海を眺めながらコーヒー・紅茶・ジュースや小菓子を



12:00 昼食

和食・洋食と多彩なメニュー



14:00 ティータイム

パティシエ特製のスイーツとともに



16:00 サンドウィッチバー

夕景の洋上を眺めながら夕食までのひと時に軽食を



18:30 夕食

オシャレで気分を盛り上げてシェフが腕によりをかけたお料理を



22:30 夜食

1日の締めくくりにおにぎりや種類などを



## 食のイベント



### 五感で楽しめるライブキッチン ~食で巡るASIA~

皆様の目の前で調理する五感で楽しめるライブスタイル! 定番メニューから今クルーズに因んだメニューまで、多彩な料理をビュッフェスタイルでお召し上がりください。

### 南国の果物が盛りだくさん!! "フルーツパラダイス"

寄港地では新鮮で珍しいフルーツをたくさん仕入れます。そのまま味わっていただくもよし、フルーツサンドやチョコレートフォンデュなどもお楽しみいただけます。



### サイゴン川クルーズ中(下り)に"Wind of SAIGON"がオープン!

プールサイドデッキにてベトナムの風を感じ異国情緒に浸りながら、ベトナムスイーツなどをお楽しみいただけます。



チュエー (ベトナムゼンざい)

パンフラン (ベトナムプリン)

### 日本が懐かしい! びいなす居酒屋

メインダイニングが「びいなす居酒屋」に大変身します。おでんに焼き鳥、串揚げといった定番料理や、ホッピーにレモンサワー、日本酒など懐かしい日本の味をご堪能ください。



### ◆ DINNER ◆

●夕食ではフランス料理や、日本の食材を使った和会席をはじめご家庭の味などバラエティー豊かな献立をご用意いたします。



●寄港地で仕入れた食材を使った創作アジアフルコースディナーもお召し上がりいただけます。



# 人生100年時代 健康にスッキリライフを楽しんでみませんか。

健康寿命をサポートする運動や食事法をはじめ、シニアライフに役立つ様々なイベントをご用意します。



## ■台湾式足つぼ反射療法について ゴルフボールを踏むだけ足つぼ健康法

足は第二の心臓とも呼ばれており、そのなかでも多くのつぼと言われる「反射区」が存在する足裏は特に重要です。台湾式足つぼリフレクソロジーとは、その足裏の「反射区」を揉み解したり圧迫刺激を与え、脳の活性化や血液循環、リンパの流れを促進し、またストレスを取り除き、自然治癒力を高める健康法です。台湾式足つぼリフレクソロジーの健康増進効果のすばらしさをご紹介しますとともに、ご自身で手軽にできるゴルフボールを踏むだけのセルフケアも伝授します。

土田君枝(台湾式足つぼリフレクソロジースクール リマイスター学院 学院長)

## ■伸ばそう健康寿命!大人のための食育講座

食べ物は人の体も心も元気な笑顔も作ります。いつまでも元気に若々しく過ごすにはどのような食べ物を選び、どのような食べ方をすれば良いのでしょうか?普段の食事をチェックしながら、わかりやすくお話をさせていただきます。食の情報が溢れる現代。様々な情報を整理して、ご自身にあった食事法を身につけましょう。

渥美まゆ美

(株)Smile meal代表取締役、管理栄養士、フードコーディネーター、健康運動指導士)



## ■若返り片付け術

「老け込む」と「ため込む」は一緒。持ち物を減らして整理することで、心の風通しがよくなり若返ります。1万人を若返らせたプロが教える現場からの教訓と収納術を伝授します。また「物との上手な別れ方」についてもお伝えします。

宮城美智子  
(スッキリ生活アドバイザー)



## ■シニアライフエンディングサポート講座



「終活って聞くけどなにから始めたら良いか?」「終活はしたほうが良いのか?」「エンディングノートとは?」まずは「何歳からでも出来る終活」「誰もが終活しておく必要性」について分かりやすくお話しします。また終活を通して、人生を振り返りながら自分の気持ちを整理することで、これからの人生をより明るく楽しくするためのエンディングノートの書き方のポイントやちょっとしたコツなど、実際にエンディングノートを使ってお伝えします。

福島真弓(終活カウンセラー(終活カウンセラー協会認定)、骨盤美人体操インストラクター)

## ■骨盤美人体操

全体の技術・理論を元に考案された「身体メンテナンス」をしていく体操です。弱くなっている筋肉や負担が掛かって硬くなっている筋肉を緩め、巡る身体作りを目指します。簡単でゆったりとした運動で、どなた様でも無理なく行っていただけます。お気軽にご参加ください。

## ■モーニングストレッチ

1日の活動がスムーズになるように、呼吸法、筋肉をほぐす運動、ストレッチを組み合わせで行います。緩やかに、無理なく体を目覚めさせましょう。



## ■ロコモ予防体操

筋肉の衰えや関節の動きの制限がおきるロコモティブシンドローム(運動器症候群)を予防する体操を中心に、柔軟性、筋力、バランス力を養います。ロコモを知り、予防のための体操方法について学んでみませんか。  
※姿勢改善体操、リフレッシュ体操(リズム体操)も行います。

上月篤子(アメリカスポーツ医学会(ACSM)認定 ヘルスフィットネススペシャリスト)

## ■簡単健康体操

健康体操は、初めての方でも無理なくできる最適な運動です。生活習慣病を予防し、腰痛・膝痛・肩こりの改善、体力維持する力をつけ、脳細胞を活性化させるさまざまな体操をご用意しております。船内生活の運動不足改善や気分転換にもなりますよ。カラダもココロもすやかに、動いて笑ってよく食べて、ロングクルーズを楽しみましょう!

高橋美保子  
(本船ソーシャルスタッフ)



# 終日航海日は多彩な船内イベントやアクティビティ・プログラムに参加し、クルーズライフを満喫しましょう

### ●身体を動かしてリフレッシュ

モーニングウォーク  
パットゴルフや輪投げなどのスポーツゲーム  
社交ダンス教室(入門編・初級編・中級編)  
びいなす洋上運動会



モーニングウォーク



びいなす洋上運動会

### ●頭の体操に簡単で楽しいゲームはいかがですか

ウノやドミノ、数字推理ゲームなどのテーブルゲーム



ルーレット・ブラックジャック体験



### ●雰囲気を変えてお客様や乗組員との楽しい交流のひと時を

船長主催カクテルパーティー

ふれんどじっぷナイト

びいなす仮装ナイト



### ●乗組員ならではの情報が満載のイベント

船内見学ツアー

星座観察

クイズ大会

パレオの結び方教室

折り紙教室

スカーフ教室

風呂敷教室

タガログ語教室

料理教室

●フィリピンクルーの料理教室

●料理長による料理教室



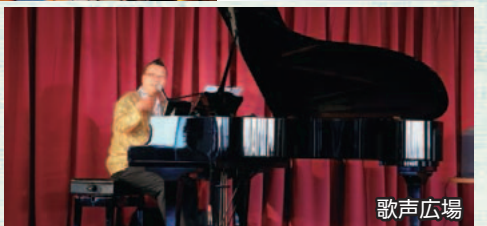
デザート教室



ワイン教室



タオールドール教室



歌声広場

その他、びいなす大ビンゴ大会、クルージュなどお楽しみいっぱいのイベントをお届けします。  
※各イベントや教室・講演の内容は変更になる場合がございます。



# 夜の華やかなエンターテイメントショー

夜ごと繰り広げられる様々なジャンルのエンターテイメントが、皆様の心に一筋の明かりを灯します。クルーズを通して、輝きに満ち溢れていただけるよう様々なジャンルのショーをお届けします。



## 島田歌穂&島健 Special Duo Night

女優・歌手として、幅広く活躍し高い評価を得ている島田歌穂と、夫でピアニスト、作・編曲家として多くのアーティストの楽曲アレンジなどをつとめる島健による、スペシャルなステージ。ジャズ、ポップス、ミュージカル、J-pop、民謡など幅広いジャンルからの選曲で、心温まる極上のひとときをお贈りいたします。

## 土屋玲子 「二胡・バイオリン コンサート」

一夜は、台南を前に中国の民族楽器である二胡のコンサートを。もう一夜は、映画音楽や日本の歌など皆様おなじみの曲をバイオリンの演奏でお届けします。二つの弦楽器の調べを柔らかな音色と共に楽しみください。



## 文太郎 ～魅惑のシャンソン～あなたに贈る、船上の愛の歌

今年活動20周年を迎える魅惑のシャンソン歌手文太郎が、シャンソンのみならず、ミュージカルナンバー、スクリーンミュージックなど多彩なレパートリーから今クルーズのための特別な「歌物語」を紡ぎます。時に囁くように、時には熱い情熱で、魅惑の愛の世界へと誘います。



## BReeZe 金管五重奏コンサート



皆様の特別な旅のひと時に、BRASS BReeZeがお届けするスペシャルコンサート!金管楽器の華やかで温かな響きに、トークもたくさんプラスしてお送りします。皆様と一緒に盛り上がりましょう!

## 池の本和美とQ's band 「Music on the sea」



ジャズをベースに、様々なジャンルの楽曲をお届け。船内のミュージック・スポットで、皆様の旅のシーンを華やかに彩ります!



## ハイチュウ& フレンズ ベトナムエンター テイメントショー

ベトナムと日本の架け橋として活躍するシンガー、ハイチュウがお届けするエンターテイメントショー。有名なベトナムの曲や、民族楽器のトルン、舞踊など様々なベトナムをお楽しみいただけます。



## TAP DO! アジアシングルズ・リズム&コメディショー

新たなステップを踏み続け発展していくアジアのクルーズに登場する、タップダンスと笑いを融合した新しいエンターテイメントショー!次々に飛び出すパフォーマンスはクルージングの夜をハッピーに彩ります。

## 錦織健 人気オペラ歌手、錦織健の楽しいコンサート

懐かしい日本の叙情歌から、テノールの美声をたっぷり楽しめるカンツォーネやオペラ・アリアの名曲の数々まで、錦織健だからこその盛りだくさんのプログラムを、楽しいトークとともに贈りいたします。



## 暁 和太鼓コンサート

和楽器の響きを大切にしつつ、オリジナリティ溢れる舞台上、聴衆の心に元気を届ける演奏を目指している。和太鼓にとどまらず、三味線、篠笛、箏、書道パフォーマンス等バラエティに富んだ舞台を創造いたします。



## 神田鯉栄 講談

江戸末期から明治に栄えた日本の話芸講談。生で聴く講談の迫力と、独特の調子はまさに立て板に水。聞けばたちまち、血沸き肉躍る講談の世界に引き込まれることでしょう。クルーズ中の唇に相応しい名作をお楽しみください。



## 立川志の八 落語会

刺激に満ちた経験の合間に、落語立川流・新進気鋭の志の八が一息つける和のエンターテイメントをお届け!古典から新作まで幅広く取り揃え、何が飛び出すかはお楽しみ!



## ローカルショー

### コタキナバル ボルネオ カルチャーショー

エラ フダヤ パパール  
Era Budaya Papar

\*サバ州には32を超える異なる民族が暮らし、各々特徴のある民俗舞踊と音楽演奏のスタイルを持っています。その中の代表的な数種類の踊りをご紹介します。旅の思い出に、ボルネオのダンスをお楽しみください。



サバ州政府観光局 提供

### ホーチミン アオザイショー

セイ・チーズ  
Say Cheese

アオザイは古くからの伝統的なベトナムの衣装というだけでなく、国の宝物である文化です。その代表的なスタイルを歴史物語にのせてご覧いただけます。



## アジアを学ぶ 寄港地の観光、文化や習慣、現地事情などについてわかりやすく解説します。

### 台湾

台湾・台南の歴史背景と観光について  
台湾がもっと楽しくなるワンポイント中国語講座

台湾出身、大阪在住12年の連講師による台湾式中国語講座です。寄港地で役立つ中国語と台湾の魅力や台南の見どころなどもご紹介します。

レンギョクセイ  
連玉静  
(フォルモサ台湾式中国語教室 代表講師)



### フィリピン

協力:フィリピン政府観光省

### フィリピンの旅、北から南へ

「地球バス紀行」という番組制作で、陸路でルソン島北端からミンダナオ島のダバオ市まで約2200キロを縦断した経験をもとに、フィリピンの自然や人の営みによって生み出された様々な風物や人々との出会い、さらにはフィリピンに残る「日本人の足跡」などについてもお話しします。

穴田久美子(フィリピンコーディネーター)



### マレーシア 日本へ帰らない浦島太郎が語るマレーシアの暮らし・風習

長年のマレーシアの滞在中の経験をもとに「複合民族国家マレーシア」の人々の暮らしや文化・風習、現地事情などをお話しします。マレーシア王族ご出身の奥様とのお結婚に際し、イスラム教への改宗や現在の王制についてなど、日本では中々触れることが出来ないお話は必聴です。

佐藤 安治(マレーシア滞在歴31年)





# クルーズの魅力

クルーズは人と人の  
繋がりが自然と深まる旅

ご一緒するフレンドリーなスタッフが「我が家」に帰ってきたような安らぎをお届けいたします。安心して気軽に過ごせる船内では旅仲間との出会いや交流が生まれ、より旅を豊かにしてくれます。様々な出会いが待つ感動の旅をお楽しみください。



クルーズコーディネーター

経験豊富な  
船医と看護師が乗船

船内の医務室にてお客様の健康管理のお手伝いをいたします。乗船中に船酔いなどでお気分が悪くなれたり体調がすぐれない場合はお気軽にご相談ください。



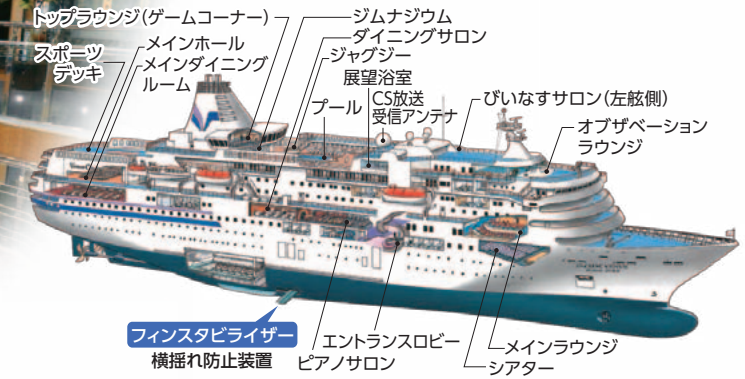
初めての方やお一人で  
ご参加されても安心

初めての方やお一人参加の方でも安心して楽しい船内生活を過ごしていただける様、「お一人様でご参加のお客様の集い」、「ご乗船が初めてのお客様の集い」などお客様同士のお友達の輪を広げていただけるイベントも予定しています。



洋上の楽園に流れる気ままな時間

船内のご案内



船内では日本語で

日本人の乗組員と日本語の話せる外国人が約200名乗船してお客様のお世話をいたします。乗船後、船内生活でご不明な点はクルーズコーディネーターにご相談ください。



荷物の移動もなく、  
ゆったり身軽な旅

数カ国をめぐる旅行でも乗下船時に宅配便(有料)を利用すれば身軽に乗船でき、乗船中に荷物の移動は必要ありません。寄港地でも身軽に観光をお楽しみください。



殆どの費用が乗船代金に  
含まれています。

移動費・宿泊費・食事代・船内のショー・イベント参加費が含まれており、チップも不要です。オプションツアー代金、アルコール飲料などのお飲物代、ショップでのお買い物、一部カルチャー教室の教材費、有料施設利用費他、個人的費用は船内にてお支払ください。



トップラウンジ

メインダイニングルーム

オブゼーションラウンジ

展望浴室

ジムナジウム

ライティングルーム

ゲームコーナー

カラオケルーム

プール

## おしゃれも船旅の楽しみのひとつ～船内での服装について～

華やかな雰囲気の中、おしゃれができるのも船旅ならではの楽しみです。夕方以降はドレスコード(服装規定)が設定されていますが、ほぼカジュアルでお過ごしいただけます。また、インフォーマル(クルーズ中2回を予定)でのドレスアップもお楽しみいただけます。



◀ **カジュアル**  
【男性】襟付のシャツにスラックスなど。  
【女性】ブラウスにスカート、スラックスなど。



### カジュアルでのおすすめコーディネート

- ・空調が整った空間での夕食時はジャケットやカーディガンなどでお洒落にアクセント。
- ・現地で購入したリゾートウェアやアオザイ、パティックなどの民族衣装もお勧めです。



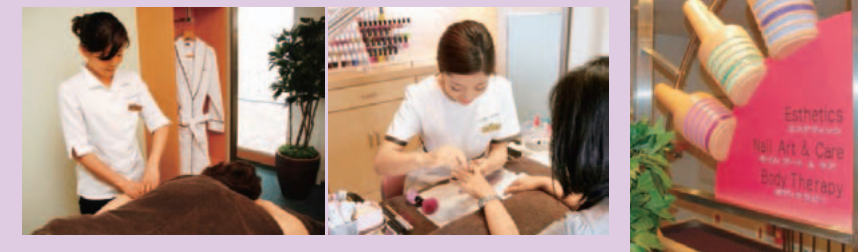
◀ **インフォーマル**  
【男性】スーツ、ジャケットなどの上着にネクタイ着用。  
【女性】ワンピースやブラウス、スカートなどにアクセサリを施した装い。

※Tシャツ・極端なダメージのあるジーンズ・半ズボン・甚平・浴衣・トレーニングパンツ・ジャージ・サンダル・草履などはご遠慮ください。

※船内には美容室・理容室やびいなすサロン(エステティック・ネイルアート&ケア等)も営業しております。(有料)

## 洋上の癒しの空間 びいなすサロン

リラクゼーション効果のあるボディセラピーやリンパ系エステティック、指先を演出するアート&ケアなど、健康や美容にお役立てください。(有料)







(1001)アルカイク



(1002)モダン



(1003)エレガント



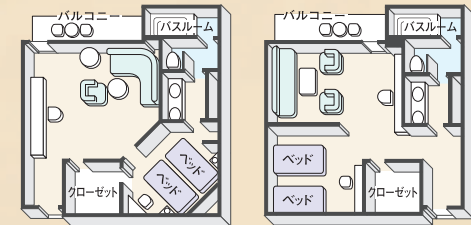
バルコニー



## ロイヤルスイートルーム A(1001 1002) B(1003 1004)

定員2名  
(65㎡ 10階、  
展望バス・トイレ・バルコニー付)  
※ブルーレイプレーヤー、  
インターネット閲覧・Eメール専用ノートパソコン付

サロ  
ン  
ク  
ラ  
ス



A(1001 1002) B(1003 1004)



(1004)ノーブル

## スイートルーム

サロ  
ン  
ク  
ラ  
ス  
定員2名(35㎡ 10階、  
バス・トイレ・バルコニー付)  
※ブルーレイプレーヤー付



サロ  
ン  
ク  
ラ  
ス

ロイヤルスイートルーム  
スイートルーム

### 特別なサービスでおもてなし

◆専用ダイニングでは専属シェフによる特別なメニューときめ細やかなサービスでおもてなし。二人掛けテーブルにてゆったりとお食事をお楽しみいただけます。  
※ダイニングサロンは未就学児童の方はご利用いただけません。

◆乗船日にはお部屋にウェルカムスイーツをお届けします。

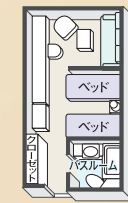
**追加料金無しで  
ご利用いただけます**

- お食事時の飲み物(一部銘柄は除く)
- ルームサービス(アルコール飲料を除く)
- お部屋のミニバーセット
- 冷蔵庫内のお飲み物
- 映画ソフト(DVD)の貸出
- ロイヤルスイートルームのランドリークリーニングサービス
- ロイヤルスイートルームのインターネット閲覧・Eメールサービス

ダイニングサロン  
(グラン・シエクル)

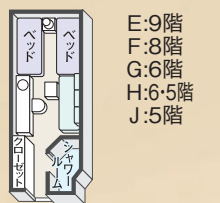
## デラックスルーム

定員2名  
(23.5㎡ 9階、バス・トイレ付)  
※ブルーレイプレーヤー付



## ステートルームE・F・G・H・J

定員 E:2名  
F~J:2~3名  
(15.3㎡  
シャワー・トイレ付)  
※H・Jは丸窓



客室には、ご家庭で使用している電気製品(100V/60Hz)用の電源コンセントのほか、テレビ、冷蔵庫、クローゼット、ドレッサー、金庫、タオル、ドライヤーなどをご用意しております。

※客室の面積にはバルコニーを含みます。  
※各客室階には、無料でご利用いただけるセルフランドリーがございます。  
※お客様の健康に配慮し、全客室及び、パブリックスペースは禁煙とさせていただきます。  
※救命ボート、乗下船用タラップなど客船固有の設備のために、一部眺望が妨げられる客室がございます。



※各客室階には、無料でご利用いただけるセルフランドリーがございます。

### 記念日を洋上で 素敵な思い出を

クルーズ中に誕生日をお迎えのお客様にはパティシエ特製パースデーケーキと記念写真を、ハネムーンや結婚記念日にご乗船のお客様、金婚式(50周年)、エメラルド婚式(55周年)、ダイヤモンド婚式(60周年)、プラチナ婚式(75周年)の結婚記念の年にご乗船のお客様には記念写真(船長の署名入りカード・特製フォトフレーム付)をプレゼント。ご夕食時に専属バンドの生演奏で特別な日に華を添えます。

※クルーズお申し込み時に旅行会社にお申し出ください。

▲記念写真  
(特製フォトフレーム)

▲パティシエ特製パースデーケーキ

ご旅行代金 (おとなおひとり様・単位/円) 2名様1室利用

客室タイプ	ステートJ	ステートH	ステートG	ステートF	ステートE	デラックス	スイート	ロイヤルスイートB	ロイヤルスイートA
通常代金	A 1,292,000	1,394,000	1,462,000	1,598,000	1,734,000	2,210,000	3,060,000	5,100,000	5,440,000
	B 1,216,000	1,312,000	1,376,000	1,504,000	1,632,000	2,080,000	2,880,000	4,800,000	5,120,000
早期割引	A 1,052,000	1,135,000	1,190,000	1,301,000	1,412,000	1,799,000	2,492,000	4,153,000	4,429,000
	B 990,000	1,068,000	1,120,000	1,224,000	1,329,000	1,693,000	2,345,000	3,908,000	4,168,000

1名様1室利用

客室タイプ	ステートJ	ステートH	ステートG	ステートF
通常代金	A 1,680,000	1,813,000	1,901,000	2,078,000
	B 1,581,000	1,706,000	1,789,000	1,956,000
早期割引	A 1,368,000	1,476,000	1,547,000	1,692,000
	B 1,287,000	1,389,000	1,456,000	1,592,000

■シングル使用：大人1名様で客室を利用される場合、ステートルームE・デラックス・スイートについては2名様1室代金の160%、ロイヤルスイートでは200%となります。  
■3名様1室利用：ステートルームF・G・H・Jの客室を3名様で1室利用される場合、大人お1名様代金は2名様1室代金の80%となります。  
■未就学児童はご乗船いただけません。  
■旅行代金には2019年1月7日より導入予定の国際観光旅客税(仮称)は含まれておりません。