

【2018年6月～8月】

コスタ ネオロマンチカで航く
日本海
Sea of Japan クルーズ

4泊～7泊
福岡・舞鶴・金沢 発着

全部コミコミ!

ALL IN ワン! ダブル!

コスタクルーズ

neo
COSTA ROMANTICA

ご案内とご注意

パンフレット記載事項の変更

- 本パンフレットに記載されたクルーズ代金やその他料金、出港日、日程、寄港地、入出港時間、船内プログラムなどは予告なしに変更されることがあります。これらの変更に伴い発生したお客様の追加経費の補償は一切ありません。着岸予定の港であっても、天候、海象、その他の理由によりテnderボート(通船)での上陸に変更となる場合があります。
- 法律により外国客船に乗船するお客様が日本国内の港だけを經由する旅程を組むことはできません。
- 港に停泊中も船内でお食事はご用意いたしますが、ショアエクササイズ(寄港地観光ツアー)等で上陸し、船内でお話しがりにならなかった場合でも、返金はありません。
- イベントやショー、その他船内の各種サービスの内容は変更になる場合があります。
- 本パンフレットに記載の寄港地情報および写真は、一部を除きショアエクササイズ(寄港地観光)でお楽しみいただけるものです。すべてイメージ写真です。

港湾税について

- 渡航先の国々(または地域)によっては、その国の法律などにより渡航者個人に対して政府関連諸税等(出入国審査料、税関審査料など)の支払いが義務付けられており、「港湾税」としてクルーズ代金と合わせてお支払いいただきます。
- 燃料サーチャージは2017年11月1日現在廃止されていますが、今後の原油価格の動向によりチャージされる場合があります。
- 港湾税および燃料サーチャージの代金は予告なしに変更される場合があり、運航会社はクルーズ代金全額収受後でも、その不足分をお支払いいただく権利を有します。

キャビンについて

- 2名で1部屋をご利用の場合:原則としてツインベッドをご用意いたしますが、ダブルベッドとなる場合があります。
- 3名または4名で1部屋をご利用の場合:プルマンベッド(壁に収納式の上段ベッド)またはエキストラベッドをご利用いただくため手狭となります。
- 1名で1部屋をご利用の場合:シングルルームはありません。「1名1室利用時の追加料金」をお支払いいただき、2名用のお部屋をご利用ください。

乗船

- 夕刻に出港する場合、通常、お昼ごろから出港の1時間前までに乗船手続きをいたします。正式な時間は、クルーズガイド等でご案内いたします。指定された時刻前には乗船できません。

下船

- 最終下船港に到着した後、下船まで約2時間程かかります。これは、乗客の下船前にスーツケースを降ろすことが義務付けられていることや、入国審査や税関手続きなどを行うためです。下船後のスケジュールは余裕をもって計画ください。

ショアエクササイズ(寄港地観光)

- 様々なショアエクササイズ(日本語の寄港地観光ツアー)を各寄港地で催行予定です。(別料金)

お申し込みについて

- 本パンフレットに記載された渡航の案内は、日本国籍の方を対象とします。日本国籍ではないお客様の旅行のお申し込みは、ご自身にて自国および渡航先の領事館、入国管理事務所にお問い合わせの上、必要な手続きをお済ませください。

ご旅行条件

1) 予約

- 予約申込みには適切な書式(電子フォーマットも利用できます)を用いなければならず、お客様に全項目のご記入とご署名をいただく必要があります。
- 予約申込書に記載されたお名前が2人以上の場合、予約したお客様がリストに記載されたお客様の代理人としての必要な権限を与えられ、かつ、予約申込書に記載された対象者の契約上のすべての義務を担保するものとします。

2) クルーズ代金

- クルーズ代金にはホテルサービスチャージ(船内チップ)は含まれません。ホテルサービスチャージ(船内チップ)の金額は本パンフレットのクルーズ代金のセクションに具体的に表示されています。ホテルサービスチャージ(船内チップ)は、実際に乗船した日数に基づき、クルーズの終了時にお支払いいただきます。

3) 取消料(早期割引・通常代金共通) / 出港日の前日から起算)

6泊以下のクルーズ	60日前まで		7泊以上のクルーズ	
	59日前-45日前	クルーズ代金の20%	74日前-57日前	クルーズ代金の20%
6泊以下のクルーズ	44日前-29日前	クルーズ代金の50%	56日前-29日前	クルーズ代金の50%
	28日前-15日前	クルーズ代金の75%	28日前-15日前	クルーズ代金の75%
	14日前以降および無連絡不参加	クルーズ代金の100%	14日前以降および無連絡不参加	クルーズ代金の100%

※出港日の変更は取消再予約となり、取消料の対象となります。

4) 乗船制限

- 未成年者のみによる予約はお受けできません。未成年者の予約は、保護者または必要な権限を与えられた成人によって行わなければならない。少なくとも両親のうちから1人または該当未成年者に対するすべての責任を負う成人と旅行することを条件とします。
- 船には妊娠や出産を補助する設備が備えられていないため、クルーズ期間中に妊娠24週に入るお客様はお受けできません。すべての妊婦は自身と胎児の良好な健康状態、出産予定日およびクルーズへの適正を証明する診断書を作成しなければなりません。コスタクルーズは、お客様の妊娠に関して発生する旅行中、旅行後のいかなる事態についても責任を負いません。
- 出港日において6ヶ月未満の乳児の乗船は認められておりません。
- 障害者用設備を備えた客室の数は限定されており、船のすべてのエリア並びに設備が障害者に利用可能ではなく、特別に受け入れる設計とはなっておりません。従って障害者用客室の予約は、客室の空き状況の制約に従って受諾されることとし、必要な場合は、障害者を補助する能力のある補助者または付添人の同乗を条件とします。
- すべてのお客様は、特別にケアや補助を必要とする可能性のあるすべての病状や身体および精神的障害を、催行者に対し契約締結の時点において通知することとします。旅行者の身体並びに精神的状態により、旅行者のクルーズへの参加が不可能であると判断される場合や、旅行者自身もしくは第三者にとって危険な場合、また船上で実行不可能な補助が必要であると判断された場合、予約は受諾されないこととします。

5) パスポートと出国手続き

- パスポートの有効残存期間は、下船日から6ヵ月以上必要です。お客様本人の国籍に従い、パスポートと旅行中のすべての国で有効な書類、また必要に応じて旅行用査証、通過査証、並びに健康診断書を適宜取得してください。お客様からの特別なお知らせをいただかない場合には、日本のパスポートを有していることを前提とします。

6) 個人情報保護

- ご予約の際には、個人情報旅行代理店によって収集されます。旅行代理店はお客様の了解のもとで、必要な情報をコスタクルーズに送付いただけます。これらの情報は外国旅行を行う場合にも法律上必要となります。コスタクルーズは、契約に基づくサービスの提供に必要な場合、必要な会社や機関に情報を提供します。

※ご旅行条件はウェブサイトwww.costacruisesasia.comに掲載される英語版「一般条件」を基に日本語に翻訳された参考版です。この解釈は、常に英語版に基づいて行われています。
※本パンフレットは2017年11月1日現在のもので、変更される場合があります。

FUN!



VALUE!



ALL IN
ONE!
Costa is Wonderful!

SERVICE!



初めてのクルーズにオススメ!

お手軽日本発着 **早期割引** 最大 **2万円off**

早期割引適用期間にお申し込みのお客様には1~2万円の割引がございます。

www.costajapan.com

フェイスブックとInstagramでコスタライフをチェック!

f http://www.facebook.com/costacruisejapan

ig https://www.instagram.com/costacruisejapan

4泊5日 1泊あたり **1万円**台から!

72,800円

ドリンクパッケージ付き!

お気軽日本海ショートクルーズと釜山

〈早期割引適用時〉7月10日出港 コンフォート内側クラシック2名1室利用時のお一人様クルーズ代金
※別途港湾税とホテルサービスチャージ(船内チップ)が必要です。
*キャビンタイプにより付帯内容が異なります。

すべての出港日

子ども

[13歳未満のクルーズ代金]

無料!

*大人2名と同室の13歳未満のお子様は2名までのクルーズ代金が無料。港湾税(全員分)とホテルサービスチャージ(船内チップ)(4歳~12歳)は必要です。

コスタクルーズ

ALL IN ワン! ダブル!



FUN!
楽しさ、いっぱい!



毎晩のパーティー



日替わりのショー



プール&ジャグジー



体験イベント



カジノ

VALUE!
いろいろ、お得!



移動費



宿泊費



フルコースディナー



飲み放題

ALL IN

ONE!

Costa is Wonderful!

SERVICE!
サービス満点!



託児サービス



ルームサービスの朝食



ランチ&スイーツbuffet

旅行するなら、クルーズが断然おトク!

宿泊や食事、移動費など、すべての料金がセットになっているので、とてもリーズナブル! 船上の時間を、思いっきりお楽しみください。

COSTA ROMANTICA

コスタ ネオロマンチカ

全部コミコミ!
1泊あたり **1万円**台から!

ドリンクパッケージ付き!*

さらに→
for Kids

72,800円

4泊5日 お気軽日本海ショートクルーズと釜山

(早期割引適用時)7月10日出港 コンフォート内側クラシック2名1室利用時のお一人様クルーズ代金 ※別途港滞税とホテルサービスチャージ(船内チップ)が必要です。 ※自宅から港までの交通費、寄港地観光などはクルーズ代金には含まれません。一部のメニュー、スパやクリーニングなどのサービス、通信費、カジノでのプレイなどは有料です。

Bravo!

すべての出港日
子ども
[13歳未満のクルーズ代金]
無料!

*大人2名と同室の13歳未満のお子様は2名までのクルーズ代金が無料。 港滞税(全員分)とホテルサービスチャージ(船内チップ)(4歳~12歳)は必要です。

*キャビンタイプにより付帯内容が異なります。

ALL IN
ONE!
Costa is
Wonderful!

ALL IN
ワン!ダフル!

Salute!



コスタなら食事だってエンターテインメント!ピッツァ職人のパフォーマンスや、ウェ이터が踊り出す「イタリアンナイト」など美味しいだけじゃない、楽しいグルメをご提供。



Danzare!



Food & Restaurant

フード&レストラン



船内ではフルコースだって無料!気軽にブッフェや本格ピッツァ、エレガントな有料レストランまで多彩なグルメを取り揃え、皆さまの乗船をお待ちしています。



船内2カ所のラウンジで開催される、世界各国から集結したパフォーマーによるショーは圧巻!料理や社交ダンスなどが学べる体験型イベントも目白押しです。

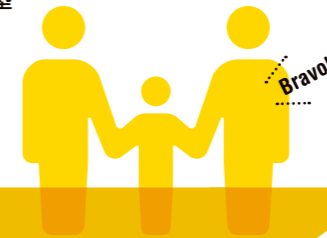
Shows & Events

ショー&イベント



コスタでは毎日がパーティ!仮面舞踏会さながらの「カーニバル・オブ・ヴェニス」や浴衣で楽しむ「縁日ナイト」など連夜船内が一体となって盛り上がります。

Bravissimo!



Bravo!

Kids & Family

キッズ&ファミリー



クルーズ代金だけでなく、託児サービスだって無料!子どもを預けて夫婦で観光したり、親子で楽しめるイベントに参加したり。家族旅行はコスタに決まり!



「スクワッククラブ」では年齢別プログラムで楽しく遊べます。工作教室や海賊パーティ、船長との記念撮影などファミリー向けのサービスを多数ご用意しています。



FUN!

味わい豊かなグルメから本格派のショーまで大人も子どもも一日中楽しめるプログラムが満載!かけがえのない旅の思い出を、ご提供します。



大人も子どもも笑顔になれる!充実の船上ライフ
楽しさ、いっぱい!

ALL IN
ONE!
Costa is Wonderful!
ALL IN
ワン!ダブル!

リドバーモンテカルロ



白く輝く航跡を眺めながら入るジャグジーはまさに大人のためのオアシス。優雅なカバナや専用バーも併設され、心ゆくまでお過ごしいただけます。

プールデッキ



潮風を感じながらくつろげる2つの屋外プール。日光浴やジョギングも楽しめます。イベントやパーティーでは盛大に盛り上げられます。

カスタマーサービス&寄港地観光オフィス



日本語スタッフが常駐し、24時間対応しています。観光に関するご質問やツアーのお申し込みは寄港地観光オフィスへ。

ヴィア・コンドッティ



ブランド品からお土産まで、なんでも揃うショッピングモール。セールも開催されるので船内新聞をお見逃しなく!

サムサラスパ

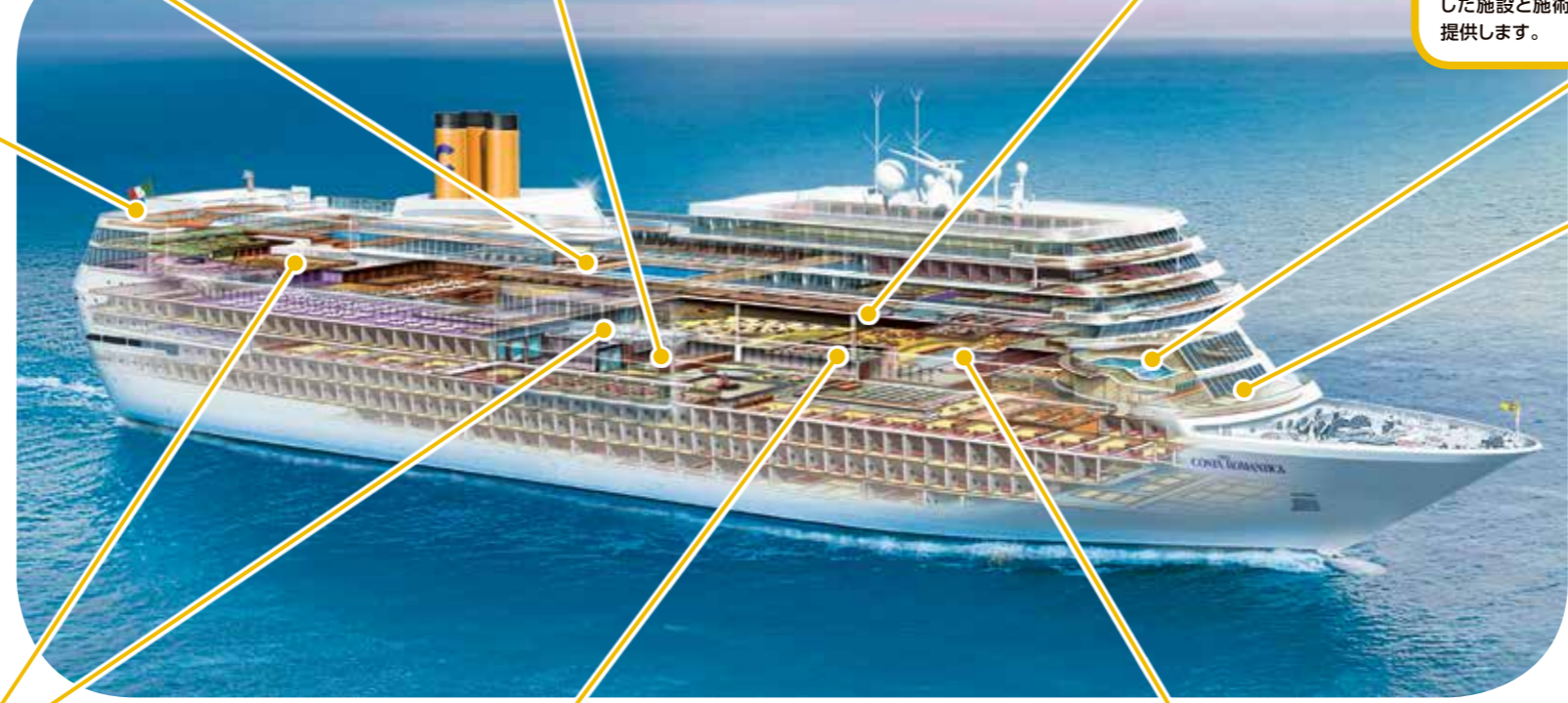


タラソテラピープールに多彩なサウナ、ティールームに最高級エステまで。充実した施設と施術で究極のリラックスをご提供します。

ジム&スタジオ



最新マシンが使い放題!大海原を眺めながら快適にフィットネスを楽しめます。健康セミナーやお肌診断、豪華商品が当たる抽選会も開催。



【スパ&ジム/プールデッキ】

サムサラスパ	タラソテラピープール 各種サウナ	1日35ドル
スパトリートメント	フェイシャル・ボディマッサージ	メニュー別 料金
ビューティーサロン	ヘアサロン/ネイルサロン	メニュー別 料金
ジム	各種トレーニングマシン	無料
スタジオ	各種フィットネスクラス	12ドル~
サントロペプール	中央プール	無料
モンテカルロプール	大人専用プール&ジャグジー	無料 (17歳以上)
リドバーモンテカルロ	屋外ラウンジ&ジャグジー	1日15ドル (17歳以上)

※スパは18歳以上、ジムは17歳以上のお客様にご利用いただけます。※小さなお子様専用プールはありません。お子様ご利用の際は保護者の見守りをお願いします。※料金や内容は予告なく変更となる場合があります。

【レストラン・バー覧】

船内での食事		カバーチャージ
ポティチエツリ	メインレストラン	無料
ジャルディーノ	ブッフェレストラン	
グリルカプリ (*1)	軽食、夜食、デザートなど	1枚7ドル~
ピッツェリアアカプリ	石窯ピッツァ	
マンマトラットリア	イタリア郷土料理	29ドル
ラ・フィオレンティーナ	高級ステーキハウス	33.5ドル (*2)
ルームサービス	24時間営業	朝食のみ無料

※無料のレストランにも一部有料のメニューがあります。※有料レストランでは上記料金をお支払いいただく、お料理をいくつ召し上がっても追加料金はかかりません。料金は変更になる場合があります。(*1)2017年11月中旬一風堂ラーメンが開店(有料) (*2)ソムリエが選んだワインとペアリングされた「シェフのおまかせディナー(100ドル)」もご用意しています。

マンマトラットリア



ワンランク上の贅沢なお食事が楽しめる有料のレストランもご用意しています。高級ステーキやイタリアの郷土料理をご堪能ください。

ラ・フィオレンティーナ



カジノ



ルーレットやポーカー、スロットマシンまでずらりと揃います。華やかなカジノは外国客船ならではの醍醐味。熱い夜をお過ごしください。

コーヒー&チョコレートバー



船内6つのバーは個性派揃い。ワインマシンや欧州各国のチーズを揃えたバーやチョコレートファウンテンが楽しめるお店もあります。

ヴェローナワイン&チーズバー

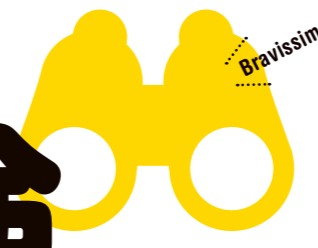


バー&ラウンジ		料金
ヴェローナワイン&チーズバー	世界各国のワインとチーズ	アラカルト料金
コーヒー&チョコレートバー	チョコレートファウンテン、ドルチェ、ジェラートなど	
グランドバー	ショーラウンジ	
キャバレーピエンナ	ショーラウンジ	
タンゴディスコ	カクテルバー、ピアノバー	
リドバーサントロペ(プールバー)	フレッシュジュース、スムージーなど	

※船内のバーでは日本酒、焼酎、日本銘柄のウィスキーなども揃えています。※有料のお飲み物には15%のサービス料が加算されます。

すべてがそろった客船は、まるで夢の国!

ひろ〜い! 船内探検



FUN!

日本に就航する「コスタ ネオロマンチカ」はプールやスパなど、多彩な施設を完備しています。ひろ〜い船内を巡れば、楽しい発見があるかも!?

ALL IN
ONE!
Costa is Wonderful!

お気軽日本海 ショートクルーズと釜山 4泊5日

福岡 出港日

7月10日(火)・26日(木)
8月16日(木)

舞鶴 出港日

7月11日(水)・27日(金)
8月17日(金)

金沢 出港日

7月12日(木)・28日(土)
8月18日(土)

日次	寄港地	入港	出港
1	福岡		16:00
2	舞鶴(京都)	13:30	22:00
3	金沢	6:30	13:30
4	釜山 韓国	14:00	22:00
5	福岡	8:00	

日次	寄港地	入港	出港
1	舞鶴(京都)		22:00
2	釜山 韓国	6:30	13:30
3	釜山 韓国	14:00	22:00
4	福岡	8:00	16:00
5	舞鶴(京都)	13:30	

日次	寄港地	入港	出港
1	金沢		13:30
2	釜山 韓国	14:00	22:00
3	福岡	8:00	16:00
4	舞鶴(京都)	13:30	22:00
5	金沢	8:00	

福岡発着		7月10日		7月26日		8月16日	
舞鶴発着		7月11日		7月27日		8月17日	
金沢発着		7月12日		7月28日		8月18日	
キャビンタイプ	定員	早期割引	通常代金	早期割引	通常代金	早期割引	通常代金
内側クラシック IC	2-3-4	72,800円	82,800円	85,800円	95,800円	78,800円	88,800円
内側プレミアム IP	2-3-4	75,800円	85,800円	89,800円	99,800円	81,800円	91,800円
海側クラシック EC	2-3-4	77,800円	92,800円	91,800円	106,800円	83,800円	98,800円
海側プレミアム EP	2-3-4	83,800円	98,800円	98,800円	113,800円	90,800円	105,800円
バルコニークラシック BC	2	111,800円	126,800円	131,800円	146,800円	121,800円	136,800円
バルコニープレミアム BP	2-3-4	117,800円	132,800円	138,800円	153,800円	127,800円	142,800円
バルコニーデラックス SB	2	144,800円	159,800円	170,800円	185,800円	157,800円	172,800円
スイート(バルコニー付) S	4	188,800円	203,800円	222,800円	237,800円	205,800円	220,800円
スイートデラックス(バルコニー付) SU	4	207,800円	222,800円	244,800円	259,800円	226,800円	241,800円
パノラマスイート(窓付) VS	4	236,800円	251,800円	278,800円	293,800円	257,800円	272,800円
パノラマスイートデラックス(窓付) SV	4	255,800円	270,800円	301,800円	316,800円	278,800円	293,800円
グランドスイート(バルコニー付) GS	4	284,800円	299,800円	335,800円	350,800円	309,800円	324,800円
グランドスイートデラックス(バルコニー付) SG	4	332,800円	347,800円	391,800円	406,800円	361,800円	376,800円
3人目、4人目追加代金(大人/13歳以上)※13歳未満無料		43,800円	49,800円	51,800円	57,800円	47,800円	53,800円
1名1室利用時の追加代金(スイート以外)			70%		100%		70%
1名1室利用時の追加代金(スイート)			100%		100%		100%
港湾税			15,600円		15,600円		15,600円
ホテルサービスチャージ(船内チップ/USDドル)※3歳以下無料	スイート以外	スイート	スイート以外	スイート	スイート以外	スイート	スイート
大人/13歳以上	54ドル	66ドル	54ドル	66ドル	54ドル	66ドル	66ドル
4歳~12歳	27ドル	33ドル	27ドル	33ドル	27ドル	33ドル	33ドル

●最少催行人員:1名 ●添乗員:同行しません。船内係員がご案内します。 ●食事【朝4回、昼3回、夜4回】

※早期割引は2018年4月30日までのご予約に適用。



古都と城下町を巡る 麗しの日本海と釜山 5泊6日

Aコース

福岡 出港日

7月5日(木)

舞鶴 出港日

7月6日(金)

金沢 出港日

7月7日(土)

Bコース

福岡 出港日

6月30日(土)
7月21日(土)
8月6日(月)
11日(土)・20日(月)

舞鶴 出港日

7月1日(日)・22日(日)
8月7日(火)
12日(日)・21日(火)※1

金沢 出港日

7月2日(月)・23日(月)
8月8日(水)
13日(月)・22日(水)※2

日次	寄港地	入港	出港
1	福岡		16:00
2	舞鶴(京都)	13:30	22:00
3	金沢	8:00	18:00
4	A:浜田(島根) B:境港(鳥取)	10:00 8:00	19:00 17:00
5	釜山 韓国	9:00	19:00
6	福岡	8:00	

7/1福岡出港は18:00となります。
7/1舞鶴は15:00入港、23:00出港となります。

日次	寄港地	入港	出港
1	舞鶴(京都)		22:00
2	金沢	8:00	18:00
3	A:浜田(島根) B:境港(鳥取)	10:00 8:00	19:00 17:00
4	釜山 韓国	9:00	19:00
5	福岡	8:00	16:00
6	舞鶴(京都)	13:30	

7/1舞鶴出港は23:00となります。
※1 8/21出港クルーズは舞鶴から福岡までの4泊5日となります。

日次	寄港地	入港	出港
1	金沢		18:00
2	A:浜田(島根) B:境港(鳥取)	10:00 8:00	19:00 17:00
3	釜山 韓国	9:00	19:00
4	福岡	8:00	16:00
5	舞鶴(京都)	13:30	22:00
6	金沢	8:00	

7/7金沢出港は17:00となります。
※2 8/22出港クルーズは金沢から福岡までの3泊4日となります。

福岡発着		A: 7月5日 B: 6月30日、7月21日、8月20日		B: 8月6日、8月11日		-	
舞鶴発着		A: 7月6日 B: 7月1日、7月22日		B: 8月7日、8月12日		B: 8月21日(4泊5日)	
金沢発着		A: 7月7日 B: 7月2日、7月23日		B: 8月8日、8月13日		B: 8月22日(3泊4日)	
キャビンタイプ	定員	早期割引	通常代金	早期割引	通常代金	早期割引	通常代金
内側クラシック IC	2-3-4	91,800円	101,800円	101,800円	111,800円	73,440円	83,440円
内側プレミアム IP	2-3-4	95,800円	105,800円	105,800円	115,800円	76,640円	86,640円
海側クラシック EC	2-3-4	97,800円	112,800円	107,800円	122,800円	78,240円	93,240円
海側プレミアム EP	2-3-4	105,800円	120,800円	115,800円	130,800円	84,640円	99,640円
バルコニークラシック BC	2	141,800円	156,800円	154,800円	169,800円	113,440円	128,440円
バルコニープレミアム BP	2-3-4	148,800円	163,800円	162,800円	177,800円	119,040円	134,040円
バルコニーデラックス SB	2	183,800円	198,800円	200,800円	215,800円	147,040円	162,040円
スイート(バルコニー付) S	4	238,800円	253,800円	261,800円	276,800円	191,040円	206,040円
スイートデラックス(バルコニー付) SU	4	262,800円	277,800円	287,800円	302,800円	210,240円	225,240円
パノラマスイート(窓付) VS	4	298,800円	313,800円	326,800円	341,800円	239,040円	254,040円
パノラマスイートデラックス(窓付) SV	4	322,800円	337,800円	352,800円	367,800円	258,240円	273,240円
グランドスイート(バルコニー付) GS	4	358,800円	373,800円	391,800円	406,800円	287,040円	302,040円
グランドスイートデラックス(バルコニー付) SG	4	418,800円	433,800円	456,800円	471,800円	335,040円	350,040円
3人目、4人目追加代金(大人/13歳以上)※13歳未満無料		55,800円	61,800円	61,800円	67,800円	44,070円	50,070円
1名1室利用時の追加代金(スイート以外)			70%		100%		70%
1名1室利用時の追加代金(スイート)			100%		100%		100%
港湾税			18,000円		18,000円		15,600円
ホテルサービスチャージ(船内チップ/USDドル)※3歳以下無料	スイート以外	スイート	スイート以外	スイート	スイート以外	スイート	スイート
大人/13歳以上	67.5ドル	82.5ドル	67.5ドル	82.5ドル	54ドル	66ドル	40.5ドル
4歳~12歳	33.75ドル	41.25ドル	33.75ドル	41.25ドル	27ドル	33ドル	20.25ドル

●最少催行人員:1名 ●添乗員:同行しません。船内係員がご案内します。 ●食事:5泊6日【朝5回、昼4回、夜5回】/4泊5日【朝4回、昼3回、夜4回】/3泊4日【朝3回、昼2回、夜3回】

※早期割引は2018年4月30日までのご予約に適用。

VALUE!

リーズナブルにクルーズを体験したいなら、
日本海沿岸を短期間で巡るコースがおすすめ。
今年の夏休みは、コスタで大満足の船旅を!

お手軽!

日本発着だから、思い立ったらすぐ乗れる!

クルーズ!



●クルーズ代金は2名1室利用時の大人お一人様代金です。●キャビンの位置によりクラシック、プレミアム、デラックスのタイプがあります。プレミアム、デラックス、スイートはメインレストランでの夕食開始時間を選べます。(混み合っている場合、ご希望に沿えない場合があります。●1名1室利用の場合は、各クルーズ代金に対して、表示のパーセンテージの追加代金が必要です。●1キャビンにつき大人2名様分のクルーズ代金をお支払いになった場合、同室利用の13歳未満のお子様2名までのクルーズ代金は無料となります。4歳~12歳のお子様は港湾税とホテルサービスチャージ(船内チップ)のみお支払いください。●大人(13

歳以上)が1室を3名または4名で利用する場合、3人、4人目のお客様は3人目、4人目代金をお支払いください。1室を3名または4名で利用する場合、大人、お子様とも収納式ベッドの上段やエキストラベッドをご利用いただけます。●クルーズ代金は港湾税、ホテルサービスチャージ(船内チップ)およびその他料金と変動し変更となる場合があります。●港湾税はクルーズ代金とあわせてお支払いください。●ホテルサービスチャージ(船内チップ)はクルーズの最後に船上で、円またはUSDドルでお支払いください。クレジットカードでもお支払いいただけます。円の現金でお支払いの場合は、USDドルの金額をコスタクルーズが定める両替レートで換算した日本円の金額が請求されます。

7泊8日 日本海満喫1Weekクルーズ



福岡 出港日

7月14日(土)

日次	寄港地	入港	出港
1	福岡		16:00
2	舞鶴(京都)	13:30	22:00
3	金沢	8:00	16:00
4	新潟	7:00	16:00
5	函館	9:00	17:00
6	終日クルーズ		
7	釜山 韓国	13:00	22:00
8	福岡	8:00	

舞鶴 出港日

7月15日(日)

日次	寄港地	入港	出港
1	舞鶴(京都)		22:00
2	金沢	8:00	16:00
3	新潟	7:00	16:00
4	函館	9:00	17:00
5	終日クルーズ		
6	釜山 韓国	13:00	22:00
7	福岡	8:00	16:00
8	舞鶴(京都)	13:30	

金沢 出港日

7月16日(月)

日次	寄港地	入港	出港
1	金沢		16:00
2	新潟	7:00	16:00
3	函館	9:00	17:00
4	終日クルーズ		
5	釜山 韓国	13:00	22:00
6	福岡	8:00	16:00
7	舞鶴(京都)	13:30	22:00
8	金沢	8:00	

7泊8日 日本海周遊と東北ねぶた祭り



福岡 出港日

7月30日(月)

日次	寄港地	入港	出港
1	福岡		16:00
2	舞鶴(京都)	13:30	22:00
3	金沢	8:00	16:00
4	酒田	10:00	19:00
5	青森	10:00	22:30
6	終日クルーズ		
7	釜山 韓国	13:00	22:00
8	福岡	8:00	

舞鶴 出港日

7月31日(火)

日次	寄港地	入港	出港
1	舞鶴(京都)		22:00
2	金沢	8:00	16:00
3	酒田	10:00	19:00
4	青森	10:00	22:30
5	終日クルーズ		
6	釜山 韓国	13:00	22:00
7	福岡	8:00	16:00
8	舞鶴(京都)	13:30	

金沢 出港日

8月1日(水)

日次	寄港地	入港	出港
1	金沢		16:00
2	酒田	10:00	19:00
3	青森	10:00	22:30
4	終日クルーズ		
5	釜山 韓国	13:00	22:00
6	福岡	8:00	16:00
7	舞鶴(京都)	13:30	22:00
8	金沢	8:00	

6泊7日 日本海 北海道と釜山 片道クルーズ



福岡 出港日

8月25日(土)

日次	寄港地	入港	出港
1	福岡		16:00
2	釜山 韓国	7:00	19:00
3	終日クルーズ		
4	新潟	7:00	15:00
5	函館	8:00	16:00
6	終日クルーズ		
7	東京(晴海ふ頭)	8:00	

金沢 出港日

8月25日(土)

日次	寄港地	入港	出港
1	福岡		16:00
2	釜山 韓国	7:00	19:00
3	終日クルーズ		
4	新潟	7:00	15:00
5	函館	8:00	16:00
6	終日クルーズ		
7	東京(晴海ふ頭)	8:00	

キャビンタイプ	定員	日本海満喫1weekクルーズ 7泊8日		日本海周遊と東北ねぶた祭り 7泊8日		日本海-北海道と釜山 片道クルーズ 6泊7日	
		早期割引	通常代金	早期割引	通常代金	早期割引	通常代金
内側クラシック IC	2-3-4	126,800円	141,800円	138,800円	153,800円	69,800円	79,800円
内側プレミアム IP	2-3-4	131,800円	146,800円	144,800円	159,800円	72,800円	82,800円
海側クラシック EC	2-3-4	134,800円	154,800円	147,800円	167,800円	74,800円	89,800円
海側プレミアム EP	2-3-4	144,800円	164,800円	158,800円	178,800円	80,800円	95,800円
バルコニークラシック BC	2	193,800円	213,800円	211,800円	231,800円	107,800円	122,800円
バルコニープレミアム BP	2-3-4	203,800円	223,800円	222,800円	242,800円	113,800円	128,800円
バルコニーデラックス SB	2	250,800円	270,800円	274,800円	294,800円	139,800円	154,800円
スイート(バルコニー付) S	4	326,800円	346,800円	357,800円	377,800円	181,800円	196,800円
スイートデラックス(バルコニー付) SU	4	359,800円	379,800円	393,800円	413,800円	199,800円	214,800円
パノラマスイート(密付) VS	4	408,800円	428,800円	447,800円	467,800円	226,800円	241,800円
パノラマスイートデラックス(密付) SV	4	441,800円	461,800円	483,800円	503,800円	244,800円	259,800円
グランドスイート(バルコニー付) GS	4	490,800円	510,800円	537,800円	557,800円	271,800円	286,800円
グランドスイートデラックス(バルコニー付) SG	4	572,800円	592,800円	627,800円	647,800円	316,800円	331,800円
3人目、4人目追加代金(大人/13歳以上)※13歳未満無料		76,800円	85,800円	83,800円	92,800円	41,800円	47,800円
1名1室利用時の追加代金(スイート以外)		70%		100%		70%	
1名1室利用時の追加代金(スイート)		100%		100%		100%	
港湾税		22,800円		22,800円		18,000円	
ホテルサービスチャージ(船内チップ/USドル)※3歳以下無料	スイート以外	スイート	スイート以外	スイート	スイート以外	スイート	
大人/13歳以上	94.5ドル	115.5ドル	94.5ドル	115.5ドル	81ドル	99ドル	
4歳~12歳	47.25ドル	57.75ドル	47.25ドル	57.75ドル	40.5ドル	49.5ドル	

●クルーズ代金は2名1室利用時の大人お一人様代金です。●キャビンの位置によりクラシック、プレミアム、デラックスのタイプがあります。●バルコニー、スイートはメインレストランでの夕食開始時間を選べます。(混み合っている場合、ご希望に沿えない場合があります。)●1名1室利用の場合は、各クルーズ代金に対して、表示のパーセンテージの追加代金が必要です。●1キャビンにつき大人2名様分のクルーズ代金をお支払いになった場合、同室利用の13歳未満のお子様2名までのクルーズ代金は無料となります。4歳~12歳のお子様は港務税とホテルサービスチャージ(船内チップ)のみお支払いください。●3歳以下のお子様は港務税のみお支払いください。●大人(13歳以上)が1室を3名または4名で利用する場合、3人、4人目のお客様は3人目、4人目代金をお支払いください。1室を3名または4名で利用する場合、大人、お子様とも収納式ベッドの上段やエキストラベッドをご利用いただけます。●クルーズ代金は港務税、ホテルサービスチャージ(船内チップ)およびその他料金と連動し変更となる場合があります。●港務税はクルーズ代金とあわせてお支払いください。●ホテルサービスチャージ(船内チップ)はクルーズの最後に船上で、円またはUSドルでお支払いください。クレジットカードでもお支払いいただけます。円の場合は、USドルの金額をコストクルーズが定める両替レートで換算した日本の金額が請求されます。

●最少催行人員:1名 ●添乗員:同行しません。船内係員がご案内します。●食事:7泊8日【朝7回、昼6回、夜7回】/6泊7日【朝6回、昼5回、夜6回】 ※早期割引は2018年4月30日までのご予約に適用。

バリュー(変動制料金)のご紹介

同じクルーズで、販売の動向にあわせて予告なくクルーズ料金が変動する「バリュー」があります。料金にはドリンクパッケージ等すべての特典は含まれず夕食のシーティングの希望も承れません。設定は内側、海側、バルコニーのキャビンタイプのみでクラシック、プレミアム、デラックスの指定はできません。またキャビン番号は出港の約2週間前に確定します。取消条件も異なりますのでお申し込み前に必ずご確認ください。現在のクルーズ料金は旅行会社にお問い合わせください。

バリュー取消条件

予約完了後から	取消率
予約完了後から120日前まで	20%
出港日の前日から起算して119日前~90日前	50%
出港日の前日から起算して89日前~75日前	75%
出港日の前日から起算して74日前以降および無連絡不参加	100%

バリュー参考価格(初期設定料金)

寄港地	4泊5日			5泊6日			7泊8日		
	7月10日	7月26日	8月16日	6月30日 7月5日-21日 8月20日	8月6日-11日	7月14日	7月30日	8月1日	8月1日
福岡発着	7月10日	7月26日	8月16日	6月30日 7月5日-21日 8月20日	8月6日-11日	7月14日	7月30日	8月1日	8月1日
舞鶴発着	7月11日	7月27日	8月17日	7月1日-6日-22日	8月7日-12日	7月15日	7月31日	8月2日	8月2日
金沢発着	7月12日	7月28日	8月18日	7月2日-7日-23日	8月8日-13日	7月16日	8月1日	8月3日	8月3日
バリュー	62,800円	75,800円	68,800円	79,800円	89,800円	109,800円	121,800円	121,800円	121,800円
海側 EV	72,800円	85,800円	78,800円	91,800円	101,800円	126,800円	138,800円	138,800円	138,800円
1/バルコニー BV	107,800円	127,800円	117,800円	135,800円	147,800円	184,800円	202,800円	202,800円	202,800円
3人目・4人目追加料金(大人/13歳以上)	37,800円	45,800円	41,800円	47,800円	53,800円	65,800円	73,800円	73,800円	73,800円

※港務税およびホテルサービスチャージ(船内チップ)はコンフォート&エレガントと同額です。※1名1室利用時の追加料金(%)はコンフォート&エレガントと同様です。



特典&サービス



おトクなクルーズ代金

ご予約は早期割引が断然おトク! クルーズ代金にはドリンクパッケージも含まれ、ビールやワインも飲み放題に!

■ 早期割引

2018年4月30日までのご予約に適用

4~6泊 クルーズ

内側キャビン **1万円割引**

海側~スイート **1.5万円割引**

7泊 クルーズ

内側キャビン **1.5万円割引**

海側~スイート **2万円割引**

※上記割引は1人目、2人目のお客様に適用されます。

■ クルーズ代金に含まれる特典

客室カテゴリに応じて、下記のドリンクパッケージや特典がついています。

コンフォート	エレガント
[クラシックキャビン] IC EC BC	[バルコニーデラックスおよびスイート] SB S VS GS SU SV SG
ドリンク@ミールドリンクパッケージ	オールインクルーシブドリンクパッケージ
[プレミアムキャビン] IP EP BP	マンマラットリア1回無料
オールインクルーシブドリンクパッケージ	サムサラスパの利用2日分*

*S/Bの利用は18歳以上のお客様のみとなります。17歳以下のお客様がS/Bをご利用いただけないことへの返金はありませぬ。

内容

- ドリンク@ミールドリンクパッケージ お食事の際に限られたレストラン・時間中のみ、特定のドリンクが飲み放題です。[対象レストランと時間] ランチタイム/メインレストランおよびブッフェ/ディナータイム/メインレストラン/21時以降の夜食 [メニュー] グラスで提供するソフトドリンク/ホルトジュース/グラスで提供するドラフトビール/イタリアンハイスワイン 赤白
- オールインクルーシブドリンクパッケージ すべてのレストラン/バーで12ドル以下のドリンクが飲み放題です。[対象レストランと時間] メインレストラン、ブッフェ、有料レストラン、バーの営業時間中 [メニュー] 1杯12ドル以下のすべての飲み物(15%のサービス料を含めて、12ドル以下のメニューが対象です)

※3人目・4人目のお客様にも同し特典がついています。20歳未満のお客様はノンアルコールパッケージとなります。クルーズ代金無料のお子様はいずれも対象外となります。フレッシュジュースやルームサービス、キャビンのミニバーは対象外です。ドリンクパッケージの内容等異なる場合があります。詳しくは船上でご確認ください。

ラクラク乗船サービス

すべての港に駐車場を完備。しかも金沢、舞鶴は無料です!電車や飛行機をご利用のお客様には宅配サービスをご用意。重い荷物を持ち運ぶことなく、身軽にご旅行を楽しめます。

- 駐車場サービス
 - 博多国際ターミナル 有料駐車場
 - 金沢港クルーズ船 専用駐車場(無料)
 - 舞鶴西港 第3ふ頭臨時駐車場(無料)
- お荷物宅配サービス
 - SGM-ピンギ
 - スーツケースなど大きな荷物を自宅からキャビンまで宅配することができます。
 - ※SGM-ピンギとお客様の直接契約となり、ご利用条件はSGM-ピンギの規約になります。

寄港地観光ツアー

各寄港地では日本語の寄港地観光ツアー(別料金)をご用意。乗船前、乗船後のいずれでもお申し込みいただけます。

- 乗船前
 - 専用のウェブサイトから(出港60日前~14日前まで)お申し込みください。
 - www.costajapan.com/shore/
- 乗船後
 - 船内の寄港地観光オフィスやトーム(船内客室内機)でお申し込みいただけます。

日本のお客様へのサービス

コストの日本発着クルーズでは、日本のお客様のための特別サービスを実施しています。言葉や食事の心配がなく、クルーズが初めてのお客様も思いっきり船旅を満喫できます。

- 日本語サービス
 - 日本語対応スタッフが多数乗船
 - 日本語の船内新聞、船内放送、メニュー表
 - 日本語の寄港地観光ツアー(別料金)
 - 船内案内、サインの日本語表示など
- 日本食サービス
 - メインレストランでの和朝食
 - ブッフェの和食(ご飯、納豆、焼魚、味噌汁など)
 - 夜食サービス(蕎麦、お粥など)
 - バーでの日本酒や焼酎のご提供
- その他のサービス
 - イベントやパーティを日本語で実施
 - 日本のお客様向けにショップをリニューアル

ファミリー向けサービス

お子様のクルーズ代金無料をはじめ、さまざまな家族向けのサービスをご用意しています。

- スクウォック・クラブ
 - 無料託児サービス
 - お子様が楽しく遊べる年齢別プログラム
 - クルーとのランチ、子ども向けディナー
 - ※ご利用は、おむつがとれた3歳以上から11歳のお子様を対象です。
- 子ども向けイベントの一例
 - 宝探しゲーム
 - 海賊パーティ
 - 工作教室
 - 英会話レッスン
 - ドーナツ&アイスリームパーティ
 - 映画上映会
 - ダンスパーティ
 - バレード など
- スペシャルアクティビティ(有料:49,99ドル~)
 - 「1日キャプテン」船長服、訓練、夕食、修了証、撮影
 - 「1日プリンセス」ドレス、ヘアメイク、ネイル、撮影

SERVICE!



キャビン&デッキ



船籍: イタリア
 総トン: 約57,150トン
 就航年: 1993年(2012年改装)
 全長: 220.6メートル
 最大乗客定員数: 1,800人



neo COSTA ROMANTICA
 コスタ ネオロマンチカ

Cabin



【内側】

C IC P IP

〈定員2~4名〉約16.6㎡



【海側】

C EC P EP

〈定員2~4名〉約16.6㎡



【バルコニー】

C BC P BP D SB

〈定員2~4名〉約16.6㎡+バルコニー約5.5㎡



【スイート(バルコニー付き)】

S

〈定員4名〉約31.1㎡+バルコニー約6.0㎡



【パノラマスイート(窓付き)】

VS

〈定員4名〉約39.4㎡



【グランドスイート(バルコニー付き)】

GS

〈定員4名〉約54.9㎡+バルコニー約17.0㎡

キャビンタイプは「内側/海側/バルコニー/スイート」の4種類。さらに位置により「クラシック/プレミアム/デラックス」に分かれています。各キャビンには「コンフォート」または「エレガント」の特典が付帯しているため、おトクな船旅を満喫できます。

コンフォート

C **クラシック**
 ・比較的低層階または船首、船尾のキャビン

P **プレミアム**
 ・比較的上層階または中央付近のキャビン
 ・メインレストランでの夕食開始時間を選べる(*)

ドリンク@ミールドリンクパッケージ

オールインクルーシブドリンクパッケージ

(*) 組み合わせる場合、ご希望に添えない場合があります。ご容赦ください。
 ※キャビンタイプが同じ場合**C P D**の広さや設備、アメニティは同じです。スイートはバスタブ付き、その他はシャワーのみです。※18歳未満の方はSPAのご利用はできません。
 ※20歳未満のお客様はノンアルコールパッケージとなります。クルーズ代金無料のお子様はいずれも対象外です。
 ※ドリンクパッケージの詳細はP11をご覧ください。

エレガント

D **デラックス および スイートキャビン**
 ・上層階のキャビン
 ・メインレストランでの夕食開始時間を選べる(*)

オールインクルーシブドリンクパッケージ

マンマラットリア1回無料
 サムサラスパの利用2日分

【スイートデラックス(バルコニー付き)】

D SU

〈定員4名〉約33.4㎡+バルコニー約8.0㎡
 ※スイートデラックスのバルコニーはプール側に面し、オーシャンビューではありません。

【パノラマスイートデラックス(窓付き)】

D SV

〈定員4名〉約37.4㎡
 ※床から天井までの大きなガラス窓の明るいキャビンです。窓は開きません。

【標準設備】

エアコン(室温調節)/衛星テレビ(船内案内、観光情報機能付)/金庫/ミニバー/湯沸かしポット/電話/タオル/ドライヤー/石鹸/リンズインシャンプー/ティッシュ/コンセント(Aタイプ115VおよびCタイプ220V)

※歯ブラシ、ヘアブラシ、ひげそり、パジャマのご用意はありません。ご持参ください。

スイートの特典

- メインレストラン「ボッティチェッリ」に専用エリアをご用意
- 朝食に「ラ・フィオリエンティーナ」のテーブルをご利用可能(メニューはメインレストランと同じ)
- 乗船日にスパークリングワインとカナッペ、フルーツのお届け、ミネラルウォーター2本
- バトラーサービス
- キャビンでメインレストランと同じお食事が可能
- VIPカクテルパーティご招待
- スリッパとバスローブ
- 終日クルーズ日にハイティーにご招待(1回)

Deck

客室カテゴリ

内側キャビン

- IC 内側クラシック
- IP 内側プレミアム

海側キャビン

- EC 海側クラシック
- EP 海側プレミアム

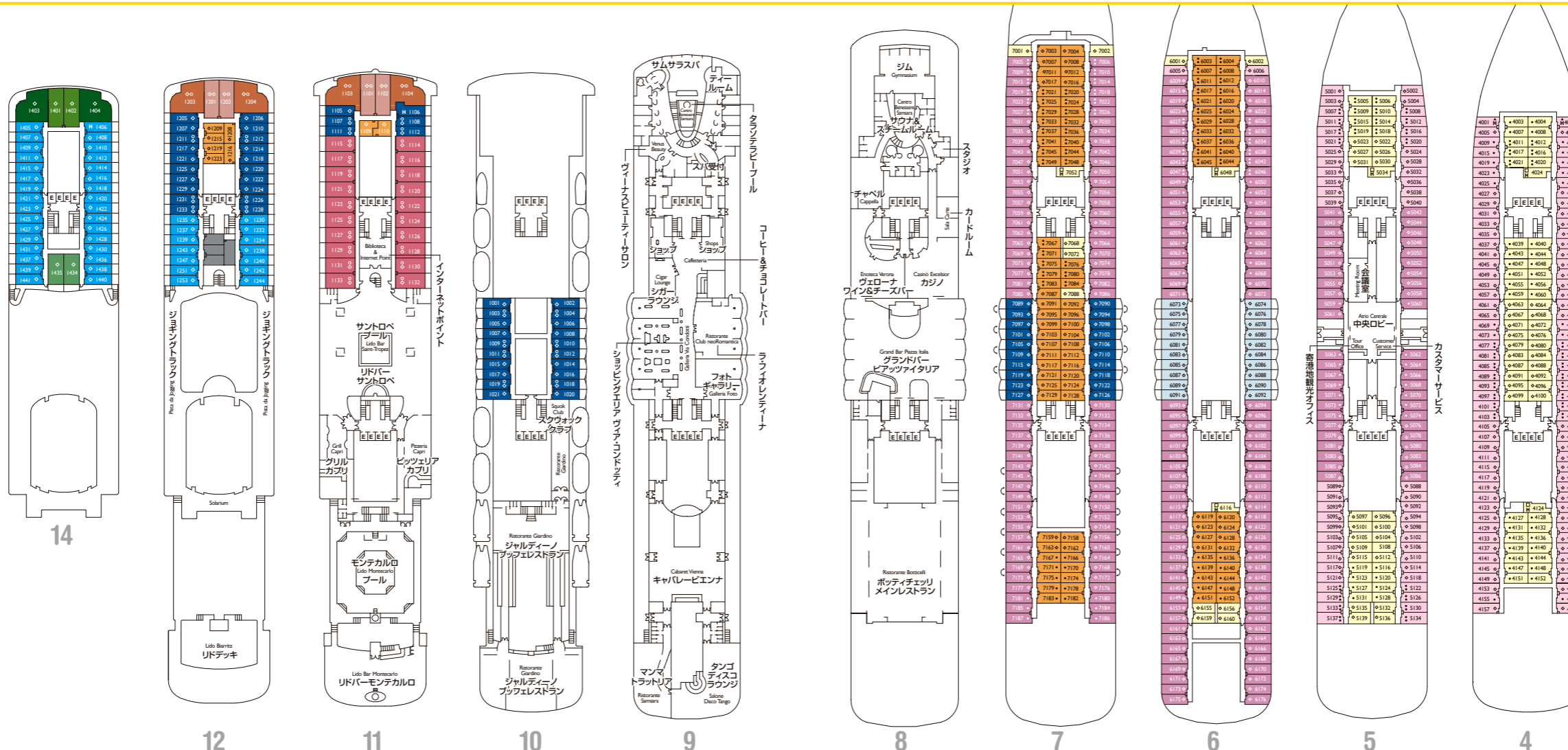
海側バルコニー

- BC バルコニークラシック
- BP バルコニープレミアム
- SB バルコニーデラックス

スイート

- S スイート(バルコニー付)
- VS パノラマスイート(窓付)
- GS グランドスイート(バルコニー付)
- SU スイートデラックス(バルコニー付)
- SV パノラマスイートデラックス(窓付)
- SG グランドスイートデラックス(バルコニー付)

- シングルキャビン
- H 身体の不自由な方向向けキャビン
- ◁ コネクティングキャビン
- E エレベーター
- プルマンベッド(壁に収納式の上段ベッド)
- エキストラベッド
- ◇ ツインベッド(ダブルに変更可)
- ▲ ダブルに変更不可



3~4名1室
利用例



内側・海側
4名利用キャビンの例
(プルマンベッド2台)



バルコニー
3名利用キャビンの例
(エキストラベッド1台)



バルコニーおよびスイート
4名利用キャビンの例
(エキストラ2段ベッド)

コスタクルーズの楽しみ方

1. お申し込み

お近くの旅行代理店からお申し込みください。ホームページで取扱旅行会社を確認できます。



取扱旅行会社一覧



2. 出発準備

乗船書類やバゲージタグなどが届きます。同封のクルーズガイドを読みながら準備しましょう。



「クルーズガイド」には乗下船方法や船内での過ごし方などが詳しく紹介されています。初めてのクルーズでもこれを読めば大丈夫!「持ち物リスト」も掲載されています。

HOW TO CRUISE

Costa is Wonderful!

3. いよいよ乗船!

乗船ターミナルへ 手荷物検査を受けて 客室にチェックイン

駐車場完備!荷物配送サービスもあります。 ※詳しくはP11参照

船にパスポートを預け、顔写真の撮影をします。

客室にチェックイン

クレジットカード登録と避難訓練

まずは船内新聞とコスタカードを確認!

クレジットカードを登録すると、キャッシュレスで過ごせます。

救命胴衣を持って集合場所へGO! 詳細は客室TVや船内新聞で確認。

クルーズライフを楽しむなら、船内新聞「Today」をチェック!毎夕客室に届けられ、翌日のイベントや各種サービス、営業時間、寄港地情報などが掲載されています。パーティやセール情報も必見!

4. 船上での一日

仲良しファミリー

料理やイタリア語講座、社交ダンス教室など毎日イベントがいっぱい!

プールで大はしゃぎ!

スクウォーククラブで海賊パーティー

マジックショーに大興奮!

メインレストランでフルコースディナー

デッキで緑日イベントに参加

コストは毎晩テーマナイトで盛り上がります。今夜は緑日ナイト!

Good Morning!

6:00 8:00 10:00 12:00 14:00 16:00 18:00 20:00 22:00 24:00

ブッフェで楽しい朝食

「アート&クラフト」イベントに参加

ランチはアツアツ石窯ピッツァ

子どもを預けて、パパとママはショッピングをエンジョイ!

マジックショーに大興奮!

メインレストランでフルコースディナー

デッキで緑日イベントに参加

Good Night!

アクティブカップル

爽やかなデッキでジョギング

ゆっくりとルームサービスの朝食

寄港地観光は日本語で安心。入出国手続きもシンプルでラクチン!

寄港地観光へGO!!

スパ&サウナで観光の疲れを癒して

今夜はイタリアンナイト!

華やかなダンスレビューに感激!

カジノで大当たり!

2カ所のラウンジでそれぞれ違うショーを上演。毎晩いろんなショーが観れて楽しい!

小腹が空いたら美味しい夜食を

ディナーの最中にウェーターが踊り出してびっくり!お客様も一緒にジェンカ!

Good Morning!

6:00 8:00 10:00 12:00 14:00 16:00 18:00 20:00 22:00 24:00

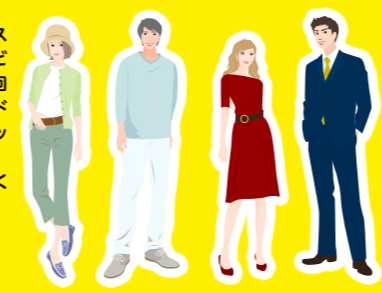
Good Night!

CRUISE Q&A

Costa is Wonderful!

Q. 初めてでも大丈夫?
A. コスタは初めてのクルーズに最適です! 気楽なカジュアル客船なのでドレスコードを気にせず過ごせて、言葉の心配も全くありません。クルーも初めてのお客様に慣れていてとても親切。詳しい乗船方法を紹介した「クルーズガイド」をご用意しているので初めての船旅でも安心です。

Q. どんな服装で行けばいいの?
A. 普段旅行に行くときの服装でOK!夜はドレスコードがありますが、ジャケットやワンピースなどちょっとおめかしするだけで大丈夫。航海中1日フォーマルナイトが開催されますが、タキシードやドレスを着用する必要はありません。お好みのファッションをお楽しみください。(ドレスコードに関してはクルーズガイドにも詳しく掲載されています)



Q. クルーズ代金に含まれるものは?
A. クルーズ代金には移動費、宿泊費に加え、食事やイベント、施設利用料のほとんどが含まれているので船内ではフリーパス感覚でお過ごしいただけます。有料のメニューやサービスは料金が表示されているので、お好みでセレクトしてワンランク上のサービスをお楽しみください。

クルーズ代金に含まれるもの	クルーズ代金に含まれないもの
・メインレストラン/ブッフェでのお食事やお飲み物※	・有料レストラン(67)でのお食事
・バーなどのお飲み物※	・有料エリアへの入場料
・グリルカブリの軽食、ルームサービスの朝食	・スパ/エステなどのトリートメント
・アルコール、ジュース、ソフトドリンク	・カジノでのプレイ
・ショー/パフォーマンス、音楽ライブの観賞	・寄港地観光
・各種パーティ/イベント、体験教室への参加	・写真、通信、ランドリーサービスなど
・スクウォーククラブの利用など	

※お飲み物はキャンピングタイプによって付帯内容が異なります。バリューでご乗船のお客様はドリンク類は有料です。ドリンクパッケージの詳細はP11をご覧ください。

Q. 船酔いしない?
A. 釣船やフェリーと異なり大型客船の場合、揺れはほとんど感じません。料理やドリンクがこぼれることもなく、出港したことに気づかないほど。ご心配な方は酔い止め薬を無料でご用意しているのでお気軽にご利用ください。

Q. 船内での通信は?
A. 船内のどこでもWi-Fi接続が可能です。インターネットポイントで船内のPCもご利用いただけます。また専用アプリ「マイコスタモバイル」を使えば、船内にいるお連れ様との連絡や各種サービスの予約もできます。

※Wi-Fi接続やインターネットサービスは有料です。専用アプリはAppStoreやPlayStoreからダウンロードできます。※携帯電話での通話は沖合を航海中は繋がらない場合があります。衛星通信のため、インターネットも接続しにくい場合があります。