

東京都民クルーズ

通常料金より **10%割引**

東京都では、幅広く都民の皆様にクルーズを楽しんでいただき、東京港をより身近に感じていただくために、通常料金よりも低廉な価格を設定した「東京都民クルーズ」を実施しています。今回は、商船三井客船㈱・クルーズのゆたか倶楽部㈱から「東京/名古屋クルーズ」をご案内します。この機会にクルーズを体験してみませんか？応募方法やコース詳細は裏面をご覧ください。

美食の船・にっぽん丸 東京/名古屋クルーズ

2017年9月18日(月)～9月19日(火) 2日間

東京港出発
名古屋港到着

都民クルーズ料金

旅行料金(大人お一人様)

29,700円 ~ 54,990円

(3名1室 コンフォートステート利用) (1名1室 スーベリアステート利用)

東京港晴海ふ頭を出航、船内ではフルコースディナーやメインショーなどをお楽しみください。翌日は名古屋港で下船します。名古屋で観光いただくこともできる移動型クルーズです。



NIPPON MARU

【にっぽん丸】

総トン数:22,472ト 全長:166.6m

全幅:24.0m 乗客定員:524名

船内エンターテイナー



平原 誠之
(ピアニスト)

“魂を奏でるピアニスト”と呼ばれ、ピアノ1台でオーケストラを想起させる豊かな表現力を持つ。既成概念にとらわれない演奏・作曲が高い評価を受け、全国各地で公演を行う。日本・エルサルバドル音楽親善大使。

「名古屋うまいもの図鑑」
プレゼント!

名古屋の美味しいもの・美味しいお店を集めた、にっぽん丸オリジナル編集の冊子をプレゼントいたします。下船後の観光のお供にご活用ください。



(イメージ)

にっぽん丸のお食事をどうぞ!



(写真はすべてイメージです)

■旅行日程

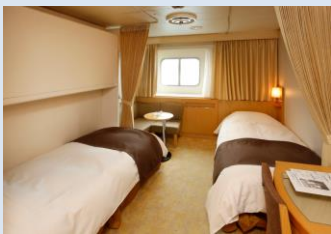
日時	寄港地	時間	スケジュール
1 9/18 (月)	東京	17:00 18:00	東京港晴海ふ頭にご集合。 「にっぽん丸」乗船。 出港。 フルコースディナーをお召し上がりください。 メインショーをお楽しみください。 【船中泊】
2 9/19 (火)	名古屋	09:00	下船、解散。

- スケジュールは気象、海象などにより変更になる場合がございます。●食事条件：朝1回、夕1回 ●添乗員は同行しません船内ではスタッフがご案内します。
- ドレスコードは、カジュアルを予定しております。

■航路略図



コンフォートステート



スーペリアステート



メインダイニング「瑞穂」



■ご旅行代金 大人お一人様 **定価の10%オフ!**

(乗船料、食事代、船内イベント参加費、サービス料、消費税込み)

客室タイプ	利用人数	旅行代金	都民クルーズ代金
コンフォートステート 2・3F (14㎡) シャワー付 募集室数 10室 海側角窓	3名	33,000円	29,700円
	2名	42,000円	37,800円
	1名	54,600円	49,140円
スーペリアステート 2・4F (14~18㎡) シャワー付 募集室数 5室 海側角窓	2名	47,000円	42,300円
	1名	61,100円	54,990円

- ※都民クルーズ代金は、他の割引との併用はできません。お部屋の指定、食事回数の指定も承れません。
- ※都民クルーズの旅行代金支払いにクレジットカードはご利用いただけません。
- ※1室3名使用の場合はブルマンベットを使用します。
- ※子供料金：2才以上小学生以下は大人代金の75%、中学生は大人代金です。
- ※左記客室の出入口のドア幅は61.5cm、室内のベッド間の間隔は95.0cm、シャワールームのドア幅は53.0cmで出入口には段差があります。

■応募方法 次の宛先に<申込希望者全員の郵便番号・住所・氏名(フリガナ)・生年月日・電話番号・客室タイプ・利用人数>を明記し、**ハガキ又は電子メール**でお送りください。

★ハガキの場合

〒101-0044 東京都千代田区鍛冶町 2-5-15 クルーズのゆたか倶楽部 ㈱
都民クルーズ(にっぽん丸 東京/名古屋クルーズ)係

★電子メールの場合

上記の内容を記載のうえ、cruise@yutakaclub.co.jp(クルーズのゆたか倶楽部㈱)へ。
件名を「都民クルーズ(にっぽん丸 東京/名古屋クルーズ)応募」と明記してください。

■応募期限：平成 29 年 7 月 15 日(土)まで。(当日消印有効。先着順ではありません。)

■応募対象：東京在住または在勤の方

■募集室数：15 室 40 名 (コンフォートステート10室、スーペリアステート5室)

応募多数の場合は抽選となります。

(応募結果は、応募した方全員にご連絡いたします。応募期限後、10 日間経過しても通知が届かない場合はクルーズのゆたか倶楽部㈱までお問い合わせください。)

お申し込み方法

◆ 旅行企画・実施 商船三井客船株式会社 〒107-8532 東京都港区赤坂 1-9-13 三会堂ビル5F
(観光庁長官登録旅行業第 946 号)

◆ お問い合わせ先 クルーズのゆたか倶楽部㈱ 東京本社 〒101-0044 東京都千代田区鍛冶町 2-5-15 ゆたか倶楽部ビル
TEL: 03-5294-6261
営業日：平日 09:30~17:30 土日祝は休み。

* 旅行条件については、商船三井客船株式会社の旅行業約款によります。お申込の際はご一読ください。

■東京都民クルーズ事業について 東京都港湾局港湾経営部振興課 TEL03-5320-5529 FAX03-5388-1576