

海側バルコニー限定
早期予約第2弾
2万円割引

2024年
8月30日(金)まで

※詳細は中面をご覧ください。



QUEEN ELIZABETH

英国エリザベス女王陛下が命名した女王ゆかりの客船

クイーン・エリザベス(90,900トン)で航く

2025年 春 横浜港発着クルーズ

お見逃しなく!!

2024年は東京港発着クルーズにて無事運航しておりますが、
2026年以降、クイーン・エリザベス「日本発着クルーズ」実施計画は
未定となっております(2024年2月28日現在)。

是非、2025年春 横浜港発着クルーズのご乗船をお待ちしております。

- A 2025年 3月29日(土)~4月 7日(月)「春爛漫 日本周遊と韓国 10日間」
- B 2025年 4月 7日(月)~4月16日(水)「新緑の四国・九州と韓国 10日間」
- C 2025年 4月16日(水)~4月26日(土)「新緑の西日本周遊と韓国 11日間」
- D 2025年 4月26日(土)~5月 5日(月)「ゴールデンウィーク 沖縄リゾートと台湾 10日間」
- E 2025年 5月 5日(月)~5月14日(水)「初夏の西日本周遊と濟州島 10日間」
- F 2025年 5月14日(水)~5月24日(土)「初夏の日本周遊と韓国 11日間」

※Dコースは気軽にご参加いただける区間乗船コースの設定もございます。

旅行代金に
チップ含む

日本語スタッフ
乗船で安心

船内に一歩足を踏み入れたその時から、
ひとりひとりが主人公になる物語の世界へ。

クイーン・エリザベス

世界で最も有名な客船の名を現代に受け継ぐ
「クイーン・エリザベス」。

先代とは異なる新時代の女王船として、
進化した独自の船内設備を擁します。

究極の洋上体験をお届けする
オーシャンライナーで
特別な時間をご堪能ください。

Ship Data

総トン数:90,900トン 全長:294m 全幅:32.3m
就航:2010年 改装:2014年(2018年11月改装)
船籍:英国領バミューダ



YUTAKA CLUB CRUISES

キュナード・ラインならではのサービスと英国文化や伝統香る船内設備

極上のおもてなしと充実した設備

歴史と伝統を継承するだけでなく、新時代の女王船として進化した独自の船内設備。趣向をこらした船内イベントもご堪能ください。



クイーンズ・ルーム

キュナードを象徴する洋上最大規模のダンスホール。オーケストラの演奏のもとダンスをお楽しみください。午後にはアフタヌーン・ティーなども開催されます。



ロイヤル・アーケード

高級ブランド品をはじめ、キュナードのロゴグッズなどのお買い物がお楽しみいただけます。



グランド・ロビー

初代クイーン・エリザベスをテーマにした3層吹き抜けの壮大なロビー。



ゴールデン・ライオン

伝統的な英国スタイルのバブ。名物のフィッシュ&チップスをどうぞ。



ガーデン・ラウンジ

英国のキューガーデンをイメージした明るい光が降り注ぐサンルーム。



ロイヤル・コート・シアター

きらびやかなミュージカル、心躍るマジックショー、ミュージシャンの特別コンサートなど、洗練されたエンターテインメントの数々を存分にお楽しみいただけます。



カフェ・カリンシア

豊富な種類の紅茶と、コーヒー、ペストリー(一部無料)が楽しめるカフェ。



ザ・ヨット・クラブ

引退したQE2の人気ラウンジを新たな形で再現したナイトクラブです。

歴史と伝統を洗練されたサービスで紡ぐ 英国の名門船会社

1840年、北大西洋横断定期航路に就航して以来、いつの時代も船旅の象徴であり続けてきたキュナード・ラインは、世界で唯一英国王室より女王陛下の名称を付けることが許された客船会社です。伝統を引き継ぐクルーが上質で洗練されたサービスを提供いたします。



クイーンズ・ルーム入口付近に飾られている英国女王陛下エリザベス2世の肖像画。このほか、デッキ2のキュナード・プレイスには、歴代のキュナード船の記念品、著名人の写真などが展示されており、故ダイアナ妃や初代クイーン・エリザベスの命名式の写真も飾られています。

クルーズ黄金時代から語り継がれてきた ホワイト・スター・サービス

高品質なサービスを定める基準として採用され続けてきた「ホワイト・スター・サービス」。キュナード・ラインはタイタニックを所有していたホワイト・スター・ラインと1934年に合併し、そのサービスのクオリティを継承してきました。キュナードのすべての乗務員は「ホワイト・スター・アカデミー」で学び、船舶についての知識やサービスの全てにおいて高いレベルでお応えできるよう訓練されています。



※写真は全てイメージです。

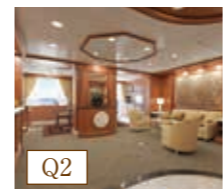
優雅に、快適な安らぎの空間と最高峰の美食を提供いたします 客室・ダイニングルームのご案内

各客室クラスに異なるメイン・ダイニングルームをご用意しております。広々としてスタイリッシュなダイニングで至福のひとときをご堪能ください。



Q1

グランドスイート(約128㎡)



Q2

マスタースイート(約102㎡)



Q3・Q4

ペントハウス(約47㎡)

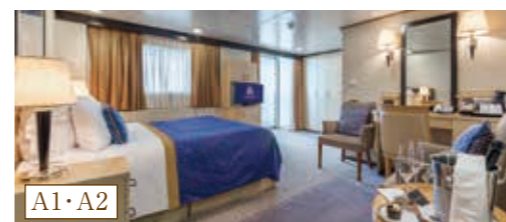


Q5・Q6

クイーンズスイート(約45㎡)

クイーンズ・グリル

Q1～Q6客室のお客様専用の1回制のメインダイニングです。専用のラウンジ、バーカウンターもあります。洋上最高峰のお食事をとお楽しみください。



A1・A2

クラブバルコニー(約24㎡)

ブリタニア・クラブ

Aカテゴリ(A1～A2)客室のお客様専用の1回制(指定席)のメインダイニング。趣向を凝らした選りすぐりのお料理をゆったりとお楽しみください。



デッキプランおよび客室の情報は
こちらから▶

<https://www.cunard.jp/queen-erizabeth/>



P1・P2

プリンセススイート(約31㎡)

プリンセス・グリル

P1・P2客室のお客様専用の1回制(指定席)のメインダイニングです。専用のラウンジ、バーカウンターもあります。ワンランク上のお料理をお楽しみください。



グリルクラスの特別なサービス (クイーンズ・グリルとプリンセス・グリル共通)

- ◆乗船時のウェルカム・ドリンクとチョコレート
- ◆インスイート・ダイニング(客室内で専用ダイニングのメニューをご注文いただけます)
- ◆コンシェルジュ・サービス
- ◆優先乗下船
- ◆コートヤード/グリルズ・ラウンジ/グリルズ・テラスのご利用
- ◆上質のアメニティ(地図、ポッド式コーヒーメーカー、柔らかいペロアのバスローブとスリッパ)



BA～BF

海側バルコニー(約21㎡)

※CA・CBは視界が一部遮られます。



EB～EF

海側(約17㎡)

※FB・FCは視界が一部遮られます。



GA～GC

デラックス内側(約19㎡)



IA～IF

スタンダード内側(約14㎡)

ブリタニア・レストラン

BA～IF客室のお客様専用のメインダイニングです。朝食・昼食は自由席、夕食のみ2回制(指定席またはオープンダイニング)となります。趣向を凝らした選りすぐりのお料理をお楽しみください。



※すべての客室のベッドはツインに変更できます。 ※写真は全てイメージです。

Q 船内にかかる料金とその支払い方法は？

A ご旅行代金には、客室料金、船内の食事料金(有料レストランは除く)、船内設備使用料金、エンターテイメント参加料金、船内チップ(1~2人目のみ)などが含まれています。飲み物、船内でのお買い物、エステ、美容室など個人的費用は別途お支払いが必要です。これらの料金は、ご乗船前に「My Cunard」よりクレジットカード事前登録を済ませると、下船時に一括精算できますのでキャッシュレスです(カジノを除く)。船内通貨はUSDドルとなります。

Q 船内での服装は？ ドレスコードは？

A 日中は好きな服装でお過ごしください。夕食以降は、下記の2種類のドレスコード(服装指定)が指定されます。本コースでは、ガラ・イブニング(フォーマル)2~3回、スマート・アタイアー(インフォーマル)6~7回を予定しています。フォーマル時のタキード率は60~80%と高めです。

ガラ・イブニング (フォーマル)



男性 タキード、ディナージャケット、ダークスーツにネクタイ など
女性 イブニングドレス、カクテルドレス、着物 など

スマート・アタイアー (インフォーマル)



男性 ジャケットの着用をおすすめします(ネクタイなしでも可)
女性 カクテルドレス、スタイリッシュなスーツ、ワンピース など

全日程共通のご案内 ご旅行をさらに快適に楽しんでいただくために、お申込み前に必ずお読みください。

■記載内容について
●このパンフレットの記載内容は2025年5月出発まで有効です。なお、スケジュール及び料金、設定日、記載内容が変更となる場合がありますので、お申込みの際は必ずご確認ください。
●船内の感染症および安全対策規定への対応により、実際のクルーズの提供内容は掲載される説明や写真とは異なる場合があります。状況によりサービスを変更または中止する場合があります。航路や出入港時間は2024年2月28日現在のものであり、船航行規制、港湾、出入国管理などの事情により変更になる場合があります。
■レストラン・お食事
客室タイプによってご利用のレストラン(メインディング)は指定されますが、他の公共施設やエンターテイメントなどの船内サービスに別別はありません。メインディングでの夕食は、クルーズ中毎日同じ指定席となります。2回制のディングの場合、食事指定はできません。また、オープンディングもあります。その他ビュッフェレストランやルームサービスもご利用いただけます。
■客室について
●客室番号、位置の指定はできません。船側の都合により、乗船券お渡し後に客室番号が予告なく変更となる場合もあります。

Q 船は揺れませんか？

A クイーン・エリザベスは、フィンスタビライザーという横揺れ防止装置がついており、揺れが収まるよう設計されています。天候・海域によって揺れを感じる場合がございます。

Q 船内のお食事は？

A お食事は朝・昼・夕3食無料です。メインディングでの夕食は、前菜、スープ、サラダ、メインディッシュ、デザートなどをお選びいただくコース料理です。クイーン・エリザベスでは、お部屋のカテゴリー毎にレストランが異なります。ブリタニア・レストランは2回制の指定席またはオープンディングです。その他、カジュアルなビュッフェ・レストランや有料レストランなどもございます。

Q 日本食はありますか？

A 朝・昼の食事にビュッフェコーナーで簡単な日本食(白飯・おかゆ・味噌汁・漬物・焼き魚など)を提供する予定です。

Q 利用可能なクレジットカードは？

A VISA/マスター/アメリカン・エキスプレス(一部施設利用不可)のICチップ付きカードです。事前にPINコード(4桁の暗証番号)をご確認ください。(JCB、ダイナースはご利用不可)

Q 言葉が心配です。

A 船内は英語が公用語ですが、船内スタッフは様々な国のお客様へのサービスに慣れておりますので心配ありません。また、日本語スタッフが乗船し、通常英語の船内新聞やメニューを日本語訳でご案内します。

Q 客室の設備、アメニティは？

A テレビ、冷蔵庫、金庫、電話、湯沸かしボイラー、ヘッドライヤー、エアコン、バスローブ、スリッパが備わっています。石鹸、シャンプー、コンディショナー、ローションは用意されておりますが、洗面用具(歯ブラシ、歯磨き粉、ひげ剃り)、寝間着などはご持参ください。

※安全管理上、アイロン・電熱器具類は持ち込み使用できません。船内にセルフランドリー、アイロン設備(無料)があります。ドライクリーニング・プレスはランドリーサービス(有料)をご利用ください。

Q 日本の電化製品は使えますか？

A 110ボルト・220ボルト、60サイクルの電源プラグがあり、日本の自動変圧機能のある電気器具は使用できます。

Q 喫煙できますか？

A 喫煙可能サインのある場所を除き、すべての公共場所、客室内バルコニーを含めて禁煙です。

■募集型企画旅行契約

この旅行はクルーズのゆたか倶楽部株式会社(東京都千代田区銀台町2-5 15 ゆたか倶楽部ビル、ツアー名:ゆたか倶楽部/観光庁長官登録旅行業第1294号、以下当社という)企画・募集し実施する旅行であり、この旅行に参加されるお客様は、当社と募集型企画旅行契約を締結することになります。契約の内容・条件は、募集パンフレット、別途お渡しする確定書面(ご予約確定書)および当社旅行契約書によります。
■旅行のお申込み
●当社指定の申込書に所定の事項を記入し、申込金をお支払いください。申込金は旅行代金の20%相当を申し受けます。
●当社は電話・郵便・ファックスなどによる募集型企画旅行の予約申込を受け付けることがあります。この場合、電話などによる予約申込から起算して10日以内に申込書と申込金を提出していただきます。この期間内に申込書と申込金を提出されない場合、申込みはなかったものと取り扱います。
●現金は、旅行開始日の前日から起算して遡り、90日前までにお支払いいただけます。
■旅行代金に含まれるもの
●旅行日程に明示した船代、食事・船内イベント参加費用、船内チップなど。
■旅行代金に含まれないもの
●租税、手数料および港湾費用、オプションツアー代、渡航手続き関係諸費用(航空券印紙代、出入国カード作成料など)、宅配代など。
■旅程保証
●契約内容の重要な変更が生じた場合は、定められた変更補償金をお支払いいたします。ただし、次の場合は変更補償金をお支払いいたしません。天災地変、戦乱、暴動、官公署の命令、運送・宿泊機関などの旅行サービスの提供の中止、当初の旅行計画によらない運送サービスの提供、旅行参加者の生命または身体への安全確保のために必要な措置。なお変更補償金は旅行者1名に対し、1募集型企画につき旅行代金の15%を限度とします。また変更補償金が千円未満である時は、変更補償金をお支払いいたしません。

■お客様への責任
●お客様の故意または過失、法令、公序良俗に反する行為、もしくはお客様が当社の規定を守らなかったことにより、当社が損害を被った時は、お客様に対し損害の賠償を申し受けます。

■旅行条件(要約)

■取消料等(取消日は旅行出発日の前日から起算します。)
●お申込みの趣、お客様の都合により取消になる場合、および旅行代金が所定の期日までに入金または、当社が参加をお断りした場合、旅行代金に対し下記の利率で取消料(または違約料)を申し受けます。
■D-1、D-2コースの場合

| 取消日 | 取消料 |
|-------------------------|-----------|
| 75日前まで | 無料 |
| 旅行開始日の前日から起算して遡って | |
| 74日前~45日前まで | 旅行代金の20% |
| 44日前~29日前まで | 旅行代金の50% |
| 28日前~15日前まで | 旅行代金の75% |
| 14日前~当日、旅行開始後、または無連絡不参加 | 旅行代金の100% |

■A~Fコースの場合

| 取消日 | 取消料 |
|-------------------------|-----------|
| 90日前まで | 無料 |
| 旅行開始日の前日から起算して遡って | |
| 89日前~61日前まで | 旅行代金の20% |
| 60日前~31日前まで | 旅行代金の50% |
| 30日前~15日前まで | 旅行代金の75% |
| 14日前~当日、旅行開始後、または無連絡不参加 | 旅行代金の100% |

本クルーズは通常のツアーとは取消料の規定が異なります。「クルーズ旅行取消費用特約」を利用人数の増加による追加料金は補償されません。
●キャンセルにより、1室の利用人数が減った場合は、規定の取消料以外に発生するお部屋の追加料金がかかります。「クルーズ旅行取消費用特約」は利用人数の変更による追加料金は補償されません。
■お客様に対する責任及び免責事項
●当社は募集型企画旅行契約の履行にあたって、当社の故意又は過失によりお客様に損害を与えた時は、その損害を賠償する責任を任じます。なお、お荷物の場合にはお一人1最高15万円を限度とします。また、お客様が以下の事由により損害を受けられた場合は、賠償の責を負いません。

(a)天災地変・戦乱・暴動又は、これらのために生じる旅行日程の変更もしくは、旅行の中止。(b)運送・宿泊機関の事故もしくは火災又は、これらのために生じる旅行日程の変更もしくは旅行の中止。(c)官公署の命令又は伝染病による隔離。(d)自由行動中の事故。(e)空中中毒。(f)盗難。(g)運送機関の遅延、不通又はこれらによる生じる旅行日程の変更もしくは、自地的滞在の短縮。
■確定書面(最終日程表)
●確定された最終日程表は、旅行開始日の2週間~7日前までに交付いたします。
■特別補償
●当社の責任が生じるか否かを問わず、募集型企画旅行契約の特別補償規定で定められたことにより、お客様の旅行参加中にその生命、身体又は手荷物の上に被られた一定の損害補償について、あらかじめ定める額の補償金及び見舞金をお支払いいたします。ただし、お客様の故意、酒酔い運転または危険な運動中の事故によるものであるときは、上記の補償金・見舞金をお支払いいたしません。
■募集型企画旅行契約約款について
●この旅行条件及び以下の事項は全て、観光庁認可の当社旅行契約書により適用されます。約款をご希望の方はご請求ください。※車椅子でご参加希望の方はお問い合わせください。
■オプションツアーについて
船会社主催のオプションツアーは各コースに明記している現地法人が実施し、それ以外の実施事業者が所在する国または州や地域の法に準拠します。当社の旅行条件は適用されません。当社とお客様との契約は、手配旅行契約となり、旅行に関する任は当社にはありません。(略)天候、その他の事情によりスケジュールや会場の変更、またはツアー一行を中止する場合がありますので、あらかじめご了承ください。

■最少催行人数 催行決定しております。
■この旅行条件の基準日は2024年3月27日です。
■個人情報のお取り扱いについて
●個人データ第三者への提供当社は、お申込みいただいた旅行の手配の為に、運送・宿泊機関等及び手配代行者に対し、お客様の氏名、年齢、住所、電話番号、婚姻の有無、旅行中の緊急連絡先、及び生年月日等の個人情報を予め郵便、電子的方法等で送付することによって提供いたします。

クルーズのゆたか倶楽部
YUTAKA CLUB CRUISES
クルーズのゆたか倶楽部株式会社

公式 SNS FOLLOW US!

観光庁長官登録旅行業第1294号 一般社団法人 日本外航客船協会 一般社団法人 日本旅行業協会正会員

本 社 JR 神田駅 東口前

〒101-0044 東京都千代田区 銀台2-5-15 ゆたか倶楽部ビル
総合旅行業務取扱管理者 クルーズマスター 阿部 賢一

TEL. (03) 5294-6261

横浜営業所 横浜国際総合ターミナル

〒231-0002 横浜市東区海岸通1-1 横浜国際総合ターミナル 2階
総合旅行業務取扱管理者 クルーズコンサルタント 根本 由香里

TEL. (045) 227-8211