

CRYSTAL

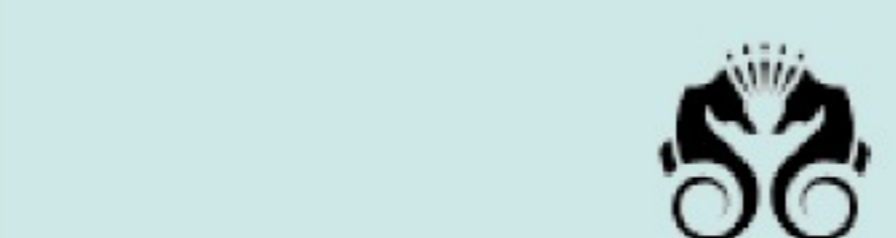
WORLDWIDE
VOYAGES



INTUITIVE SERVICE

五感で味わう、おもてなし

クリスタルは、ゲストのご期待を上回る、お一人お一人のために最適化されたサービスで定評があります。ゲストと乗組員の比率は業界トップクラス。温かな、行き届いたおもてなしで夢のような船内体験をお約束します。



ALL INCLUSIVE オールインクルーシブの快適さ

下記のすべてがクルーズ料金に含まれます

- パトラーサービス
- アルコールを含むドリンク
- ダイニングでのお食事
- 24時間のルームサービス
- 各種エンターテイメント
- Wi-Fi
- 基本的なチップ



DINING

船内には9つのレストランがあり、ゲストを美食の旅へと誘います。日本を感じることができるシングルレストランから、地元の新鮮な食材を使った日替わりメニューのダイニングまで、その日の気分で好きなグルメをお楽しみください。

ウミ・ウマ by ノブ・マツヒサ (予約制) レストラン 寿司バー

独創的なコンテンポラリー・キュージーヌを誇るノブ。美しい内装と自慢の和&ペルーのフュージョン料理に酔いしませんか。

オステリア・ドヴィディオ (予約制)

伝統的なイタリア料理をモダンにアレンジした高級スペシャリティ・レストラン。クルーズ中、一度は是非。



ヴィンテージルーム (予約制)

洋上で楽しむ、お料理と最高級ヴィンテージワインのペアリングはいかがですか。

テイストキッチン&バー

洗練されたスタイルとカジュアルダイニングの完璧な組み合わせ。豪華で郷土色豊かなタパススタイルのお料理をどうぞ。

トライデントグリル

景色を眺めながらハンバーガーをお楽しみください！プールサイドのエレガントなテラスで、屋外でのお食事を。

その他、多国籍料理、軽食カフェ、アイスクリームバー、ビュッフェ、お部屋食など多彩なオプションをご用意しております。

ENTERTAINMENT



ラウンジ・サロン

くつろいだ雰囲気のパiano・バーやシガーラウンジ、270度の眺望が自慢のラウンジで社交ダンスやアフタヌーンティー、そしてアペリティブなど様々に。



シアター

ブロードウェイスタイルの華やかなショーや講演会、各種レッスンやイベントが開催される劇場に、最新作が上映される映画館も。



ナイトクラブ

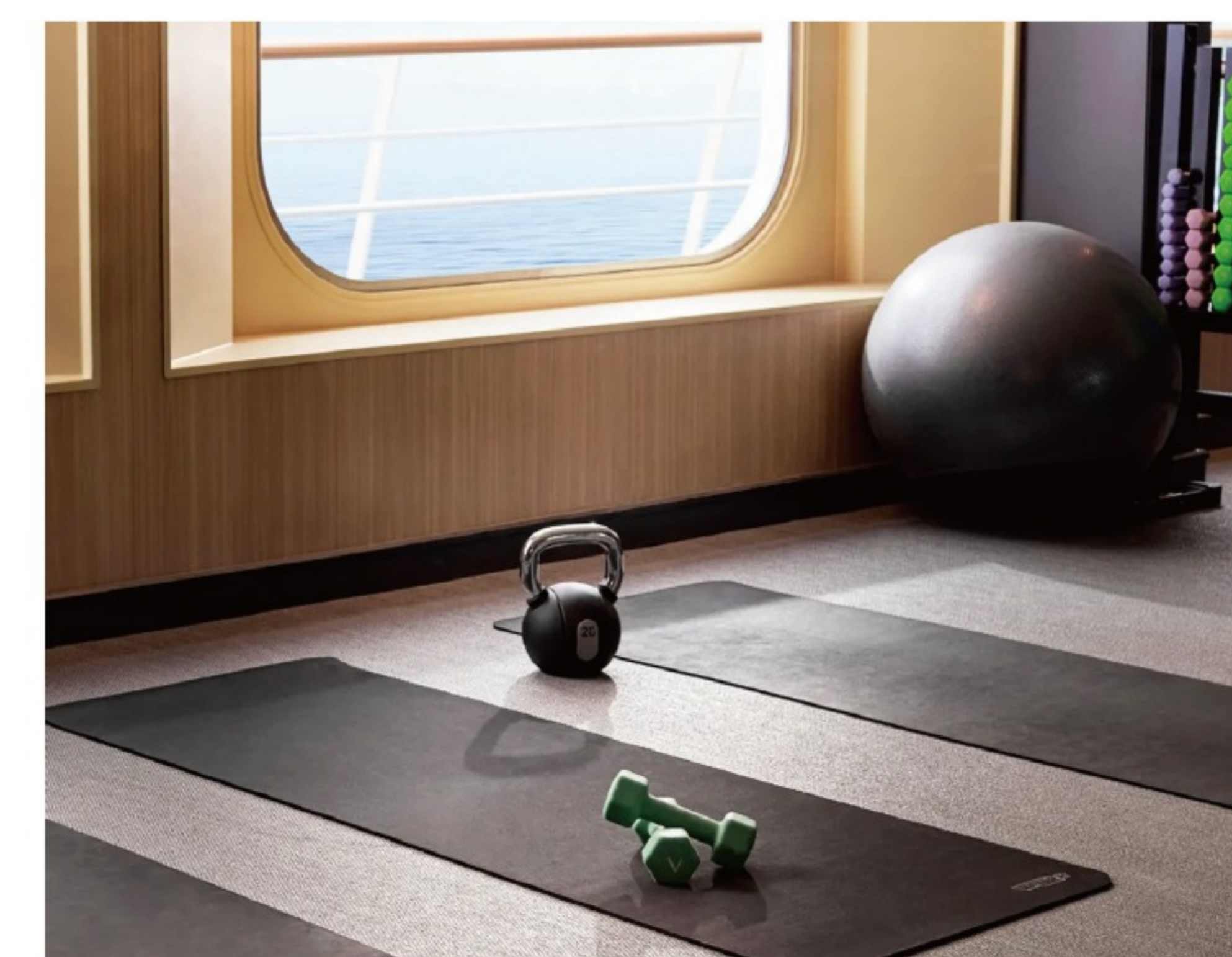
カラオケやダンス、キャバレー・パフォーマンス、テーマ別のイベントなど、夜がふけるまでお酒をお楽しみいただけるエンターテイメント・ラウンジです。

WELLBEING AND FITNESS



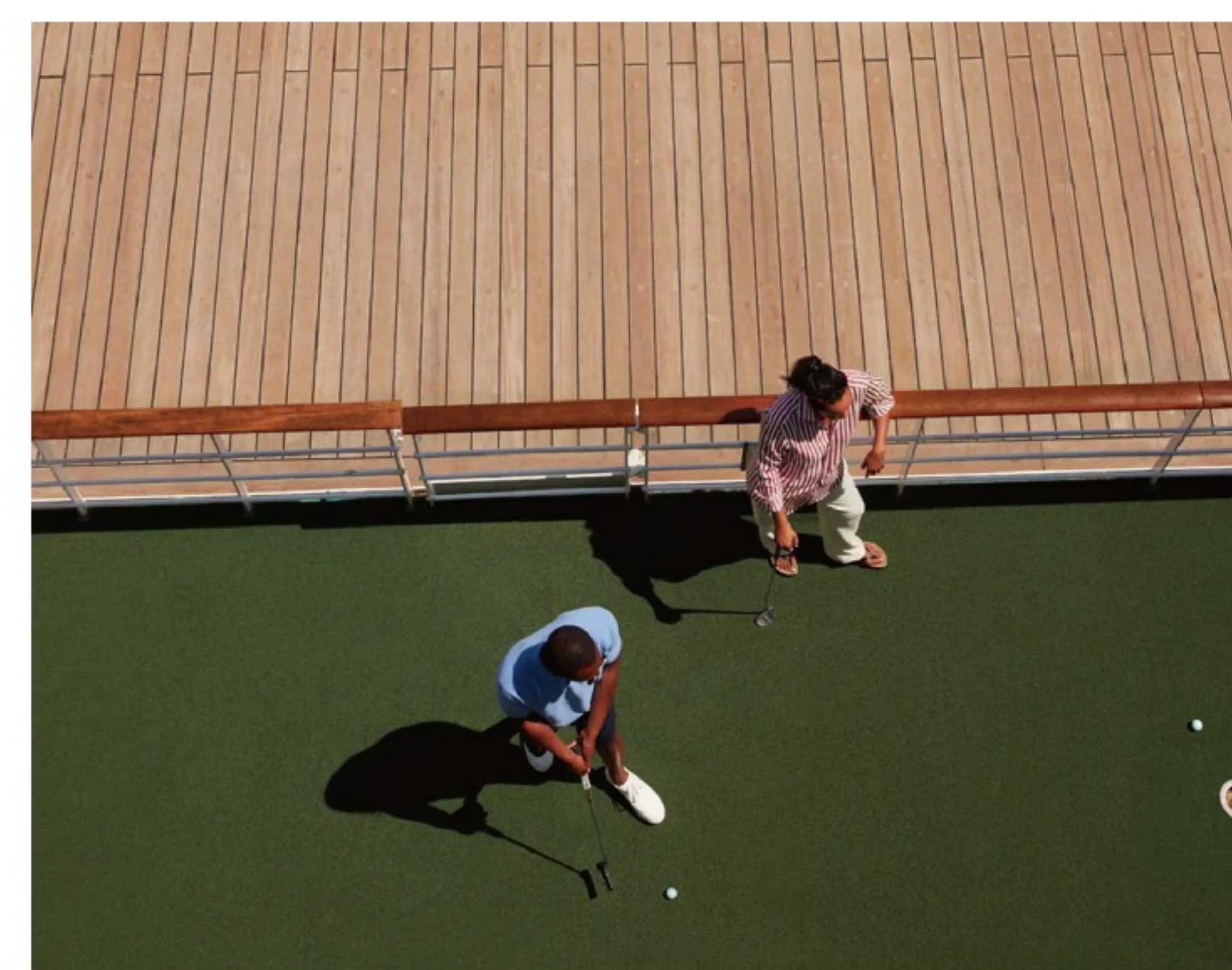
スパ

クリスタルの熟練セラピストが、テクノロジーと手技を巧みに組み合わせて、頭からつま先までの若返り施術をお届けします。



フィットネスセンター

プロ仕様のウェイト器具やテクノジムのエクササイズ器具を取り揃えております。また、ピラティス等のウェルネス・プログラムやエアロビクスクラスもご提供します。



スポーツ施設

パドルテニスコートやゴルフ練習ネットとパッティンググリーンをご用意しております。



COMPLEMENTARY SERVICES & AMENITIES
すべてのスイートでご利用いただける 無料サービス & アメニティ

ウェルカムシャンパン

お部屋に毎日届くフレッシュ
フルーツ (リクエストに応じて)

ターンダウンサービス

靴磨きサービス

荷解きと荷造りのお手伝い

ピローメニュー

金庫

ORTIGIA (オルティージャ) の
バスアメニティ

ETRO (エトロ) のバスローブ

インタラクティブタブレット

ヘアドライヤー

ヘアアイロン (リクエストに応じて)



2023年クリスタル・ペントハウス・スイート

クリスタル・ペントハウス・スイート

スイート: 最大 85㎡ | ベランダ: 10㎡

- チーク材の家具付き広いプライベート・ベランダ
- 広々としたリビングルームにはテレビ、特注のウールカーペット、ウォールナットの床、キャビネット、スワロフスキー®製のシャンデリア
- オーシャンビューのダイニングエリア
- 独立した書斎
- 特注のビルトインバー
- クイーンサイズベッドまたはツインベッド、テレビ、2つのウォークインクローゼットを備えた広いベッドルーム
- ジャグジー付きバスタブ、クリスタルの壁掛け照明、カラカッタ大理石の床、独立したシャワー、ビデを備えたオーシャンビューのマスターバスルーム
- ゲスト用バスルーム
- ウミ・ウマとオステリア・ドヴィデオのルームサービス
- ウミ・ウマとオステリア・ドヴィデオの無制限ダイニング (要予約・空き状況によります)
- ターンダウンサービス (手作りトリュフ付)
- スイート内でのカクテルパーティー
- ランドリーとドライクリーニング (無制限・無料)
- プライベート送迎 (要リクエスト)
- 乗船日のターミナルからスイートまでのパトラーまたはコンシェルジュによるエスコート
- 生花
- アフタヌーン・カナッペ
- ネスプレッツ・コーヒーメーカー
- 双眼鏡

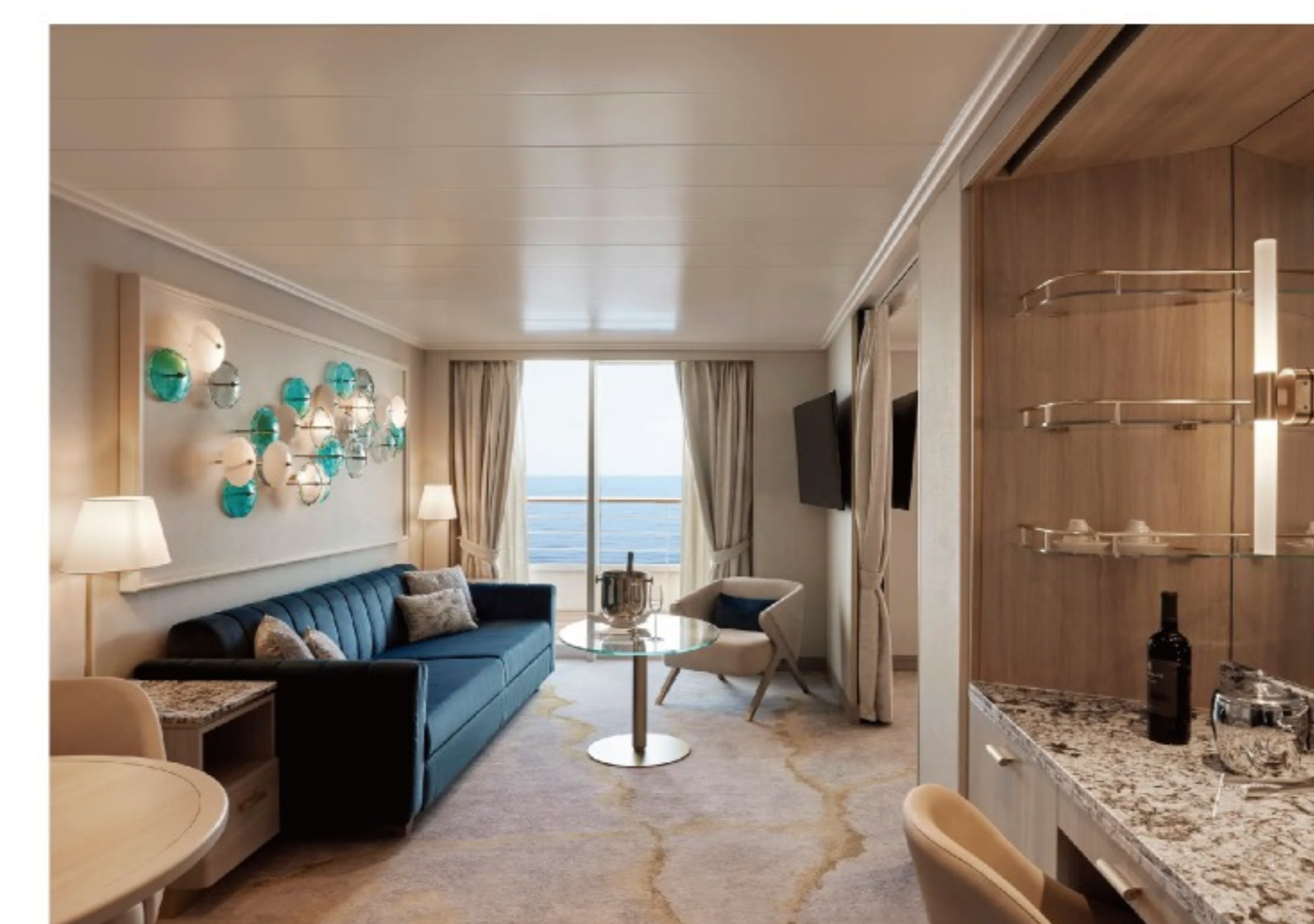


2023年ジュニア・クリスタル・ペントハウス・スイート

ジュニア・クリスタル・ペントハウス・スイート

スイート: 最大 60㎡ | ベランダ: 15㎡

- 広いプライベート・ベランダ
- 広々としたリビングルーム
- 独立したダイニングエリア
- テレビ2台
- 独立したベッドルーム
- 化粧台 (ベッドルーム)
- 豪華な寝具を備えたクイーンサイズベッドまたはツインベッド、3人目のゲスト用のベッド
- ジャグジー付きバスタブ、独立したシャワー、ビデ
- ウォークイン・クローゼット
- ウミ・ウマとオステリア・ドヴィデオのルームサービス
- ウミ・ウマとオステリア・ドヴィデオの無制限ダイニング (要予約・空き状況によります)
- ターンダウンサービス (手作りトリュフ付)
- スイート内でのカクテルパーティー
- クルーズ10日につき、ドライクリーニング5着、ランドリーバック1袋
- 無料プレスサービス (5着/日)
- プライベート送迎 (要リクエスト)
- 乗船日のターミナルからスイートまでのパトラーまたはコンシェルジュによるエスコート
- 生花
- アフタヌーン・カナッペ
- ネスプレッツ・コーヒーメーカー
- 双眼鏡

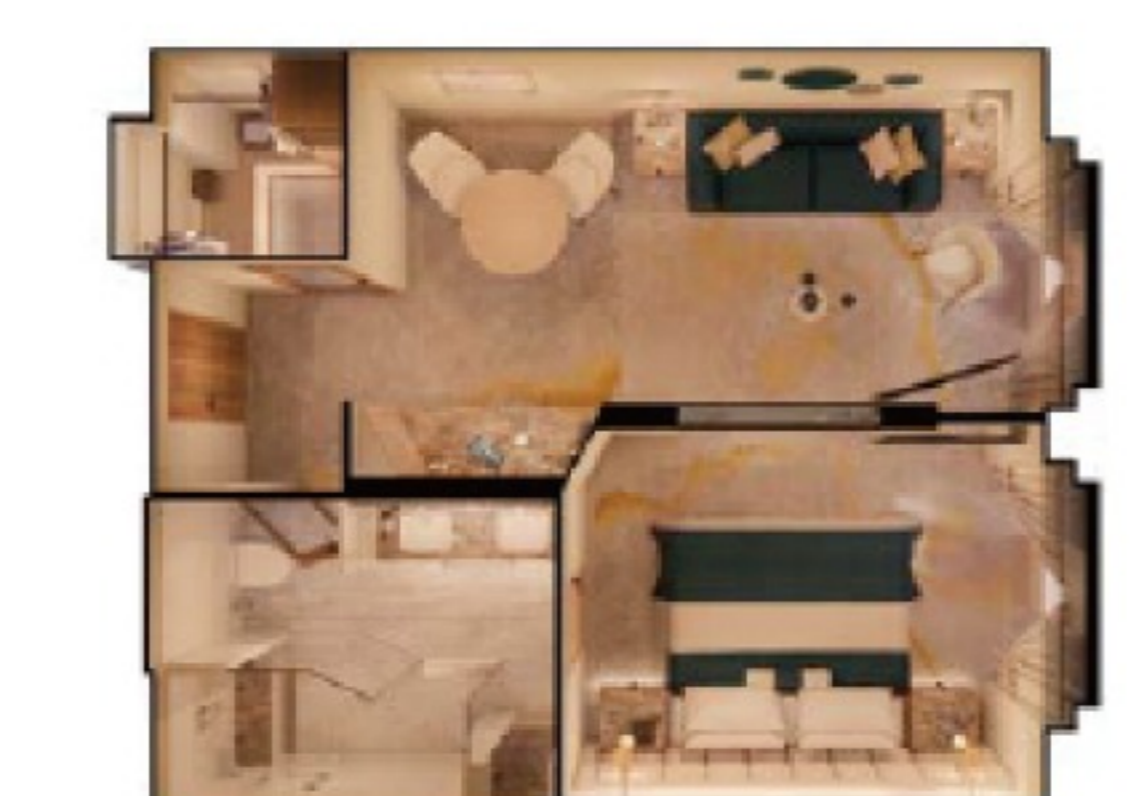
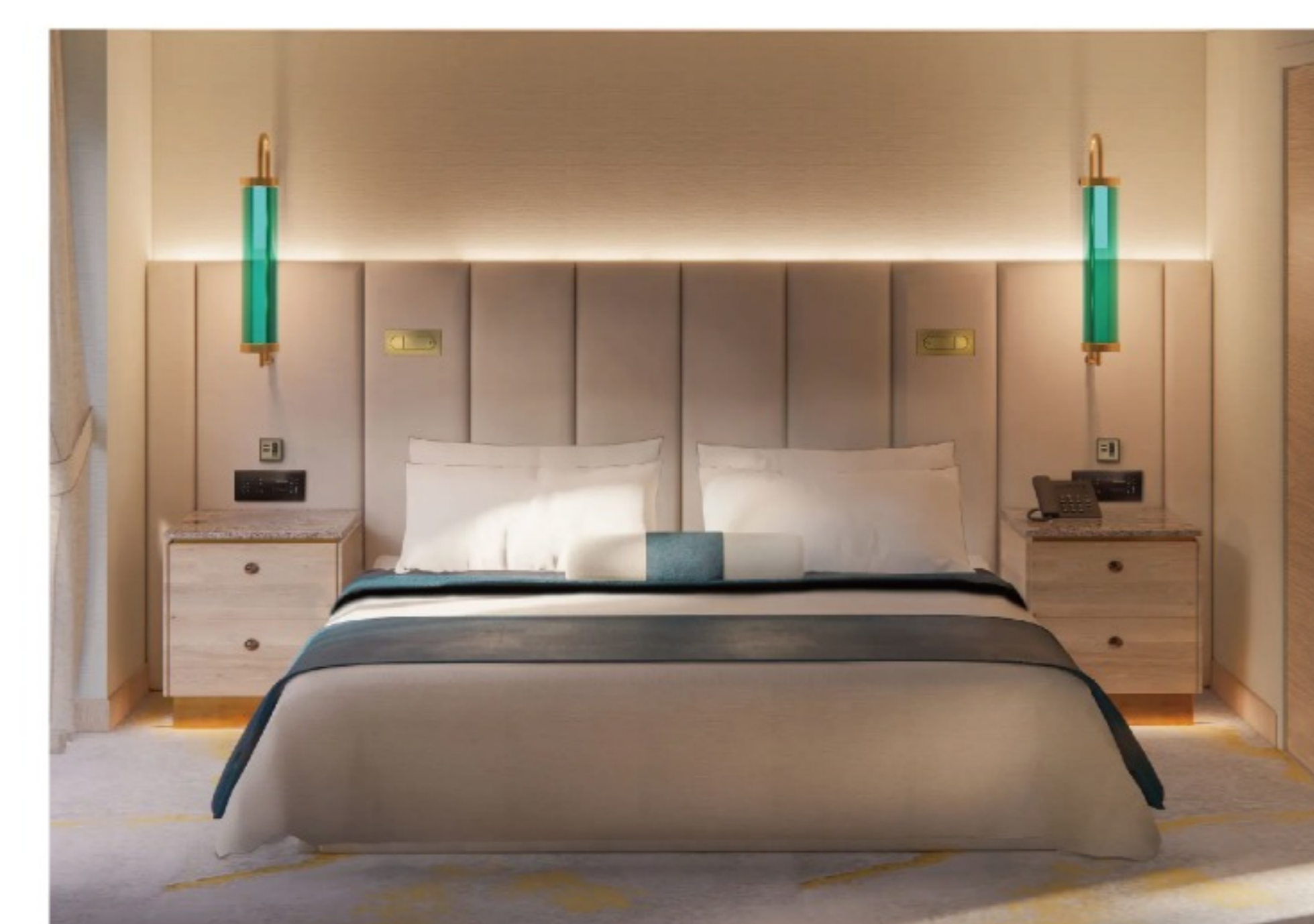


2023年サファイア・ベランダ・スイート

サファイア・ベランダ・スイート

スイート: 最大 40㎡ | ベランダ: 最大10㎡

- プライベート・ベランダ
- 広々としたリビングルームとダイニングエリア
- 豪華な寝具を備えたクイーンサイズベッドまたはツインベッド、3人目のゲスト用のベッド
- ウォークイン・クローゼット
- テレビ2台
- 乾燥機付き洗濯機 (一部のスイート)
- 独立したバスタブ (クラシックスイート)
- ビデ (クラシックスイートおよび2017年にリニューアルしたスイート)
- ターンダウンサービス (手作りトリュフ付)
- クルーズ10日につき、ドライクリーニング5着、ランドリーバック1袋
- 無料プレスサービス (5着/日)
- アフタヌーン・カナッペ
- ネスプレッツ・コーヒーメーカー
- 双眼鏡

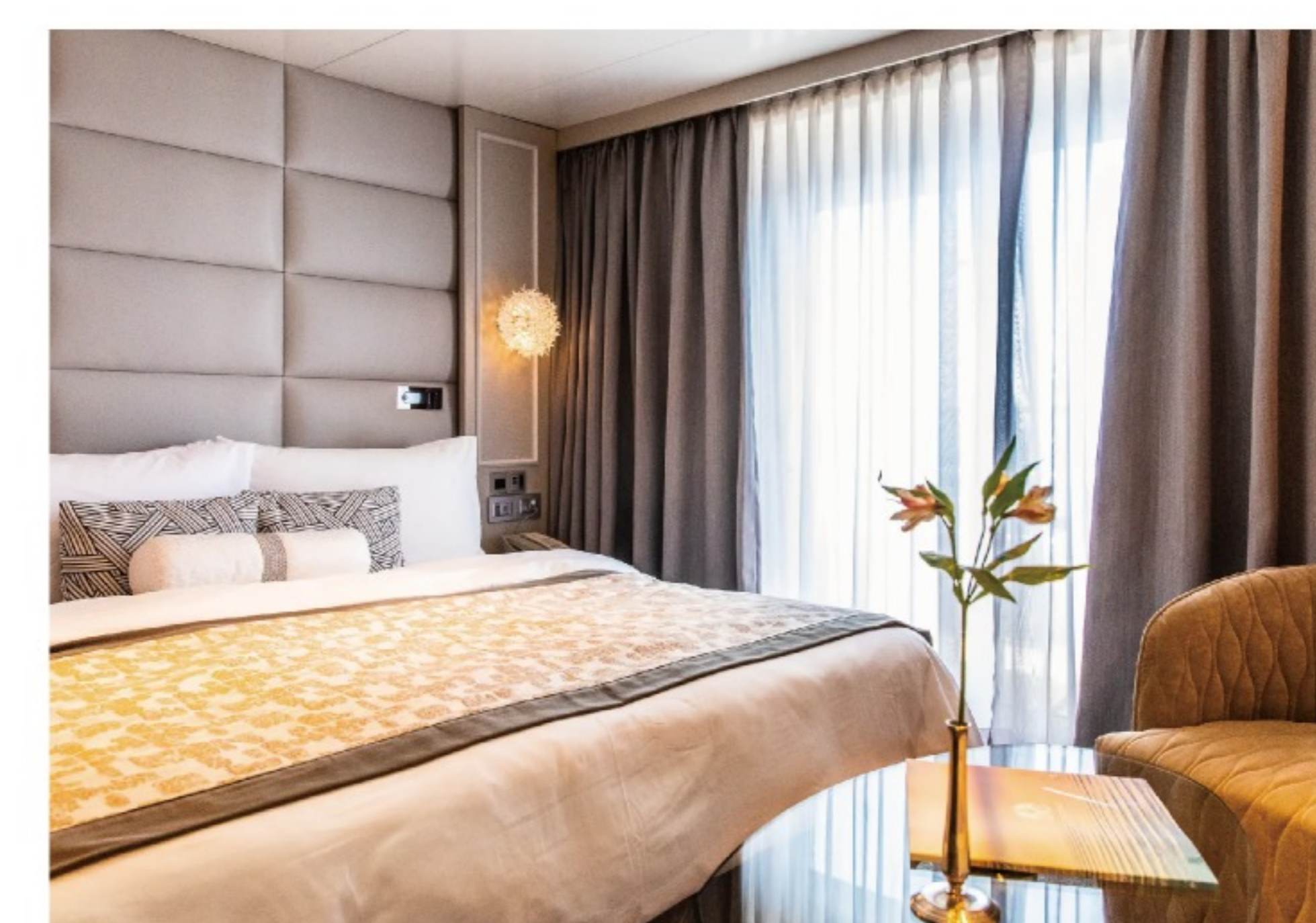


2023年サファイア・オーシャンビュー・スイート

サファイア・オーシャンビュー・スイート

スイート: 最大 40㎡

- 大きな四角窓
- 広々としたリビングルームとダイニングエリア
- 豪華な寝具を備えたクイーンサイズベッドまたはツインベッド、3人目のゲスト用のベッド
- ウォークイン・クローゼット
- テレビ2台
- ターンダウンサービス (手作りトリュフ付)
- 無料プレスサービス (5着/日)
- アフタヌーン・カナッペ
- ネスプレッツ・コーヒーメーカー
- 双眼鏡

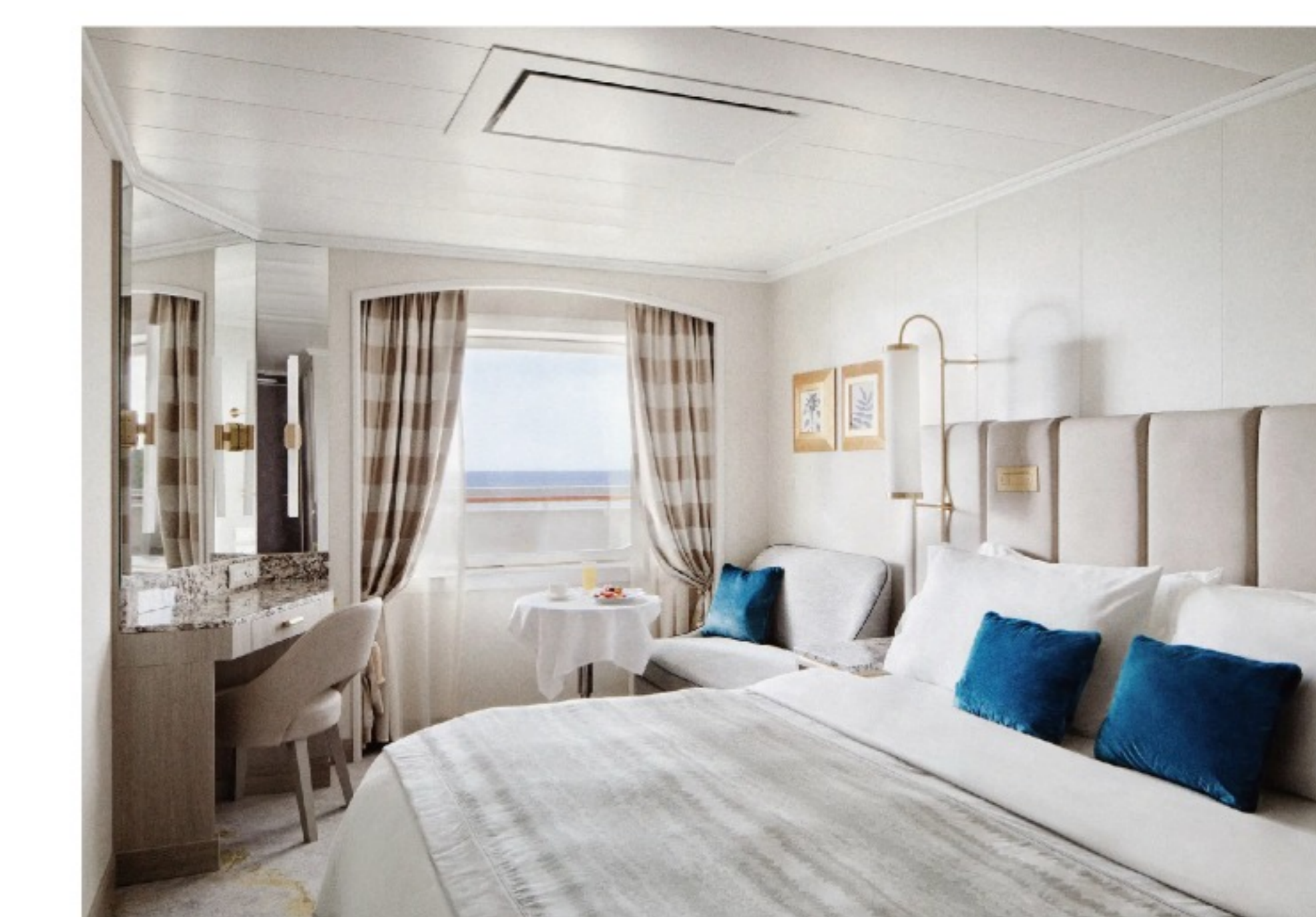


2017年アクアマリン・ベランダ・スイート

アクアマリン・ベランダ・スイート

スイート: 最大 30㎡ | ベランダ: 8㎡

- プライベート・ベランダ
- 広々としたリビングエリア
- テレビ
- 豪華な寝具を備えたクイーンサイズベッドまたはツインベッド
- 化粧台 (ドレッシング・エリア)
- ウォークイン・クローゼット
- 乾燥機付き洗濯機 (一部のスイート)
- 独立したバスタブ (クラシックスイート)
- アフタヌーン・カナッペ
- ネスプレッツ・コーヒーメーカー
- 双眼鏡



2023年ダブル・ゲストルーム・ベランダ



2023年ダブル・ゲストルーム・オーシャンビュー、シングル・ゲストルーム・オーシャンビュー

ダブル・ゲストルーム・ベランダ

スイート: 最大 20㎡ | ベランダ: 最大 5㎡

- プライベート・ベランダ
- ソファを備えた広々としたリビングエリア
- 豪華な寝具を備えたクイーンサイズベッドまたはツインベッド
- テレビ
- ウォークイン・シャワー

ダブル・ゲストルーム・オーシャンビュー

スイート: 20㎡

- 大きな四角窓
- ソファを備えた広々としたリビングエリア
- 豪華な寝具を備えたクイーンサイズベッドまたはツインベッド
- テレビ
- ウォークイン・シャワー

シングル・ゲストルーム・オーシャンビュー

スイート: 最大 20㎡

- 大きな四角窓
- ソファを備えた広々としたリビングエリア
- 豪華な寝具を備えたクイーンサイズベッドまたはツインベッド
- テレビ
- ウォークイン・シャワー

クリスタル・シンフォニー

CRYSTAL SYMPHONY

建造年： 1995年(2023年1月改装)

総トン数： 51,044トン

速力： 22.0ノット

全長： 781フィート

全幅： 99フィート

客室数： 295室

乗組員数： 530名

乗客定員： 606名

スイート & ゲストルーム

- クリスタル・ペントハウス・スイート
- ジュニア・クリスタル・ペントハウス・スイート
- サファイア・ベランダ・スイート
- サファイア・オーシャンビュー・スイート
- アクアマリン・ベランダ・スイート
- ダブル・ゲストルーム・ベランダ
- ダブル・ゲストルーム・オーシャンビュー
- シングル・ゲストルーム・オーシャンビュー

- ♿ アクセシブル・スイート
- △ コネクティング・スイート

以下のスイートは眺望が若干制限されます。

9052、9053、9058、9059、9060、9061

以下のスイートは眺望が制限されます。

7030、7031、7032、7033、7034、7035、7036、7037、7038、7039、7040、7041、7042、7043、7044、7045、7046、7047、7052、7053、7054、7055、7056、7057、7058、7059、7060、7061、7062、7063、7064、7065、7066、7067、7068、7069、8034、8035、8038、8039、8042、8043、8050、8051、8054、8055、8062、8063、8066、8067、8074、8075、9046、9047、9048、9049、9050、9051、9054、9055、9056、9057、9062、9063、9064、9065

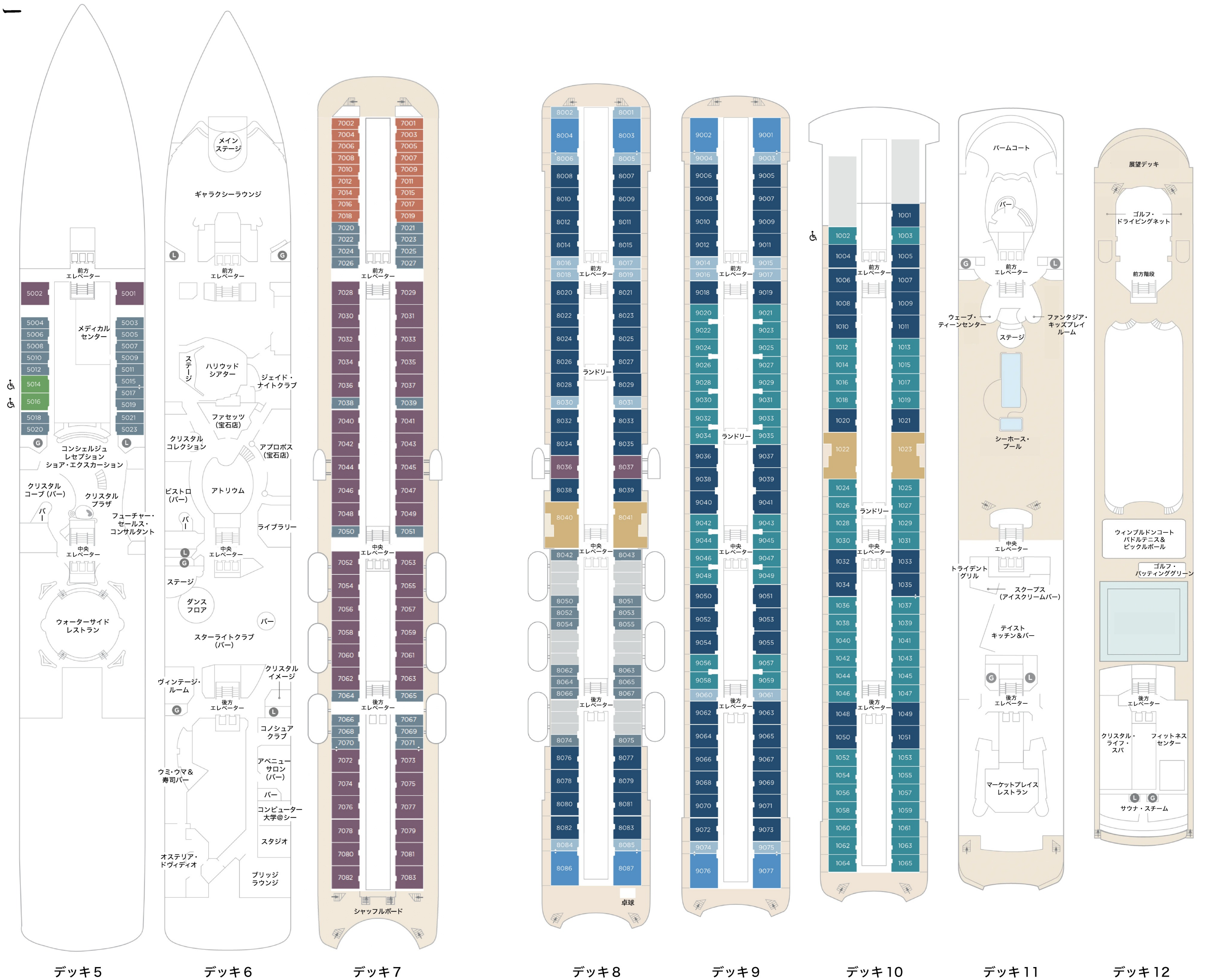
以下のスイートは視界不良です。

8036、8037

ADA アクセシブル・スイート

(アメリカ障害者法に準拠したスイート)

5014、5016、1002





COMPLEMENTARY SERVICES & AMENITIES
すべてのスイートでご利用いただける 無料サービス & アメニティ

ウェルカムシャンパン

お部屋に毎日届くフレッシュ
フルーツ (リクエストに応じて)

ターンダウンサービス

靴磨きサービス

荷解きと荷造りのお手伝い

ピローメニュー

金庫

ORTIGIA (オルティージャ) の
バスアメニティ

ETRO (エトロ) のバスローブ

インタラクティブタブレット

ヘア 드라이ヤー

ヘアアイロン (リクエストに応じて)



クラシック・クリスタル・ペントハウス・スイート



2023年ジュニア・クリスタル・ペントハウス・スイート

クリスタル・ペントハウス・スイート

スイート: 最大118㎡ | ベランダ: 最大10㎡

- 広いプライベート・ベランダと特注の石造りのエントランス
- 広々としたリビングルーム
- フルサイズのスリーパーソファ、テレビ、クローゼットを備えた独立した書斎とオーシャンビューのダイニングエリア (双眼鏡付)
- テレビ2台
- 冷蔵庫とエスプレッソ / カプチーノマシンを備えたパトラーズ・パントリー
- クイーンサイズベッドまたはツインベッドと豪華な寝具を備えた広いベッドルーム
- テレビ、オーシャンビューのデュラビット社製スパ・フローテーション・タブを備えたマスター・バスルーム、シャワーの方向をカスタマイズできる最新式のシャワー、ヒーター付きベンチ、ビデ
- 照明付きロッドと特注の棚を備えたマスター・ウォークイン・クローゼット
- ゲスト用シャワールーム
- 洗練されたワンタッチ照明とサラウンド・サウンド・システム
- ウミ・ウマとオステリア・ドヴィデオのルームサービス
- ウミ・ウマとオステリア・ドヴィデオの無制限ダイニング (要予約・空き状況によります)
- ターンダウンサービス (手作りトリュフ付)
- ランドリーとドライクリーニング (無制限・無料)
- プライベート送迎 (要リクエスト)
- 乗船日のターミナルからスイートまでのパトラーまたはコンシェルジュによるエスコート
- スイート内でのカクテルパーティー
- 生花
- アフタヌーン・カナッペ

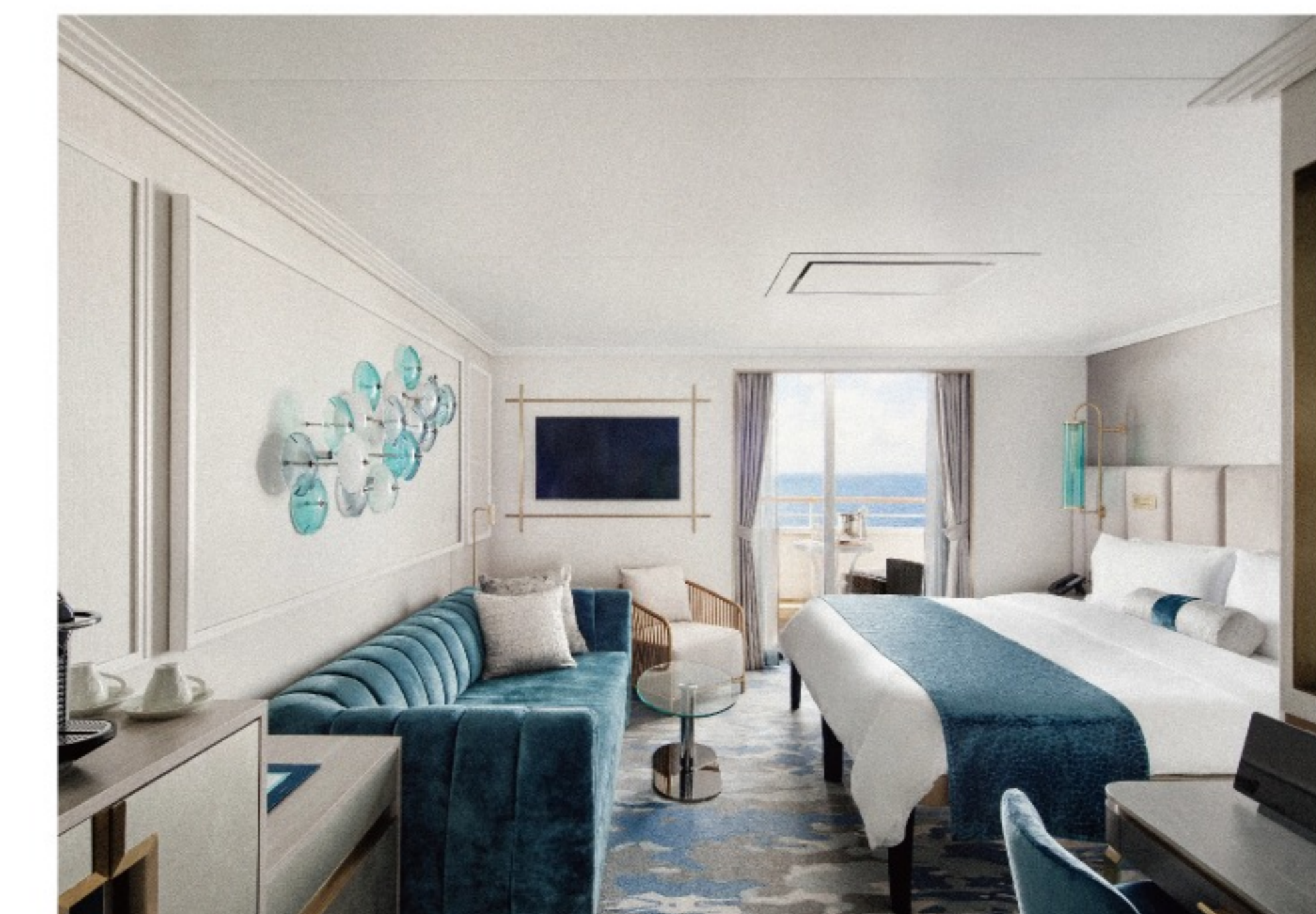
ジュニア・クリスタル・ペントハウス・スイート

スイート: 最大60㎡ | ベランダ: 15㎡

- 広いプライベート・ベランダ
- 広々としたリビングルーム
- 独立したダイニングエリア
- テレビ2台
- 独立したベッドルーム
- 化粧台 (ベッドルーム)
- 豪華な寝具を備えたクイーンサイズベッドまたはツインベッド、3人目のゲスト用のベッド
- ジャグジー付きバスタブ、独立したシャワー、ビデ
- ウォークイン・クローゼット
- 冷蔵庫
- ウミ・ウマとオステリア・ドヴィデオのルームサービス
- ウミ・ウマとオステリア・ドヴィデオの無制限ダイニング (要予約・空き状況によります)
- ターンダウンサービス (手作りトリュフ付)
- スイート内でのカクテルパーティー
- クルーズ10日につき、ドライクリーニング5着、ランドリーバック1袋
- 無料プレスサービス (5着/日)
- プライベート送迎 (要リクエスト)
- 乗船日のターミナルからスイートまでのパトラーまたはコンシェルジュによるエスコート
- 生花
- アフタヌーン・カナッペ
- ネスプレッソ・コーヒーメーカー
- 双眼鏡



2023年サファイア・ベランダ・スイート



2018年アクアマリン・ベランダ・スイート

サファイア・ベランダ・スイート

スイート: 最大40㎡ | ベランダ: 最大10㎡

- プライベート・ベランダ
- 広々としたリビングルーム
- 豪華な寝具を備えたクイーンサイズベッドまたはツインベッド、3人目のゲスト用のベッド
- ウォークイン・クローゼット
- テレビ2台
- 独立したバスタブ (クラシックスイート)
- ビデ (クラシックスイートおよび2018年にリニューアルしたスイート)
- ターンダウンサービス (手作りトリュフ付)
- クルーズ10日につき、ドライクリーニング5着、ランドリーバック1袋
- 無料プレスサービス (5着/日)
- 生花
- アフタヌーン・カナッペ
- ネスプレッソ・コーヒーメーカー
- 双眼鏡

アクアマリン・ベランダ・スイート

スイート: 最大30㎡ | ベランダ: 最大8㎡

- プライベート・ベランダ
- 広々としたリビングエリア
- 豪華な寝具を備えたクイーンサイズベッドまたはツインベッド
- 化粧台 (ドレッシング・エリア)
- ウォークイン・クローゼット
- テレビ
- 独立したバスタブ (クラシックスイート)
- 生花
- アフタヌーン・カナッペ
- ネスプレッソ・コーヒーメーカー
- 双眼鏡



2023年ダブル・ゲストルーム・ベランダ



2023年ダブル・ゲストルーム・オーシャンビュー、シングル・ゲストルーム・オーシャンビュー

ダブル・ゲストルーム・ベランダ

スイート: 最大20㎡ | ベランダ: 最大5㎡

- プライベート・ベランダ
- ソファを備えた広々としたリビングエリア
- 豪華な寝具を備えたクイーンサイズベッドまたはツインベッド
- テレビ
- ウォークイン・シャワー

ダブル・ゲストルーム・オーシャンビュー

スイート: 20㎡

- 大きな四角窓
- ソファを備えた広々としたリビングエリア
- 豪華な寝具を備えたクイーンサイズベッドまたはツインベッド
- テレビ
- ウォークイン・シャワー

シングル・ゲストルーム・オーシャンビュー

スイート: 最大20㎡

- 大きな四角窓
- ソファを備えた広々としたリビングエリア
- 豪華な寝具を備えたクイーンサイズベッドまたはツインベッド
- テレビ
- ウォークイン・シャワー

クリスタル・セレンティ

CRYSTAL SERENITY

建造年： 2003年(2023年1月改装)

総トン数： 68,870トン

速力： 22.0ノット

全長： 820フィート

全幅： 105フィート

客室数： 335室

乗組員数： 635名

乗客定員： 740名

スイート & ゲストルーム

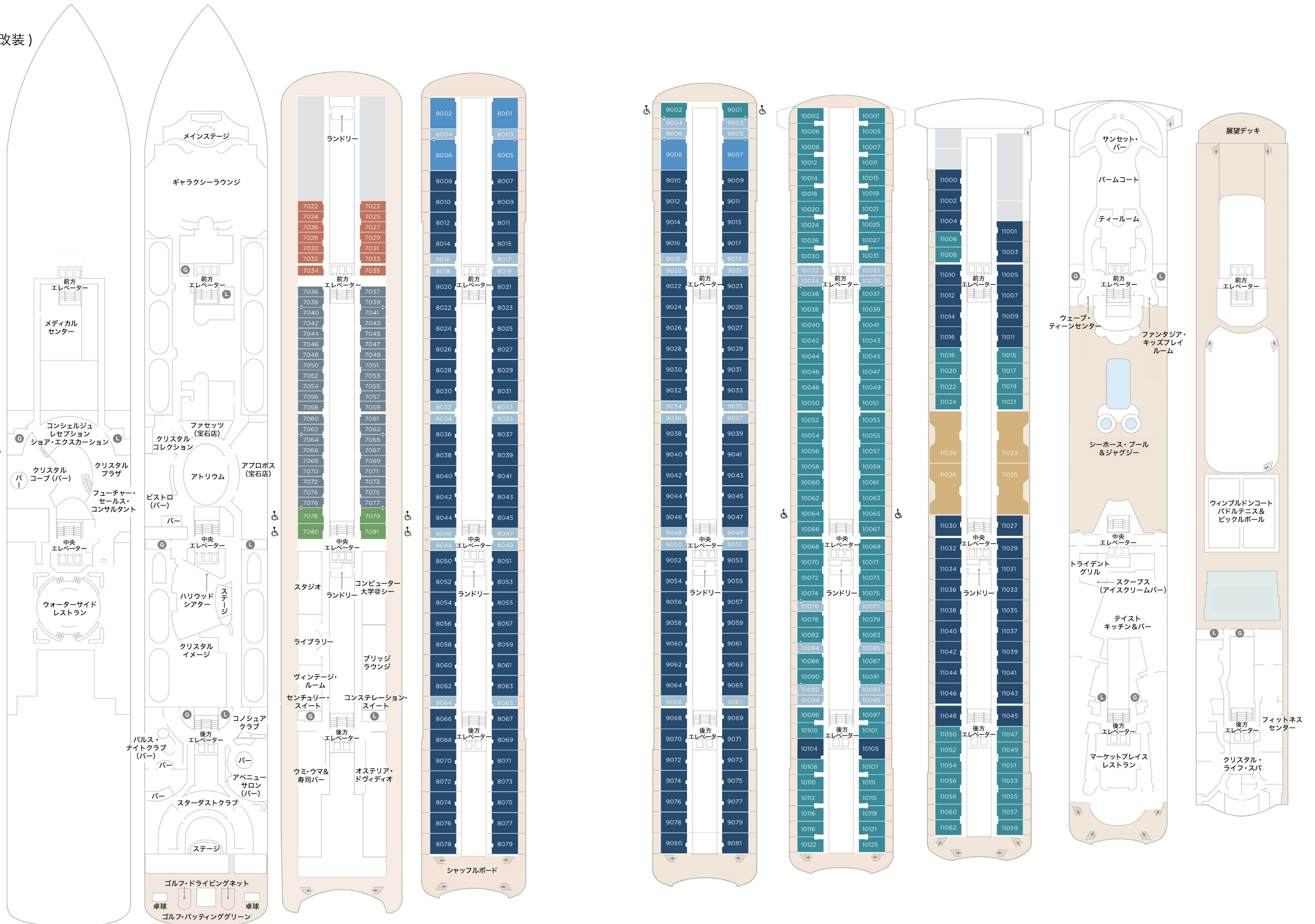
- クリスタル・ペントハウス・スイート
- ジュニア・クリスタル・ペントハウス・スイート
- サファイア・ベランダ・スイート
- アクアマリン・ベランダ・スイート
- ダブル・ゲストルーム・ベランダ
- ダブル・ゲストルーム・オーシャンビュー
- シングル・ゲストルーム・オーシャンビュー

- アクセシブル・スイート
- コネクティング・スイート

以下のスイートは眺望が若干制限されます。
7060、7061、7062、7063、7064、7065、
7066、7067、7068、7069、7070、7071、
8032、8033、8034、8035、8036、8037、
8038、8039、8066、8067、8068、8069、
8070、8071、8072、8073、8074、8075、
10007、10008

以下のスイートは眺望が制限されます。
10001、10002、10005、10006

ADA アクセシブル・スイート
(アメリカ障害者法に準拠したスイート)
7078、7079、7080、7081、9001、9002、
10064、10065



デッキ5

デッキ6

デッキ7

デッキ8

デッキ9

デッキ10

デッキ11

デッキ12

デッキ13

Terms & Conditions (抜粋)

■本規約に関する重要事項

ゲストが予約を完了した時点で、ゲストは本利用規約（以下「本規約」）および予約手続き中に提示されたその他の規約に同意したものとみなされます。提示されたその他の規約、および拘束力のある個別仲裁へ同意したものとみなされます。本規約は、ゲストのご予約、クルーズおよびクルーズパッケージに適用されます。クルーズ約款の諸条件、本予約約款（和文・抜粋）、クリスタルの広告またはオファーの諸条件、クリスタルの代理店の口頭もしくは書面による表明、またはクリスタルのウェブサイト (<https://www.crystalcruises.com>) に掲載されているその他の諸条件の間に矛盾がある場合は、クルーズ約款の諸条件が優先するものとします。

■お支払い規定

ご予約確定のため、予約金のお支払いが必要となります。指定期日までにお支払いのない場合、ご予約はキャンセルされることがあります。お支払いは日本円またはUSDでの口座振込、またはUSDでのクレジットカード払いとなります。日本円でお支払いの際の換算レートは請求書発行日のTTS（電子売相場）の2円増しを適用いたします。クレジットカードはVISA、マスターカード、AMEXをご利用いただけます。換算レートは当該クレジットカード会社の規定に従います。

■お支払いスケジュール

最終支払い期日はクルーズ期間によって決定されます。クルーズ期間40日未満：ご出発の120日前まで
クルーズ期間40日以上：ご出発の150日前まで
最終お支払い期日を過ぎてご予約いただいた場合、ご予約時に全額をお支払いいただく必要があります。

■予約の変更

ゲストの氏名の変更は下記の場合を除いて可能です。
保険一変更不可
航空券一変更不可
クルーズ一ご出発7日前以降
但し、常に元の予約から少なくとも1人のゲストの名前を保持する必要があり、全員の名前が変更となる場合は予約全体がキャンセルされたものとみなされます。スペルの訂正等は認められます。

■3名1室・4名1室利用

3名様用と4名様用の客室カテゴリーがございますが、船の稼働率に基づき定員を管理しているため、リクエストベースにてご予約を承ります。

■キャンセルポリシーと手数料

予約キャンセルの場合、以下のキャンセル料を申し受けます。クルーズの開始日の前日から起算される日数により、旅行代金の割合で算出されます。

キャンセル料

●39日以内の航海の場合のキャンセル

乗船日前日から起算	キャンセル料
121日以上前	\$125の事務手数料※
120-91日前	旅行代金の25%
90-76日前	旅行代金の50%
75-51日前	旅行代金の75%
50日前以降	旅行代金の100%

●40日以上航海の場合のキャンセル

乗船日前日から起算	キャンセル料
151日以上前	\$250の事務手数料※
150-121日前	旅行代金の25%
120-90日前	旅行代金の50%
90-61日前	旅行代金の75%
60日前以降	旅行代金の100%

※事務手数料は、1名様あたりとして申し受けます。
※上記のキャンセル料および事務手数料は、予告なく変更されることがあります。
航空券、ホテル、送迎、寄港地観光、保険などオプションのキャンセル料につきましては別途お申し込み時にご確認いただくとともに、海外旅行保険への加入を強くお勧めいたします。

■旅程 / 寄港地の変更権

クリスタルは、独自の裁量により、事前の通知なく、予定された旅程または寄港地を変更、代替、延期、取消することができ、また、他の船舶に代えることができるものとし、そのような変更等の結果、ゲストが被ったいかなる損失または損害についても責任を負わないものとします。

■旅行適性

クルーズを予約することにより、ゲストは、乗船時に身体的および精神的に旅行に適していることを表明し、他の乗客に危害を及ぼしたりクルーズ運航の妨げになるような医学的または精神的状態にないことを保証するものとします。医学的、身体的に特別な配慮を必要とされるゲストは、本クルーズのご予約と同時に申し出ください。なお、船長は、COVID-19への感染を含むあらゆる伝染病または伝染性疾患の他、健康上の理由により、いつでもゲストに下船を要求する権利を有し、ゲストによる遵守は必須となります。

■公衆衛生

ゲストは、クリスタルおよび世界各地の公衆衛生当局が発行するすべての公衆衛生規則、規制、義務、および安全プロトコルを遵守し、これに同意するものとします。世界各地の寄港地で適用される可能性のある安全衛生規定の変更を確認し、本クルーズ中の本船および寄港地、ならびに乗船地および下船地で有効なすべての安全衛生規定を遵守することは、ゲストご自身の責任となります。ゲストは、該当する世界各地の大使館および領事館に連絡し、最新の渡航勧告、警告、および必要条件を入手する責任を負うものとします。また、アメリカ疾病予防管理センター (<https://www.cdc.gov>)、米国国務 (<https://travel.state.gov>) のウェブサイトもご参照ください。

■不可抗力

不可抗力（天災地変、自然災害、戦争または戦争的行為、内戦、反乱、革命、暴動、テロ活動、政治的混乱、当局の干渉、船舶の徴用、海洋の危険、衝突、船舶の沈没、海賊行為、原子力災害、火災、伝染病、パンデミック、公衆衛生上の懸念、航行禁止命令、または、フライトのスケジュール変更、キャンセルもしくは変更、空港もしくは港の閉鎖もしくは混雑による変更を含む、船舶もしくはその他の輸送手段に関する予期せぬ技術的

問題）その他クリスタルが管理できない原因による事態の結果クルーズがキャンセルまたは大幅に変更された場合、クリスタルは、航空券、保険、ビザ、その他いかなる種類の旅行手配についても、ゲストが負担した関連費用について、一切の責任を負わないものとします。

■手荷物、貴重品、その他の所有物

各ゲストは、一人当たり2個の手荷物を限度として、合理的な量の衣類および身の回り品を無料で本船に持ち込むことができます。

■パスポートおよびビザ

すべてのゲストは、パスポート、必要なビザなど、旅券を含む有効な書類をお持ちでなければなりません。パスポートの有効期限はご旅行終了後6ヶ月間とし、出入国スタンプを押すために十分な空白ページが必要です。適切な書類をお持ちでない場合、搭乗または下船を拒否されることがあり、クリスタルは、ゲストがこれらの要件を遵守しなかったために入国を拒否された場合、一切の責任を負いません。ご旅行に必要な渡航書類に関するガイダンスについては、クリスタルのウェブサイト (<https://crystalcruises.visacentral.com>) をご覧ください。

■第三者に対するクリスタルの責任の制限

クリスタルは、輸送、ホテルその他の宿泊施設、レストラン、グランドハンドリング、およびその他のサービスを提供する第三者の過失または故意による行為を含め、ゲストに対するいかなる傷害に対しても責任を負いません。

■旅行に関する勧告・警報

ゲストは、米国国務省またはゲストがクルーズで訪問する世界中のその他の政府機関を参照することにより、最新の渡航勧告および警告について情報を得る責任があります。

■乗船拒否

クリスタルは、伝染病もしくは感染症に罹患している可能性のあるゲスト、または船長の意見により入国管理局もしくはその他の政府当局により目的地での上陸を拒否される可能性のあるゲストの乗船を拒否し、またはいずれかの港で下船させることができるものとします。このような場合、ゲストはいかなる運賃の払い戻しまたは補償を受ける権利もないものとします。

■未成年者 / 妊娠中の方

8歳未満のゲストは、親または21歳以上の後見人と同室をご利用ください。また、クルーズ期間中に妊娠24週目（妊娠23週と1日）に入る妊婦の方はご乗船いただけませんので、ご予約をお控えください。ご予約後、クルーズ中に妊娠24週目（妊娠23週と1日）に入ることが判明した場合は、直ちにクルーズをキャンセルしてください。

■クレームの期限

クリスタルは、ゲストが本船から上陸してから30日以内に、または航海が放棄された場合はその後30日以内に、書面による完全な詳細がクリスタルに提供されない限り、いかなるクレームに対しても責任を負わないものとします。

2024年2月現在

【日本地区正規販売代理店】

株式会社トラベルハーモニー

TEL 03-6260-7444

<https://travelharmony.co.jp/>〒101-0044 東京都千代田区鍛冶町 2-5-15
ゆたか倶楽部ビル 7階

観光庁長官登録旅行業 第1812号

一般社団法人法人日本旅行業会 正会員

