

横浜市民クルーズ 旅行代金より10%割引！！

横浜市では、横浜市民を対象にしたクルーズ旅行の割引販売企画を「横浜市民クルーズ」としてご紹介しております。今回は、商船三井客船(株)・クルーズのゆたか倶楽部(株)から、6月17日発「スイート ウィークエンドクルーズ～あじさいの里～」をご案内します。この機会にクルーズを体験してみませんか？ 応募方法やコース詳細は裏面をご覧ください。

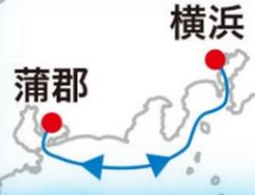
にっぽん丸 NIPPON MARU

PCR 検査付き

スイート ウィークエンドクルーズ

週末利用

～あじさいの里～



2022年6月17日(金)～6月19日(日)3日間 横浜発着

市民クルーズ旅行代金
(2名1室利用大人お一人様)

117,000円
(スーパーアツイン)



- にっぽん丸
- 総トン数:22,472トン
- 全長166.6m ●全幅24m
- 乗客定員最大 449名

※写真はすべてイメージです。

客室



スパークリングワイン
(ハーフボトル)をプレゼント

2022年改装「スーパーアツイン」

アメニティ「タルゴ」の
ボディミルクを追加



シャワールームが
リニューアル



あじさいの里

東海一と言われる五万株の花が咲き乱れる「あじさい祭り」には大勢の花見客で賑わいます。



■旅行日程

	日付	寄港地	時間	スケジュール
1	6/17 (金)	横浜		横浜港集合(13:00~14:00頃を予定) 「にっぽん丸」ご乗船。 17:00 出港。 【船中泊】
2	6/18 (土)	蒲郡	08:00	蒲郡入港 オプションツアーまたは自由 行動でお楽しみください 17:00 蒲郡出港 【船中泊】
3	6/19 (日)	横浜	09:00	横浜入港。下船、解散。

- 感染症拡大防止、気象、海象その他の事情により運行スケジュール、イベントを変更または、中止する場合があります。
- 食事条件:朝2回、昼1回、夕2回 ●最少催行人員 160名
- 添乗員は同行いたしません、船内ではスタッフがご案内いたします。

■ご旅行代金 【大人お一人様】定価の10%オフ!

客室タイプ	人数	旅行代金 (定価)	市民クルーズ代金 <u>定価の10%オフ!</u>
スーペリアツイン	1名	195,000円	175,500円
2・3・4階 シャワー・トイレ付 14㎡ 募集室数 20室	2名	130,000円	117,000円

- ※旅行代金には、乗船料、食事代、船内イベント参加料、サービス料、消費税が含まれております。アルコール飲料を含む一部飲料、寿司バー「潮彩」でのご飲食、スパ、個人的なお買い物等は有料です。
- ※市民クルーズ代金は、船会社発行の優待券、株主優待割引券など、他の割引との併用はできません。客室番号やお食事回数の指定も承れません。
- ※市民クルーズの代金支払いにクレジットカードはご利用いただけません。
- ※1室3名様使用の場合はソファベッドを使用します。3名様目の市民クルーズ代金は上記2名様分の金額の60%(70,200円)です。
- ※子供料金(2才以上小学生以下)は大人代金の75%となります。中学生以上は大人料金となります。また、2才未満の乳幼児はご乗船条件の事前PCR検査に必要な唾液検体採取が困難なため、ご乗船いただけません。

■航路略図



■食のにっぽん丸



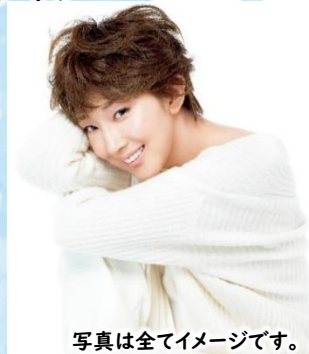
~船内施設のご案内~



~エンターテイナー~

紅 ゆずる (女優)

2002年に宝塚歌劇団に入団し初舞台。2016年星組トップスターに就任。2019年10月に退団。2021年新橋演舞場「熱海五郎一座」、ブロードウェイ・ミュージカル「エニシング・ゴーズ」などに出演。



【にっぽん丸乗船についてのご案内】

- ご乗船に先立ち、ご自宅で行う唾液検体採取による新型コロナウイルスの事前PCR検査(郵送)を実施いたします。
- 乗船当日も受付会場でPCR検査とスクリーニングを実施します。
- 事前並びに当日のPCR検査費用はクルーズ代金に含まれています。
- その他、にっぽん丸の感染症対策につきましては、当選後に「にっぽん丸新型コロナウイルス感染症対策への取り組み」の全文をご送付いたしますので、ご確認ください。※上記一部のご案内は当面の間の対応となり、変更となる場合もございます。

- 応募方法 次の宛先に<申込希望者全員の住所・氏名(フリガナ)・生年月日・電話番号・客室タイプ・利用人数>を明記し、ハガキ又は電子メールでお送りください。

★ハガキの場合

〒231-0002 横浜市中区海岸通1-1 横浜港大さん橋国際客船ターミナル2階 クルーズのゆたか倶楽部(株) 市民クルーズ<スイート ウィークエンドクルーズ~あじさいの里~>係

★電子メールの場合

上記の内容を記載のうえ、yokohama@yutakaclub.co.jp (クルーズのゆたか倶楽部(株))へ。件名を「市民クルーズ『スイート ウィークエンドクルーズ~あじさいの里~』応募」と明記してください。

- 応募期限:2022年5月23日(月)まで(当日消印有効、先着順ではありません)

- 募集室数 :20室40名(スーペリアツイン 20室)

応募多数の場合は抽選となります。

応募結果は、応募した方全員にご連絡いたします。応募期限後、10日間経過しても通知が届かない場合はクルーズのゆたか倶楽部(株)までお問い合わせください。

- ◆ 旅行企画・実施:商船三井客船(株) 〒107-8532 東京都港区赤坂1-9-13 三会堂ビル5F (観光庁長官登録旅行業第946号)

<http://www.nipponmaru.jp>

- ◆ お問い合わせ先 クルーズのゆたか倶楽部(株) 横浜営業所 TEL:045-227-8211

〒231-0002 横浜市中区海岸通1-1 横浜港大さん橋国際客船ターミナル2階 (観光庁長官登録旅行業第1294号)

営業日:平日09:30~17:30 土日祝休み

*旅行条件については、商船三井客船株式会社の旅行業約款によります。お申込の際はご一読ください。

お申し込み方法

- 横浜市民クルーズ事業について 横浜市港湾局客船事業推進課 TEL045-671-7272 FAX045-201-8983

<https://www.city.yokohama.lg.jp/kanko-bunka/minato/kyakusen/crooz/>